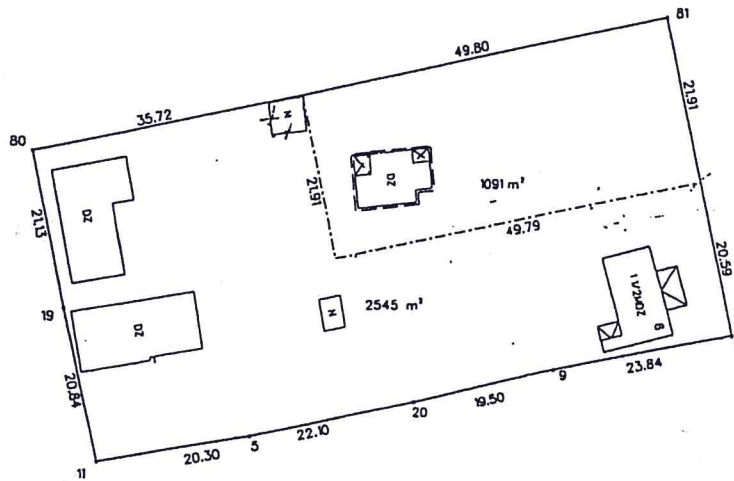


pielikums apstiprināts ar Jūrmalas pilsētas domes  
2010.gada 7.oktobra lēmumu Nr.673  
(protokols Nr.29, 8.punkts)




PIEZĪMES:

1. Zemesgabals ir nedalīta vienība ar kadastra Nr. 13000101110
  2. Zemesgabala iekšējā sadale veidota pēc Iraidis Gelmanes priekšlikuma.
  3. Zemesgabala plāns NAV saskaņots ar Jūrmalas pilsētas Pilsētplānošanas nodaļu.
- Zemesgabala kopplatība ir 3636 kv.m.



Mērogs 1:1000

SIA 		Posmējums: Jūrmala
		Juglas iela 6
ZEMESGABALA IEKŠĒJĀ SADALĪJUMA PLĀNS		
Licence Nr.099	Jasmhu iela 20A, Jūrmala	Tālr. 29232907
rikotājdirektors	U.Gau	28.06.2010.
lopoqrāfs	U.Gau	28.06.2010.