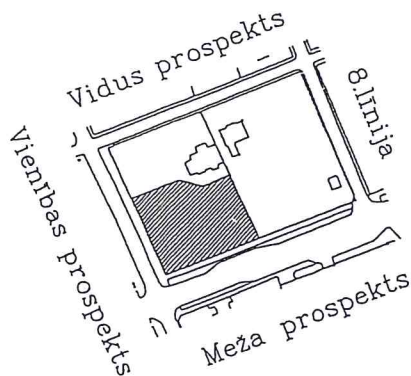


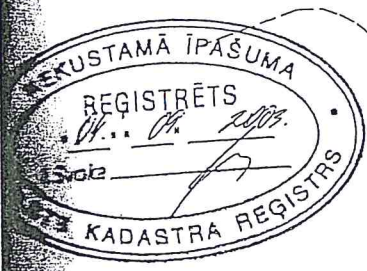
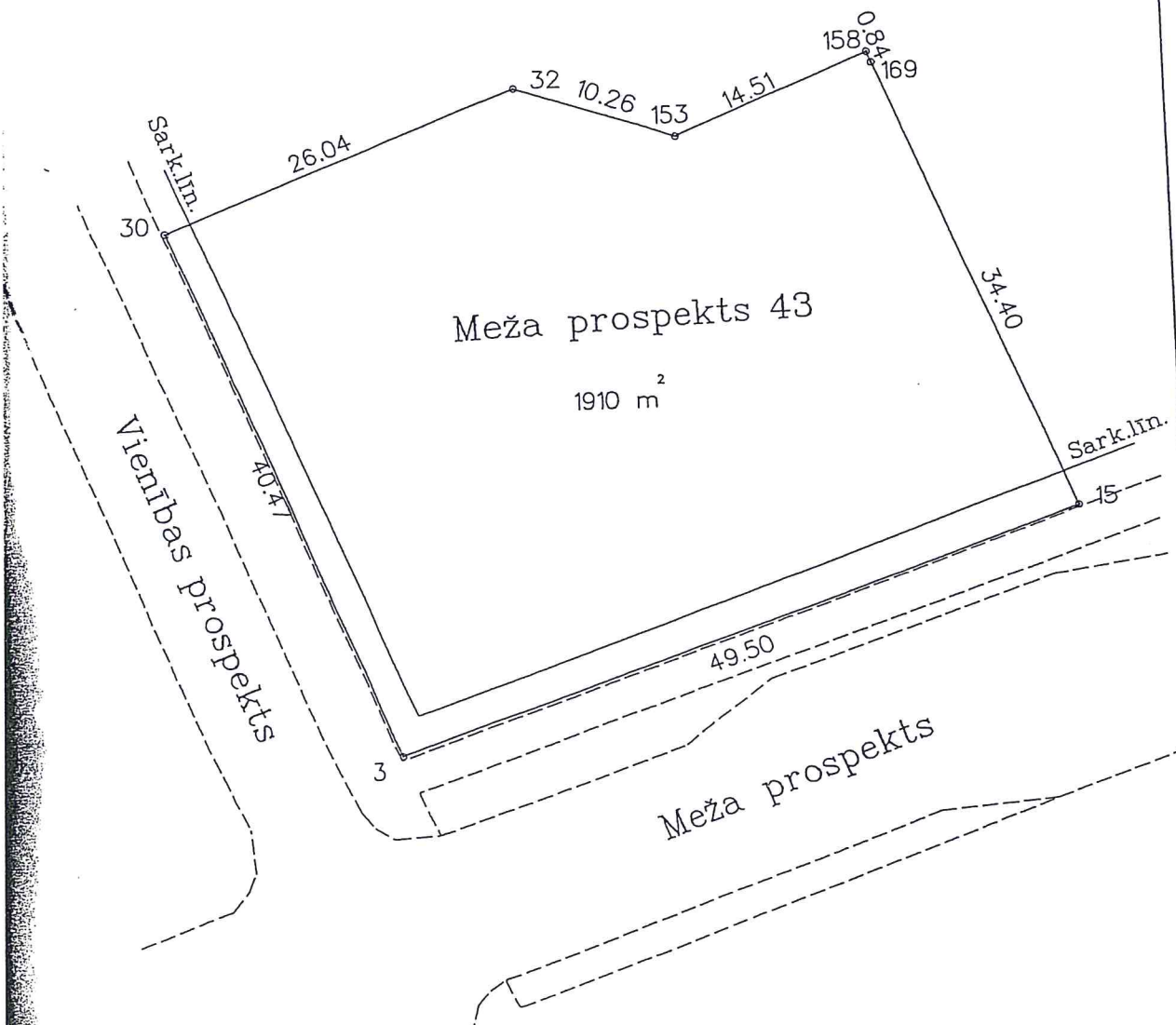
PUNKTU KOORDINĀTES  
LKS-92 SISTEMĀ

X	Y
5598.59	491234.07
5608.04	491258.33
5604.28	491269.40
5609.79	491282.81
5577.15	491296.04
5561.09	491249.24

ZEMES GABALA IZVIETOJUMS KVARTĀLĀ **PIELIKUMS**  
N<sub>2</sub> 1



Apstiprināts ar Jūrmalas pilsētas domes  
2010.gada 21.oktobra lēmumu Nr.710  
(protokols Nr.30, 31.punkts)



Mērogs 1: 500

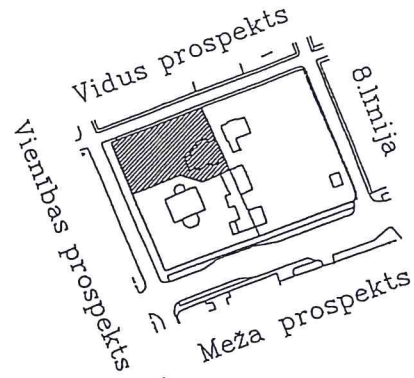
cietais numurs	vieta	parcele
300	007	3603

VALSTS ZEMES DIENESTS Mērniecības un topogrāfijas daļa			
# vadītājs	U.Gau		11.12.2002
uzmērītāja	Z.Freimanis		11.12.2002

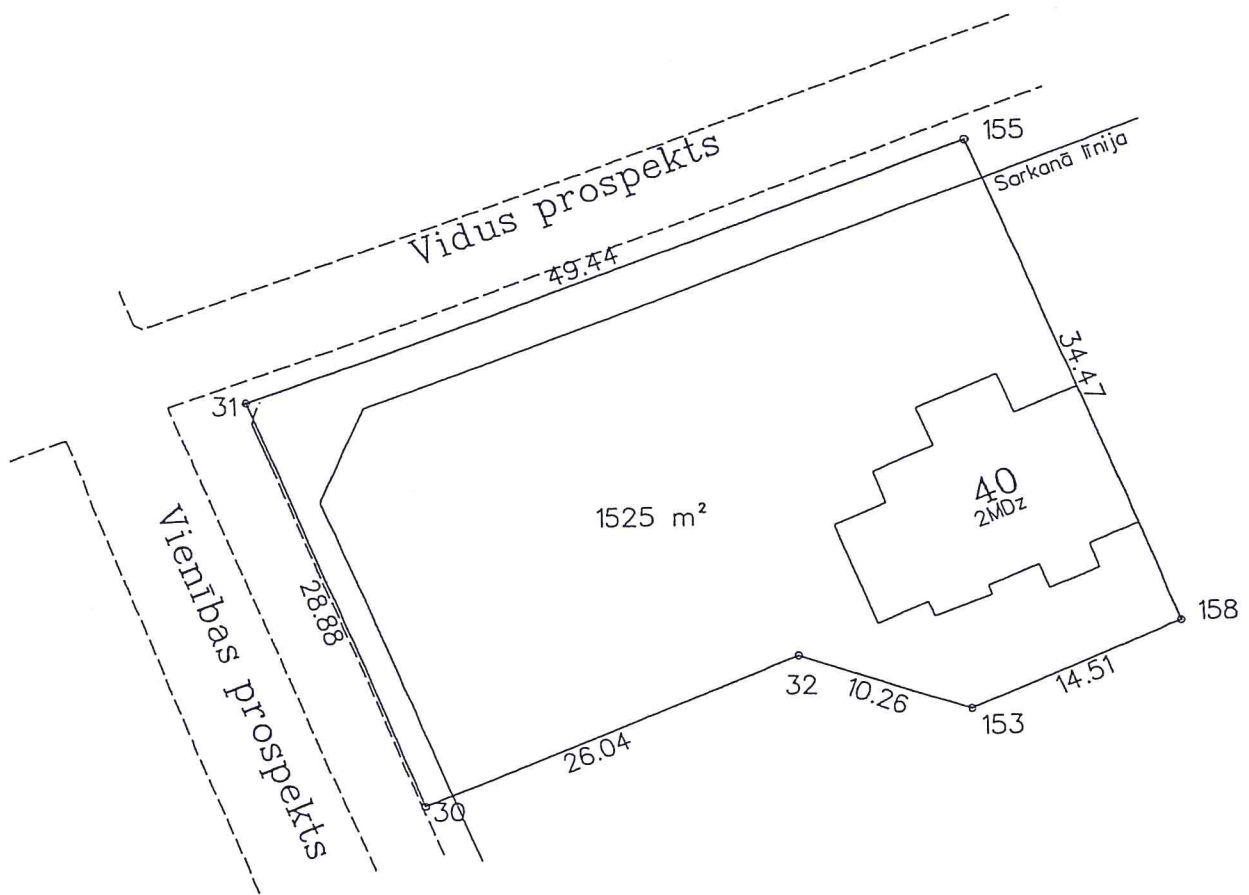
ROBEŽPUNKTU KOORDINĀTES  
LKS-92 SISTEMĀ

	X	Y
7	315598.59	491234.07
5	315641.73	491269.87
8	315609.79	491282.81
3	315604.28	491269.40
2	315608.04	491258.33
0	315598.59	491234.07

PIELIKUMS Nr.2  
ZEMES GABALA  
IZVIETOJUMS KVARTĀLĀ



Apstiprināts ar Jūrmalas pilsētas domes  
2010.gada 21.oktobra lēmumu Nr.710  
(protokols Nr.30, 31.punkts)



Mērogs 1: 500

Valsts Zemes dienests  
Lielrīgas reģionālās nodaļas  
Mērnīcības un topogrāfijas daļa

Kadastra	pilsēta	vieta	parcele
1300	007	3601	

vadītājs	U.Gau		22.01.2003
uzmērīja	Z.Freimanis		22.01.2003