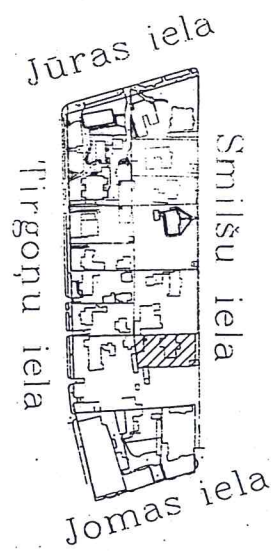


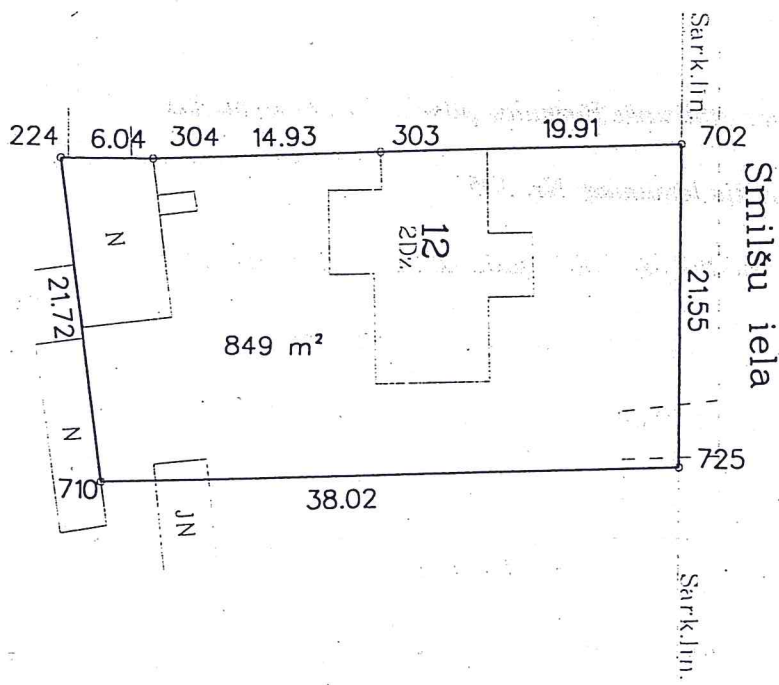
ROBEŽPUNKTU KOORDINĀTES
LKS-92 SISTEMĀ
Mēroga koeficients 0.999605

ZEMES GABALA
IZVIETOJUMS KVARTĀLĀ

	X	Y
224	314491.32	487858.75
304	314491.40	487864.78
303	314492.10	487879.69
702	314492.91	487899.58
725	314471.37	487899.78
710	314469.83	487861.81



Apstiprināta ar Jūrmalas pilsētas domes
2010.gada 2.decembra lēmumu Nr.810
(protokols Nr.34, 34.punkts)



Mērogs 1: 500

VALSTS ZEMES DIENESTS
Lielrīgas reģionālās nodaļas
Jūrmalas pilsētas Mērniecības birojs

kods	pilsēta	vieta	parcele
	1300	009	2615

vadītāja v.i.	J.Gau	<i>[Signature]</i>	16.03.2001
uzmērēja	Dz.Striks	<i>[Signature]</i>	16.03.2001