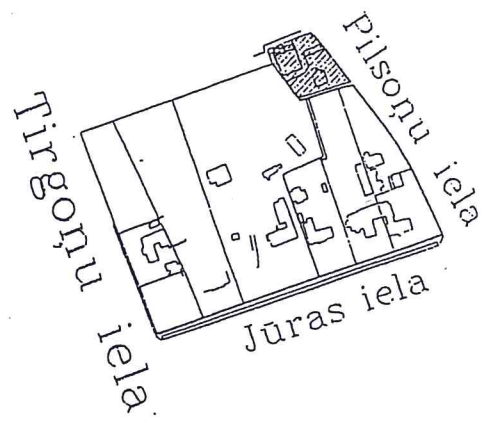


ROBEŽPUNKTU KOORDINĀTES
LKS-92 SISTEMĀ
Mēroga koeficients 0.999605

ZEMES GABALA
IZVIETOJUMS KVARTĀLĀ

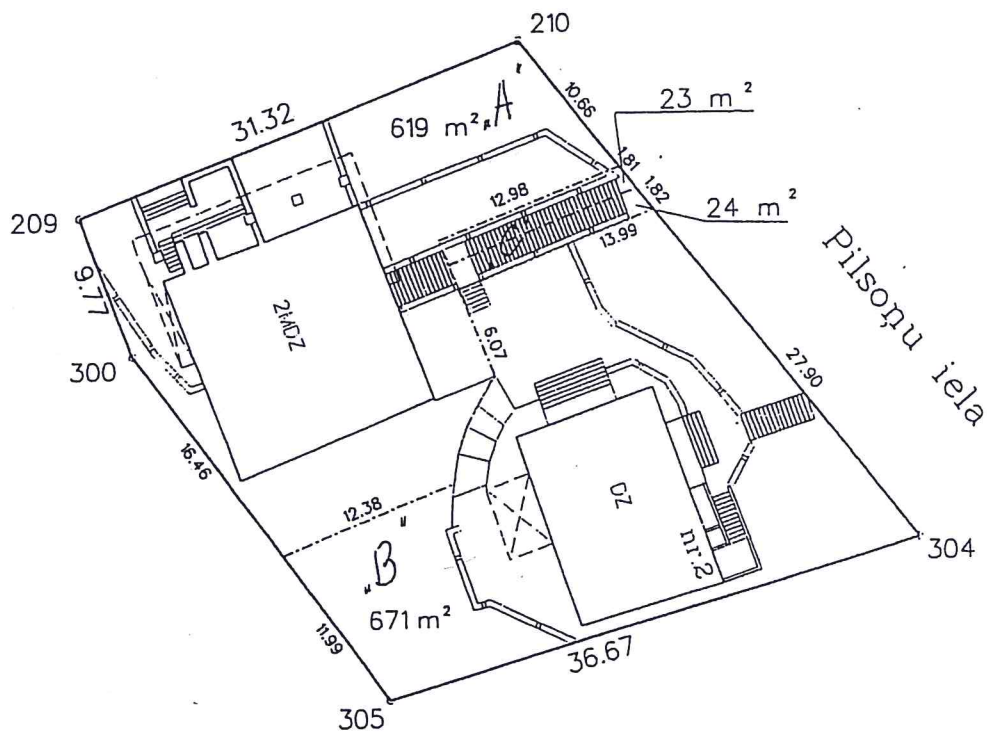
	X	Y
209	314826.27	487841.35
210	314837.22	487870.68
304	314803.97	487896.62
305	314794.03	487861.34
300	314817.09	487844.70



Apstiprināta ar Jūrmalas pilsētas domes
2010.gada 17.decembra lēmumu Nr.838
(protokols Nr.36, 29.punkts)

Kopējā platība 1337 kv m

13000091509



Mērogs 1: 500