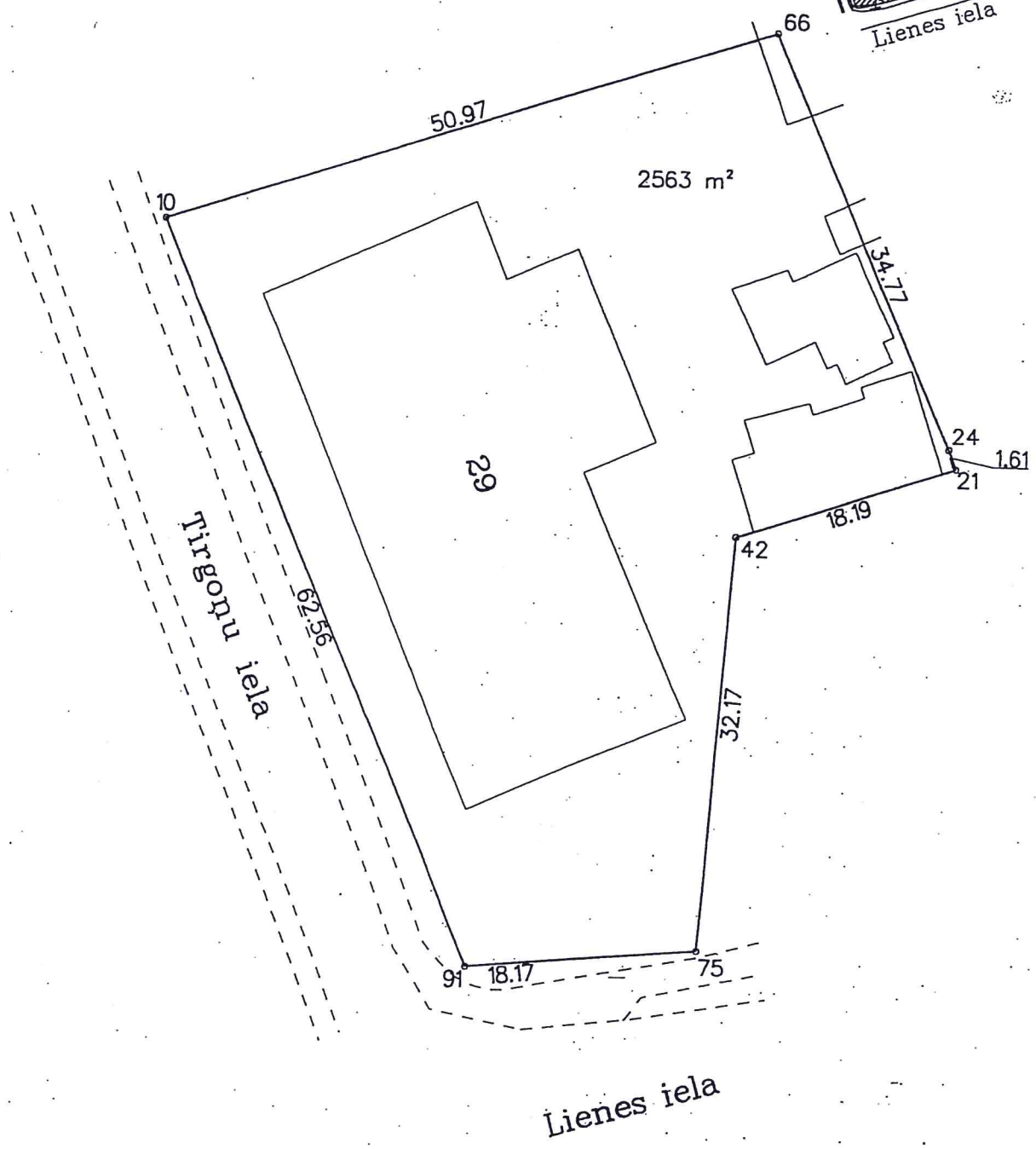
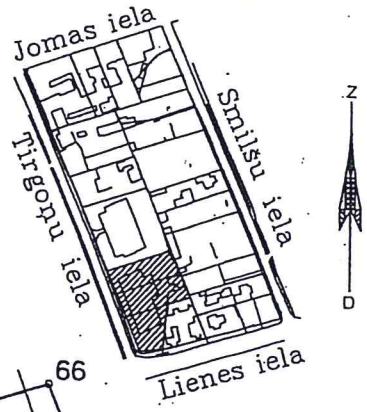


ROBEŽPUNKTU KOORDINĀTES  
LKS-92 SISTĒMĀ

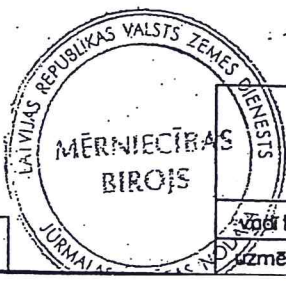
Apstiprināta ar Jūrmalas pilsētas domes  
2011.gada 17.februāra lēmumu Nr.84  
(protokols Nr.4, 37.punkts)

ZEMES GABALA  
IZVIETOJUMS KVARTĀLĀ

	X	Y
10	314222.48	487901.86
66	314237.60	487950.52
24	314205.82	487964.60
21	314204.33	487965.21
42	314198.83	487947.88
75	314166.79	487945.05
91	314165.20	487926.96



Mērogs 1: 500



**VALSTS ZEMES DIENESTS**  
Jūrmalas pilsētas nodaļa  
mērniecības birojs

kods	pilsēta	vieta	parcele	uzdevums	uzdevuma veids	uzdevuma datums	uzdevuma izpildītājs
	1300	009	4106	uzdevums	U.Gau	29.02.96.	M. Jau
				uzmērīja	L.Lagzdina	29.02.96.	L. LAGZDINA