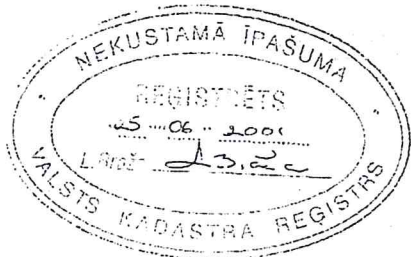
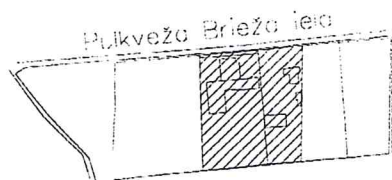


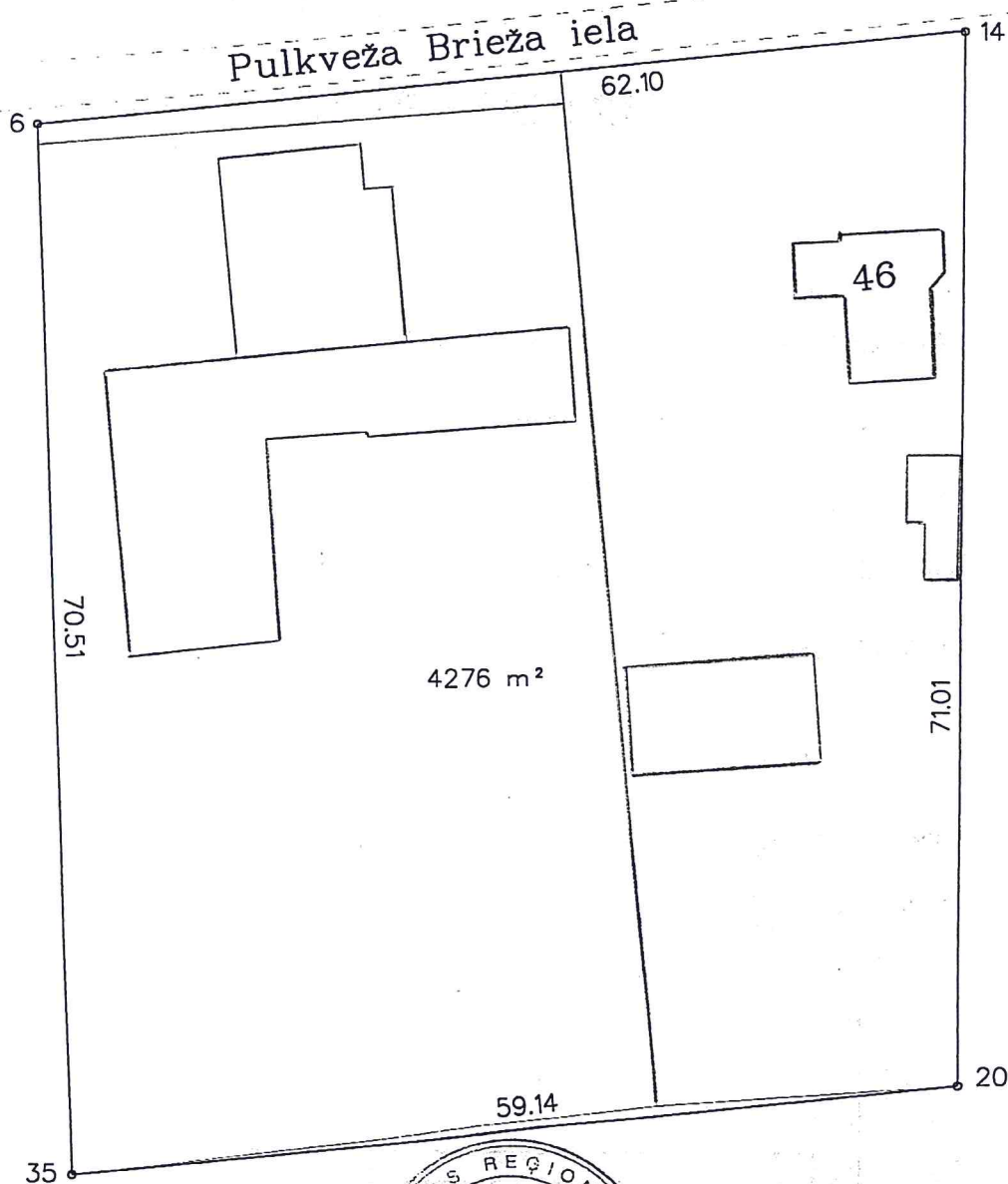
ROBEŽPUNKTU KOORDINĀTES
VIETĒJĀ SISTĒMĀ

	X		Y	
6	-4414	,30	-11737	,23
14	-4408	,62	-11675	,39
20	-4479	,63	-11676	,23
35	-4484	,78	-11735	,14

ZEMES GABALA
IZVIETOJUMS KVARTĀLĀ



Apstiprināta ar Jūrmalas pilsētas domes
2011.gada 17.marta lēmumu Nr.129
(protokols Nr.6, 21.punkts)



Mērogs 1: 500



VALSTS ZEMES DIENESTS
Lielrīgas reģionālā nodaļa
Mērniecības un topogrāfijas daļa

	pilsēta	vieta	parcele
kods	1300	012	3209

vadītāja p.i.	J.Gau	25.06.2001.
uzmērīja	Z.Freimanis	25.06.2001.