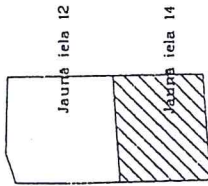


Zemes ierīcības projekts

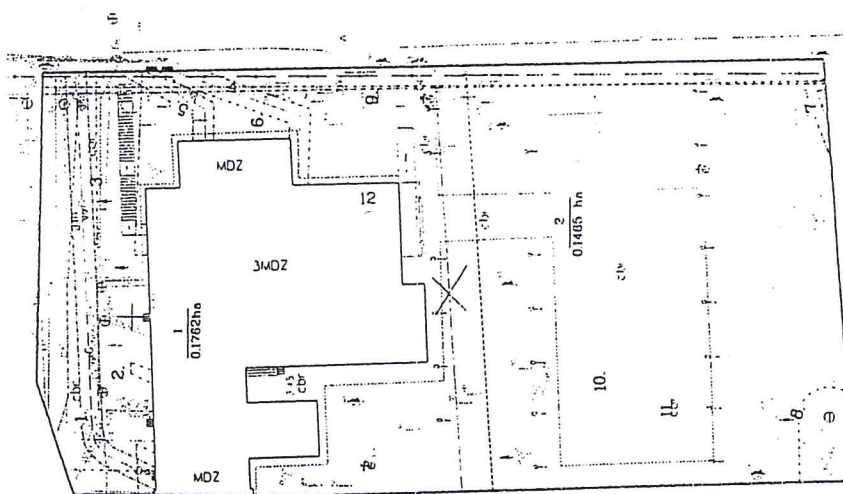
"Jaunā iela 12 un Jaunā iela 14"

Projektētās teritorijas shēma  
pēc zemes ierīcības projekta izstrādes

Projektētās teritorijas shēma  
pēc zemes ierīcības projekta izstrādes



Esošā zemes vienība	
Kadastra apzīmējums	Plaštība
1300 009 2917	0.1636 ha
1300 009 2920	0.1591 ha
kopā 0.3227 ha	



X-314600  
Y-488200

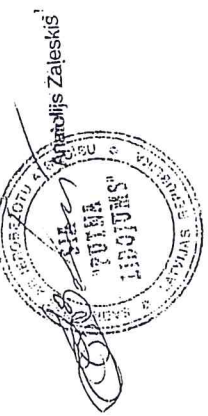
Sankciju Nr.	Mēģinājuma Nr.	Paraksts
AS "Latvijas gāze"	M. Osis	06.07.2011
AS "Sadales tīkls"	E. Priķis	06.07.2011
SIA "Lattelecom"	L. Šoultis	06.07.2011
SIA "Jūrmalas ūdens"	L. Tarnavova	06.07.2011
SIA "Jūrmalas atkritumi"	A. Līcāns	06.07.2011
SIA "Jūrmalas gaisma"	G. Šaibe	06.07.2011

Nr	Platība no esošajam zemes vienībām	Platība	Apgrādinājumi	
			Kārta Nr	Klasifikācijas kods
1	1300 009 2917 0.1636 ha	0.1762 ha	1.	12080101
			2.	120103
			3.	12010101
			4.	120401
			5.	120401
			6.	120502
			7.	120301
			8.	120301
			9.	14010102
			10.	14010102
2	1300 009 2920	0.1465 ha	11.	110103
			12.	120401
3	1300 009 2920	0.1465 ha	13.	120401
			14.	12010101
4	1300 009 2920	0.1465 ha	15.	120301
			16.	14010102
5	1300 009 2920	0.1465 ha	17.	110103
			18.	110103

Kopā 0.3227 ha

Apzīmējumi:  
 8088000012  
 041011  
 zemes ierīcības projekta robežas  
 pirms ierīcējamo gruntsgabalu robežas  
 zemes vienības kadastra apzīmējums  
 projektējamā zemes vienības numurs un platība  
 iekārtotā objekta apgrādinājuma robeža  
 zemes servīsa vienības robežas ar robežpunkti  
 zemes vienības robeža pēc līdž līmeņa

SASTĀNOJS  
 Kārta Nr. 14.07.2011.  
 (vārds, uzvārds) (datums)  
 Iegātnis  
 Krāsoja  
 (vārds, uzvārds) (datums)  
 Projektētās teritorijas shēma pēc zemes ierīcības projekta izstrādes



Projekta Nr. 8088000012  
 041011  
 06.07.2011  
 SIA "Jūrmalas atkritumi"  
 SIA "Jūrmalas ūdens"  
 SIA "Lattelecom"  
 AS "Sadales tīkls"  
 AS "Latvijas gāze"