

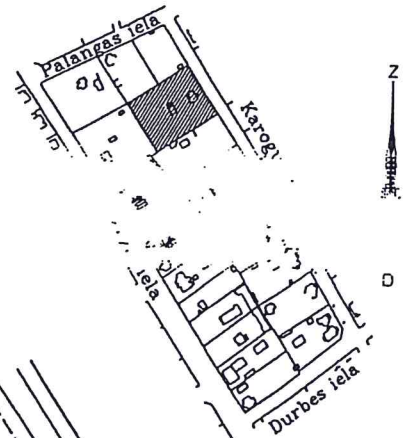
ROBEŽPUNKTU KOORDINĀTAS

LKS-92 SISTĒMĀ

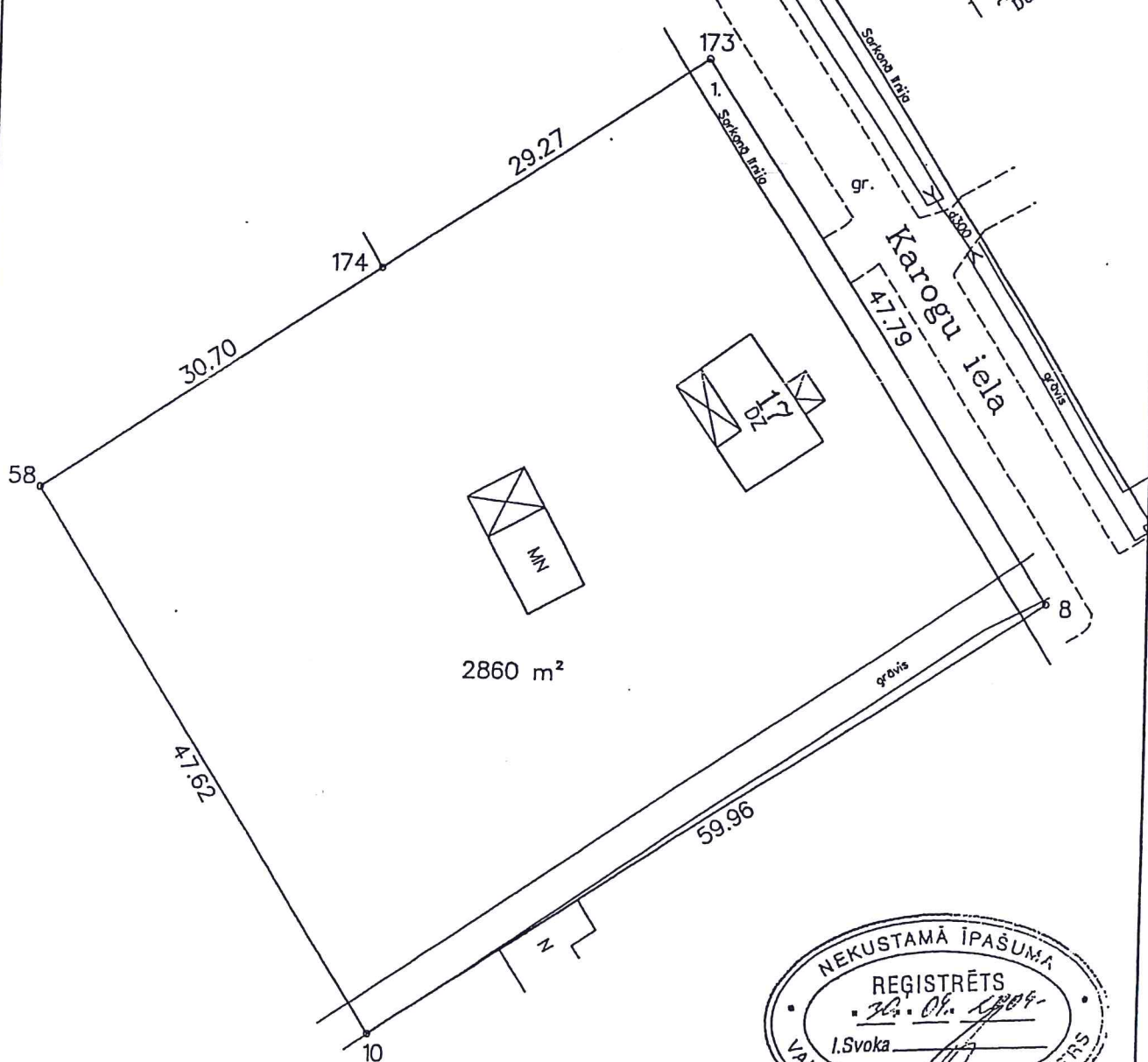
Mēroga koeficients 0.999605

	X	Y
58	311808.97	468662.09
174	311826.05	468687.59
173	311842.34	468711.90
8	311802.23	468737.85

ZEMES GABALA
IZVIETOJUMS KVARTĀLĀ



Apstiprināta ar Jūrmalas pilsētas domes
2011.gada 8.septembra lēmumu Nr.401
(protokols Nr.16, 21.punkts)



Mērogs 1: 500

VALSTS ZEMES DIENESTS Lielrīgas reģionālā nodaļa Mērniecības un topogrāfijas daļa		
vadītāja vietn.	K.Prižoka	04.03.2004.

kadastro	pilsēta	vieta	parcele
	1300	026	0001

BŪVJU TEHNISKĀS INVENTARIZĀCIJAS LIETA

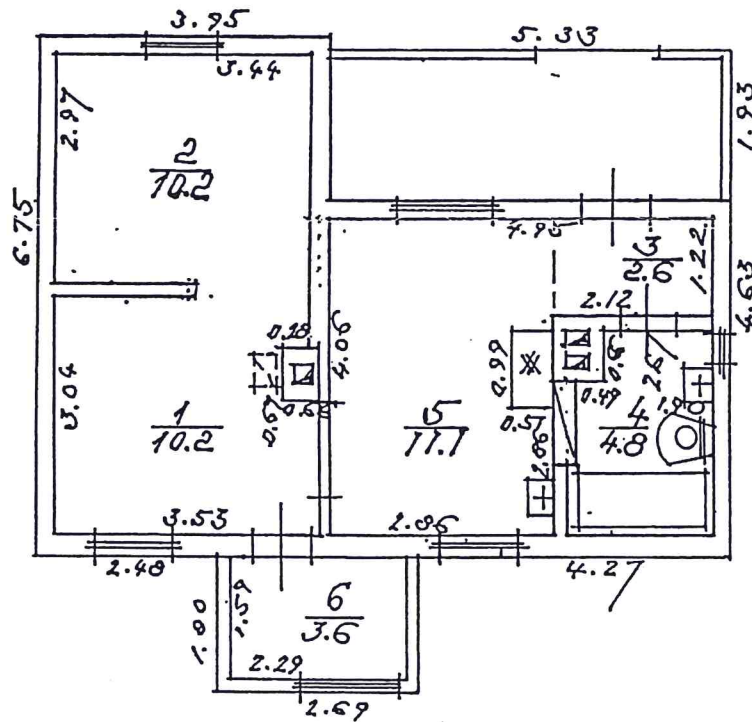
ADRESE: Jūrmala, Karogu iela Nr. 17

Zemes gabala kadastra Nr. 1300 026 0901 Arhīva Nr. 6611

1. STĀVA PLĀNS

M 1:100

Apstiprināta ar Jūrmalas pilsētas domes
2011.gada 8.septembra lēmumu Nr.401
(protokols Nr.16, 21.punkts)



Datums	Izpildīja	Paraksts
30.07.2004	I. Gavare	<i>I. Gavare</i>