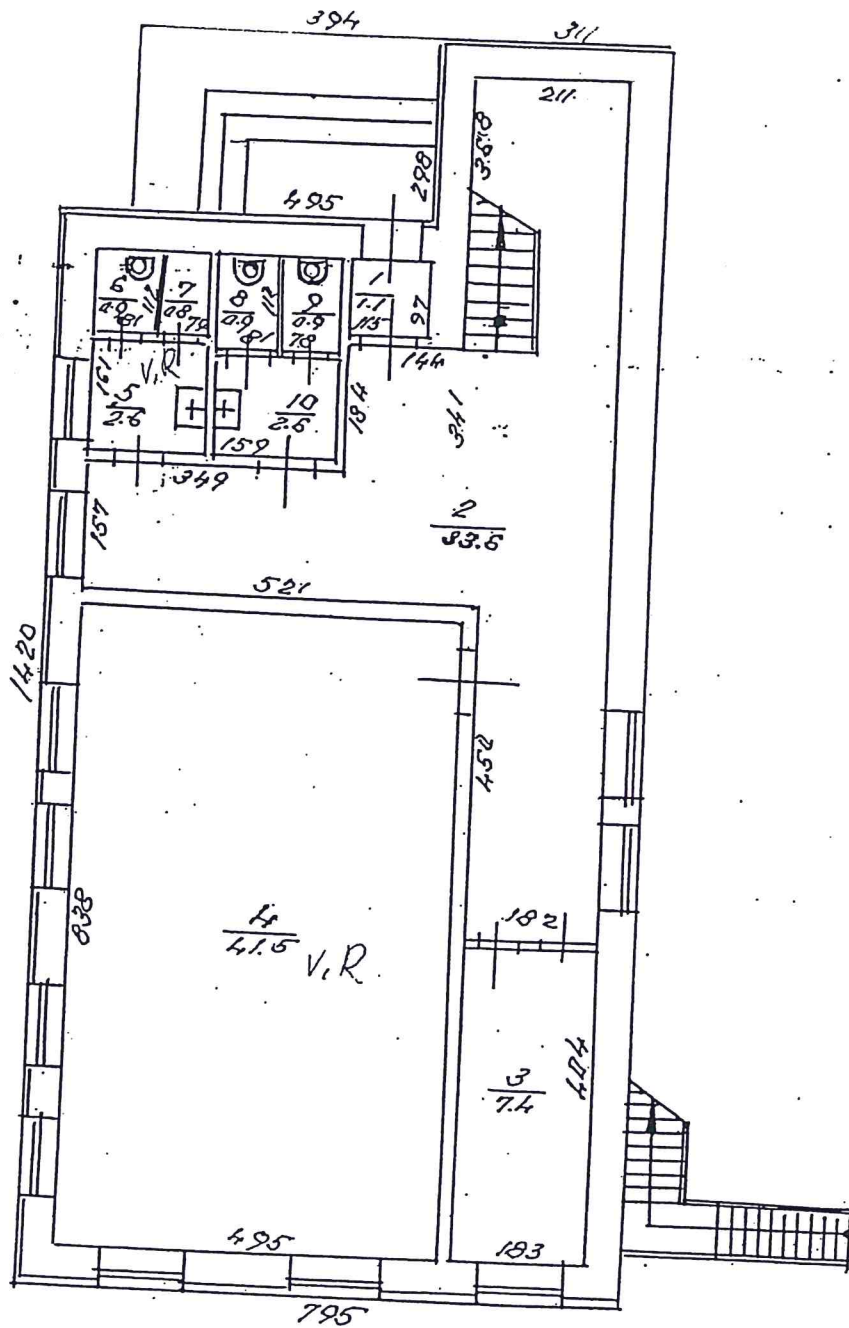


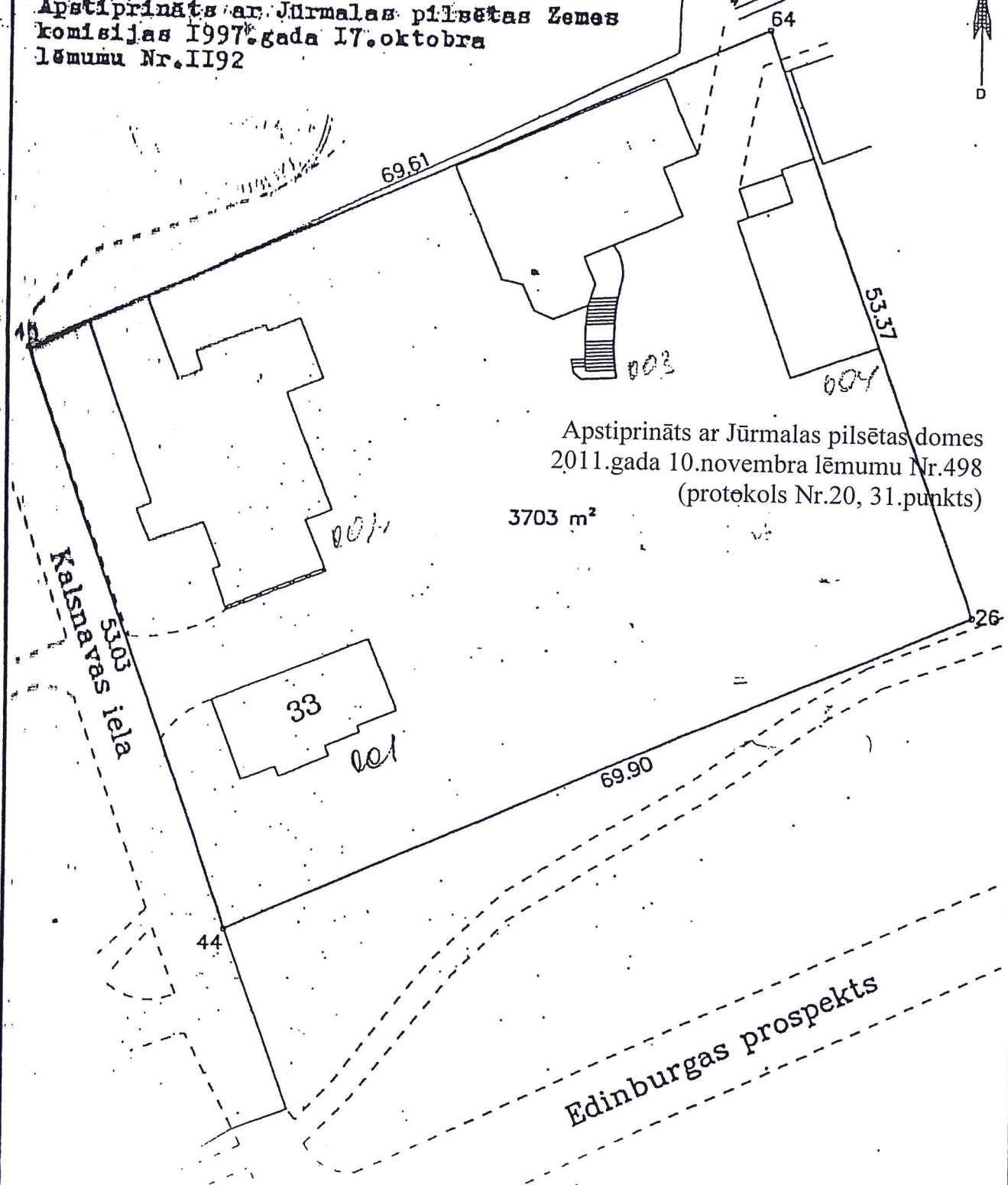
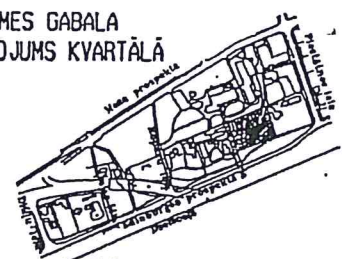
Apstiprināta ar Jūrmalas pilsētas domes
 2011.gada 10.novembra lēmumu Nr.498
 (protokols Nr.20, 31.punkts)



| | | |
|--|---|--|
| <p>I STĀVA PLĀNS ĒKA Nr. 11</p> | <p>INVENT. LIETA Nr. 804</p> | <p>H =</p> |
| <p>Adrese Jūrmalas pils. st. Dzintari</p> | <p>Uzvārds</p> | <p>M 1:100</p> |
| <p>J.Gagarina prosp Nr.33</p> | <p>Izp. Priednieks <i>[Signature]</i></p> | <p>Datums 9.02.20</p> |

| | X | Y |
|----|-----------|-----------|
| 45 | 314674.11 | 489376.54 |
| 64 | 314701.66 | 489440.44 |
| 26 | 314851.40 | 489458.33 |
| 44 | 314624.07 | 489394.03 |

Apstiprināts ar Jūrmalas pilsētas Zemes komisijas 1997.gada 17.oktobra lēmumu Nr.II92



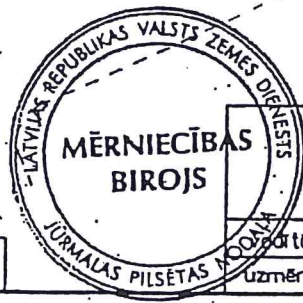
Apstiprināts ar Jūrmalas pilsētas domes 2011.gada 10.novembra lēmumu Nr.498 (protokols Nr.20, 31.punkts)

3703 m²

Kalsnavas iela

Edinburgas prospekts

Mērogs 1: 500



VALSTS ZEMES DIENESTS
Jūrmalas pilsētas nodaļa
mērnīcības birojs

| kods | pilsēta | vietā | porcele | uzmērītājs | uzmērījuma datums | uzmērēja | uzmērījuma datums |
|------|---------|-------|---------|------------|-------------------|-----------|-------------------|
| | 1300 | 008 | 2604 | U.Gau | 09.09.97. | A.Semeiks | 09.09.97. |