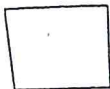
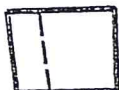


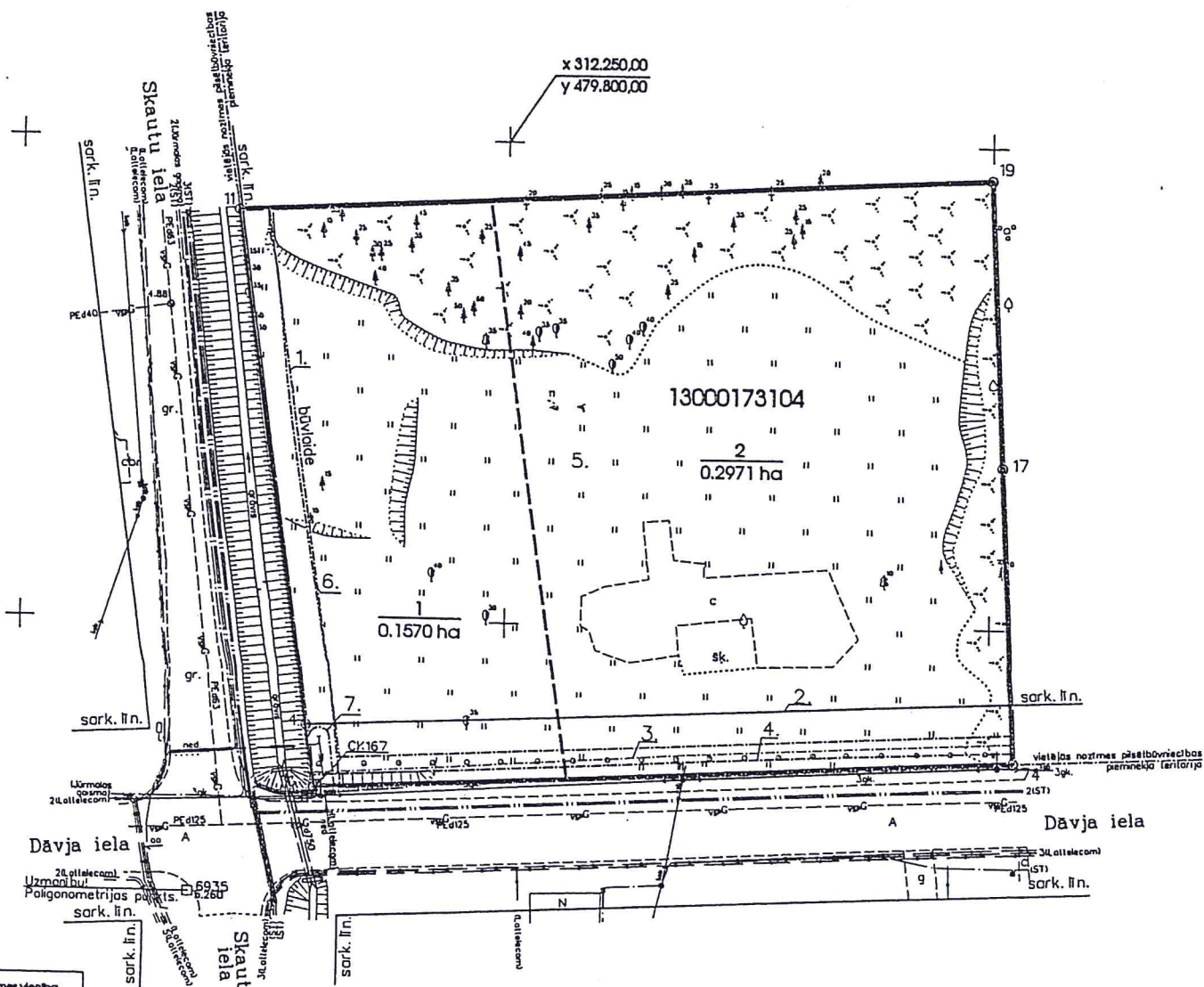
Zemes vienības shēma
pirms zemes ierīcības projekta
izstrādes



Zemes vienības shēma
pēc zemes ierīcības projekta
izstrādes



Apstiprināts ar Jūrmalas pilsētas domes
2011.gada 15.decembra lēmumu Nr.550
(protokols Nr.24, 36.punkts)



Esošās zemes vienība	
Kadastra apzīmējums	Plašība
1300 017 3104	0,4541 ha
kopā 0,4541 ha	

Projektētās zemes vienības		Apgrābātāji	
Nr.	Plašība no esošajām zemes vienībām	Kārta Nr.	Kadastrācijas kods
1.	1300 017 3104	1.	120302
		2.	120301
		3.	12050601
		4.	12080102
		5.	14010103
		6.	120104
		7.	120401
2.	1300 017 3104	1.	120302
		2.	120301
		3.	12050601
		4.	12080102
		5.	14010103
kopā 0,4541 ha			

SASKAŅOTS			
	Uzskats	Datums	(Paraksts)
SIA "Latvenergo"	Uzskats	29.09.2011.	(Paraksts)
SIA "Latvielektr"	Iškolovova	24.10.2011.	(Paraksts)
SIA "Jūrmalas Odene"	Jūrmala A.Volkovs	25.10.2011.	(Paraksts)
A/S "Latvijas gāze"	M.Ciņģis	25.10.2011.	(Paraksts)
"Sociālais tīkls", Sēmeļu nodrošinātājs	E.Priķis	25.10.2011.	(Paraksts)
IMI Cehiniecības dienests	E.Rubins	27.09.2011.	(Paraksts)
SIA "Latvielektr"	A.Savičs	29.09.2011.	(Paraksts)
VAS "Latvijas Valsts radio un televīzijas centrs"	E.Hārs	29.09.2011.	(Paraksts)
SIA "Jūrmalas gāze"	V.Gerbergis	25.10.2011.	(Paraksts)
SIA "Jūrmalas siltums"	L.Tarsovs	25.10.2011.	(Paraksts)

Apzīmējumi:

- projektētās teritorijas robeža
- projektēto zemes vienību robežas
- projektētās zemes vienības numurs un plašība
- zemes vienības kadastra apzīmējums
- esošās zemes vienības robežas ar robežpunktu
- nekustamā īpašuma objekta apgrābātāja robeža

SASKAŅOTS
Esošo zemes vienību robežas atbilst Nekustamā īpašuma valsts kadastra informācijas sistēmas datiem.
Nekustamā īpašuma objekta apgrābātājiem atbilst normatīvajos aktos noteiktajām datu sagatavošanas tehniskajām prasībām.

Vēstneša kadastra inženieris: Viktors Kiršteins (amats) (vārds, uzvārds) 04.11.2011. (datums)

Dokuments elektroniski parakstīts Valsts zemes dienesta Ērtas reģionālajā nodaļā, izmantojot drošu elektronisko parakstu. Dokumenta nosaukums 83884.edoc.

Zemes ierīcības projekts
Dāvja iela 61, Jūrmala

Zemes ierīcības projekts mērogā 1:500 Koordinātu sistēma LKS-92 Mēroga koeficients 0,9996050	Kartogrāfisko pamatne – rēķinātie dati, pieprasīti tiešsaistes datu bāzes dati, izmantotajai programmai www.kadastre.lv/mēroga_1:10000
Projektam pieņemti, leģidūmu nav SASKAŅOTS, Dāvja iela 61 p.c. nodaļa	Stāstnieks: <u>Olga Čihara</u> (Paraksts)
A/s "Māmielības centrs MC", reģistrācijas Nr. 40003717132, zemes ierīcības projekta saskaņotājs, darbu veicējamā saskaņā ar BC Nr. 381, izstrādāts 2011. gada 14. jūnijā, derīgs līdz 2016. gada 13. janvārim.	
Apliecinu, ka zemes ierīcības projekts izstrādāts atbilstoši normatīvo aktu prasībām, kas regulē zemes ierīcības projekta izstrādi.	
Egils Krūts	30.09.2011

Māmielības Centrs
"Māmielības Centrs MC" AS
Jūrmala, Bērģu iela 63-32, Rīga, LV-1009
Reģ. Nr. LV40003717132
Pasaules Bankas loma 8-101, Rīga, LV-1006
Tālrunis: +371 67234000, fakss: +371 67234009
Rīgas ielā Nr. 1, Valmierpils ielā 1A, R. A. S.
Skaņķis, LV-2180