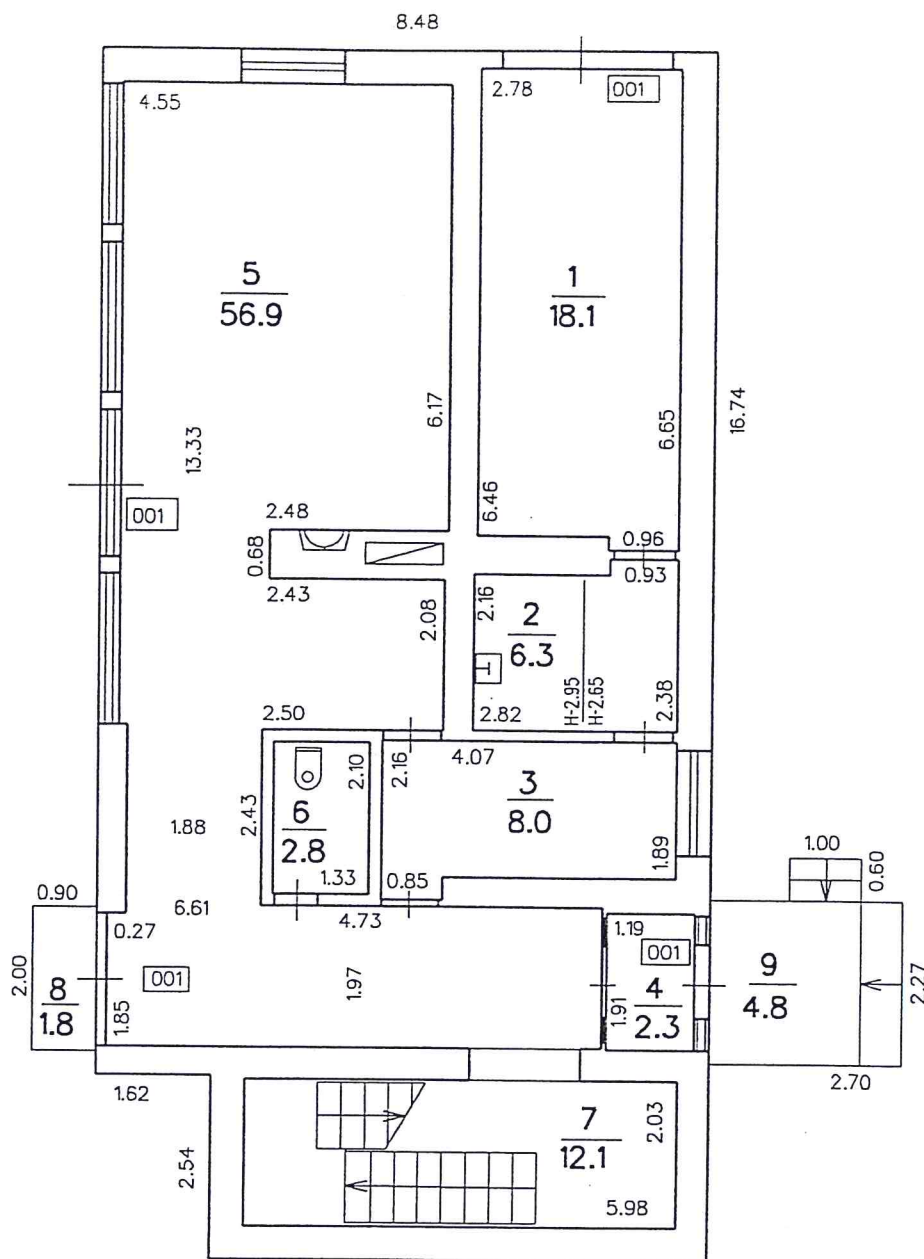


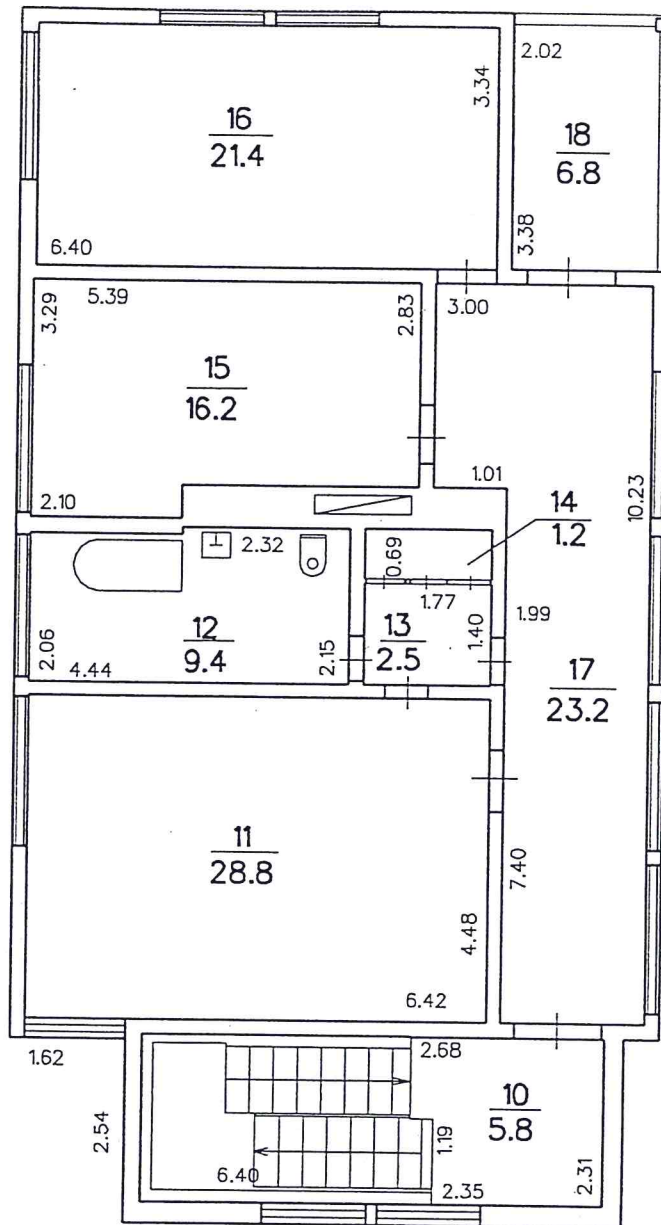
Apstiprināts ar Jūrmalas pilsētas domes
2011.gada 29.decembra lēmumu Nr.580
(protokols Nr.25, 19.punkts)



STĀVA PLĀNS

KADASTRA APZĪMĒJUMS	STĀVS	MĒROGS	LPP
1300 004 4702 001	1	1:100	5

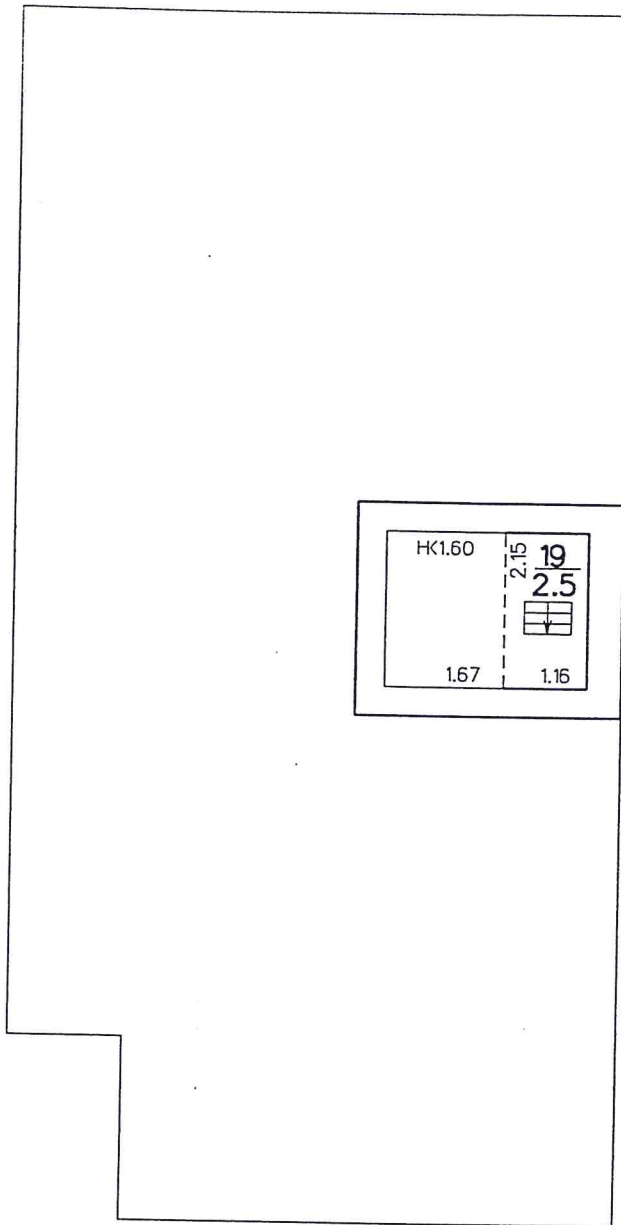
Apstiprināts ar Jūrmalas pilsētas domes
 2011.gada 29.decembra lēmumu Nr.580
 (protokols Nr.25, 19.punkts)



STĀVA PLĀNS

KADAŠTRA APZĪMĒJUMS	STĀVS	MĒROGS	LPP
1300 004 4702 001	2	1:100	6

Apstiprināts ar Jūrmalas pilsētas domes
2011.gada 29.decembra lēmumu Nr.580
(protokols Nr.25, 19.punkts)



STĀVA PLĀNS

KADASTRA APZĪMĒJUMS	STĀVS	MĒROGS	LPP
1300 004 4702 001	-1	1:100	7