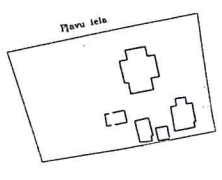
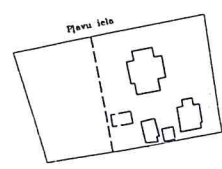


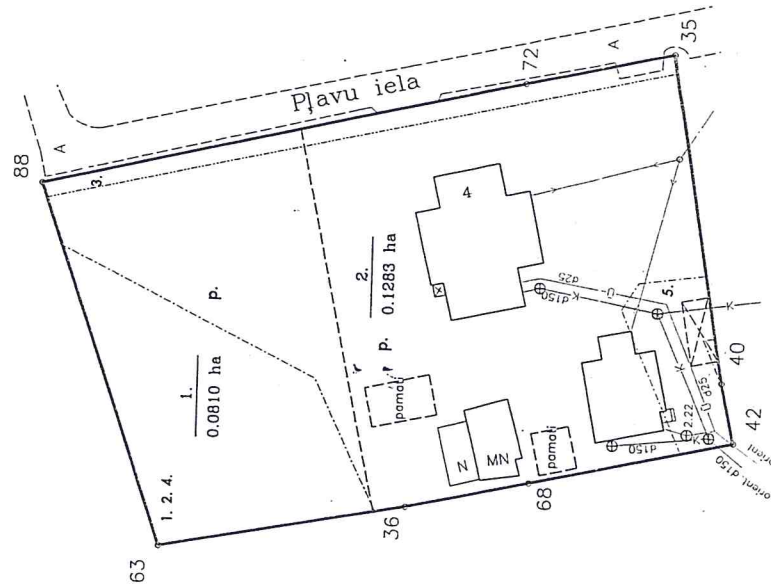
Projektijs teritorijas shēma  
pirms zemes ierīcības projekta  
izstrādes



Projektijs teritorijas shēma  
pēc zemes ierīcības projekta  
izstrādes



N 313.550.000  
E 489.050.000



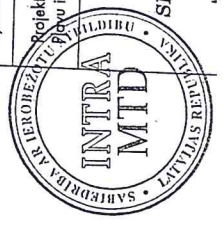
Esošās zemes vienības	
Kadastra apzīmējums	Platība
13000085816	0.2093 ha
Kopā 0.2093 ha	

Projektijs zemes vienības platības un apgrūtinājumi		
Projektijs zemes vienības Nr. / Platības no esošajām zemes vienībām	Kārtas Nr.	Apgrūtinājumi Klasifikācijas kods
1. 13000085816 - 0.0810 ha	1.	110103
	2.	14010103
	3.	120301
	4.	110909
2. 13000085816 - 0.1283 ha	1.	110103
	3.	120301
	4.	110909
	5.	120103

SASKANŌTS  
Esošo zemes vienību apzīmējums atbilst Nekustamā īpašuma valsts kadastra informācijas sistēmā reģistrētajiem objektiem, kas ir atbilstoši normatīvajos aktos noteiktajām datu sagatavošanas tehniskajām prasībām.

Vienības kadastra inženieris (amats) Viktors Kiršins (vārds, uzvārds) 18.01.2012. (datums)

Dokuments elektroniski parakstīts Valsts zemes dienestā Rīgas reģionālajā nodaļā, izmantojot digitālo elektronisko parakstu. Dokumenta nosaukums: 101342.eds.



Apstiprināts ar Jūrmalas pilsētas domes  
2012.gada 26.janvāra lēmumu Nr.32  
(protokols Nr.1, 37.punkts)

Apzīmējumi :

- projektijs teritorijas robeža
- uzņēmēja zemes vienības robeža ar robežpunktu ēka
- projektēto zemes vienību robežas robeža, kas tiks likvidēta
- nekustamo īpašumu apgrūtinājuma robežas
- projektējama zemes vienības numurs un platība
- teritorijas robeža, kas var kalpot reālservitūta īstības nodibināšanai

JŪRMALAS PILSĒTAS EKSPLOATĪVĒSO ORGANIZĀCIJU SKAŅOJUMS PAR PLĀNĀ UZRĪCĪTO APRAKŠZEMES KOMUNIKĀCIU AIZARGOŠLĀM			
ORGANIZĀCIJA	KOMUNIKĀCIJA	PARAKSTS	DATUMS
SIA " JŪRMALAS ŪDENS "	ŪDENS VAPOS, KANALIZĀCIJA	PARAKSTS	03.01.2012
A/S " LATVIJAS GĀZE "	GĀZES VAIDS	PARAKSTS	03.01.2012
SIA " JŪRMALAS SILTUMS "	SILTUMTĪKLI	PARAKSTS	03.01.2012
A/S " SODALĒS TĪKLS "	EL. KABELI	PARAKSTS	03.01.2012
SIA " JŪRMALAS GAISMA "	EL. KABELI	PARAKSTS	03.01.2012
SIA " CITRUS SOLUTIONS "	TELEFONA KABELI	PARAKSTS	03.01.2012
SIA " JŪRMALAS ŪDENS "	MELIORĀCIJA	PARAKSTS	03.01.2012

Zemes ierīcības projekts

Jūrmalā, Pļavu iela 4

Zemes ierīcības projekta grafiskās daļas mērogs	1:500	IKS92 koordinātu sistēma	Mēroga koeficients 0.9999605
Kartogrāfiskā pamatine - topogrāfiskā uzņēmums	M 1: 500 ( SIA " Intra MTD " - 25.11.2011 ),		
Zemes robežu plāni	: Valsts zemes dienests - M1:500.		

Projektam piekritu, iebildumu nav, ipašuma Pļavu iela 4 ipašniece		Galina Strazda	17.01.2012
Projektam piekritu, iebildumu nav, ipašuma Pļavu iela 4 ipašnieks		Garijs Timolejevs	17.01.2012
Projektam piekritu, iebildumu nav, ipašuma Pļavu iela 4 ipašniece		Ilona Terenļeva	17.01.2012

Apliecinu, ka zemes ierīcības projekts izstrādāts atbilstoši normatīvo aktu prasībām, kas regulē zemes ierīcības projekta izstrādi

Zemes ierīcītājs	Uldis Gaņģis		02.01.2012
------------------	--------------	--	------------

Zemes ierīcītājs: A.Šteins, A.Šteins, A.Šteins