

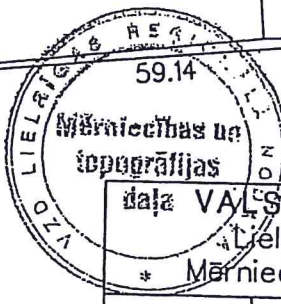
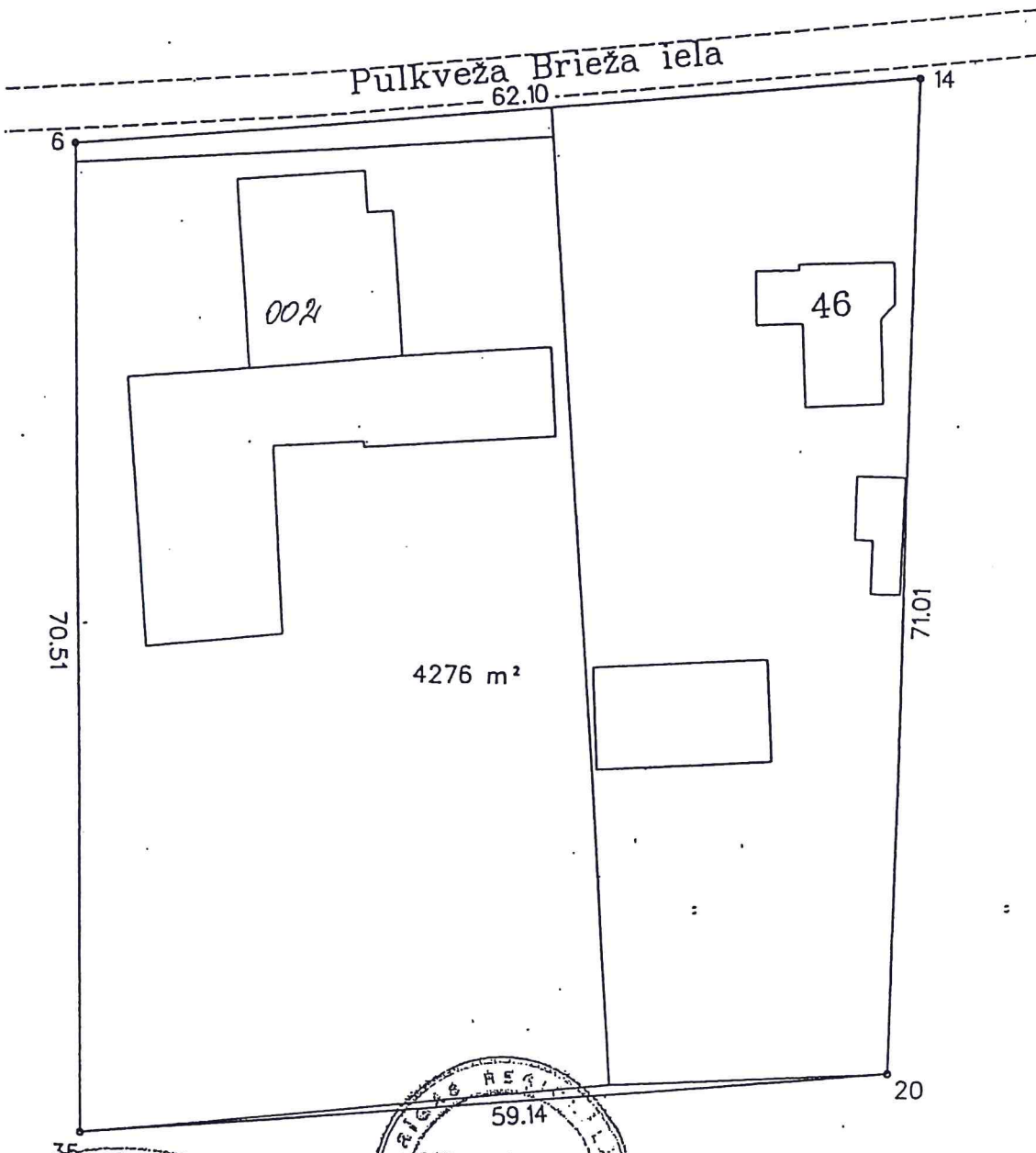
ROBEŽPUNKTU KOORDINĀTES  
VIETĒJĀ SISTĒMĀ

	X		Y	
6	-4414	,30	-11737	,23
14	-4408	,62	-11675	,39
20	-4479	,63	-11676	,23
35	-4484	,78	-11735	,14

ZEMES GABALA  
IZVIETOJUMS KVARTĀLĀ



Apstiprināts ar Jūrmalas pilsētas domes  
2012.gada 26.janvāra lēmumu Nr.41  
(protokols Nr.1, 48.punkts)



daļa VALSTS ZEMES DIENESTS		
Lielrīgas reģionāla nodāja		
* Mērogs un topogrāfijas daļa		
vadītāja vietn.	K.Prižoka	16.11.2005.
uzmērītāja	J.Jēkobsons	16.11.2005.