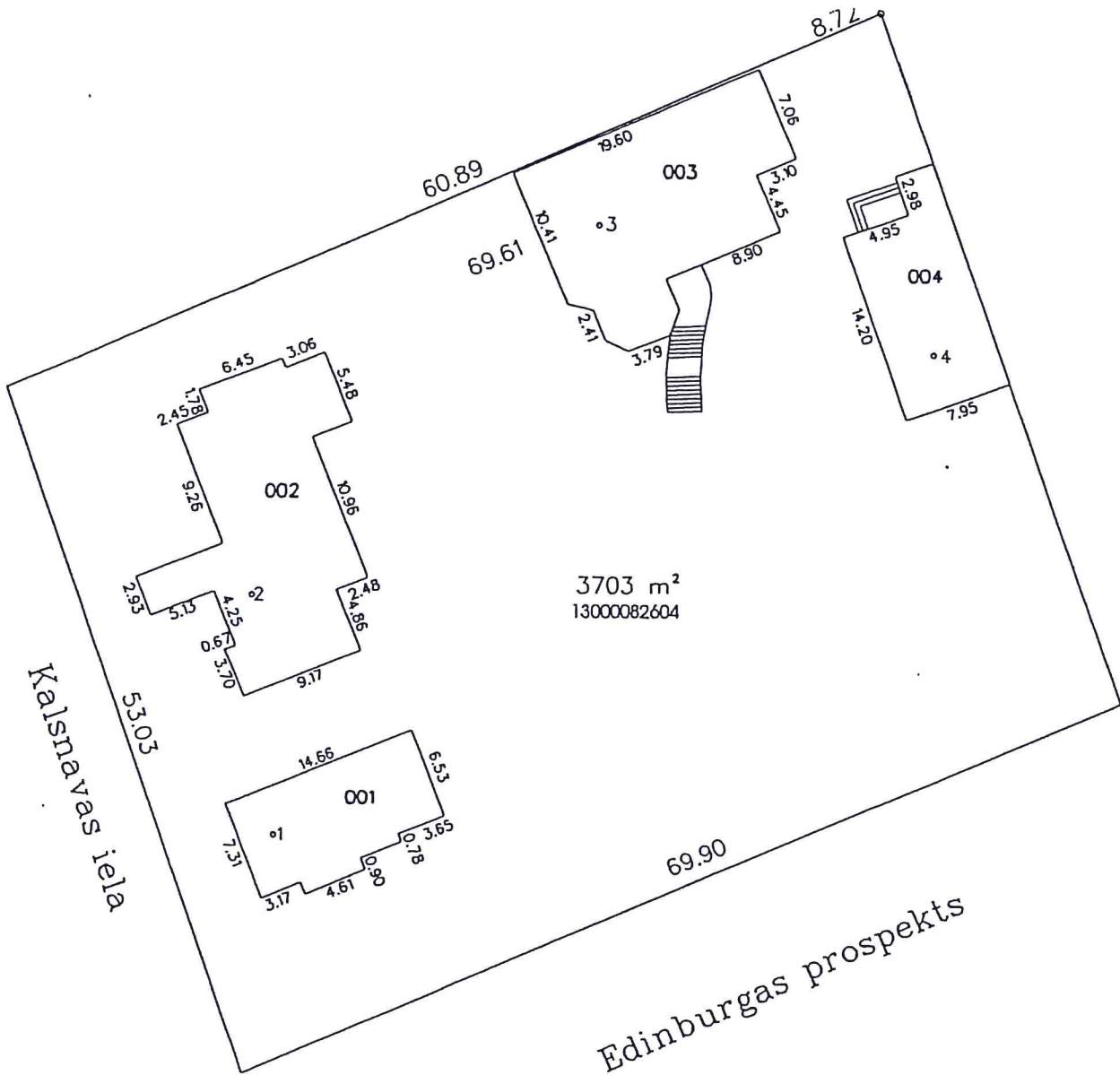


Apstiprināts ar Jūrmalas pilsētas domes
2012.gada 26.janvāra lēmumu Nr.47
(protokols Nr.1, 54.punkts)



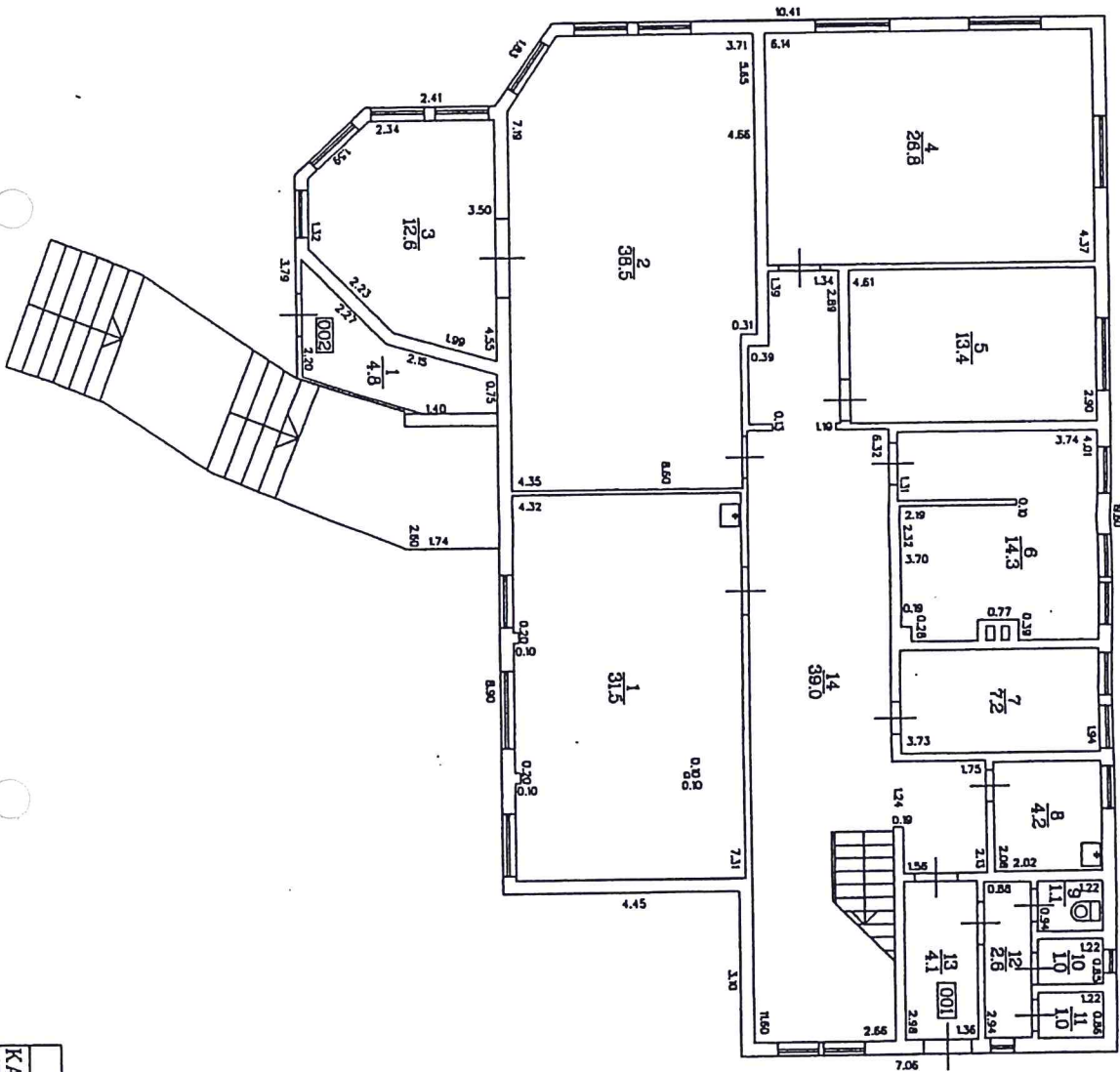
3703 m²
13000082604

Būves punkta koordinātas
Latvijas koordinātu sistēmā LKS - 92

Būves punkta Nr.	x	y
1	314641.48	489396.28
2	314659.13	489394.63
3	314686.14	489419.81
4	314676.79	489444.39

APBŪVES PLĀNS		
KADASTRA APZĪMĒJUMS	MĒROGS	LPP.
1300 008 2604	1 : 500	5

Apstiprināts ar Jūrmalas pilsētas domes
2012.gada 26.janvāra lēmumu Nr.47
(protokols Nr.1, 54.punkts)



STĀVA PLĀNS

KADASTRA APZĪMĒJUMS STĀVS MĒROGS
1300 008 2604 003 1 1:100