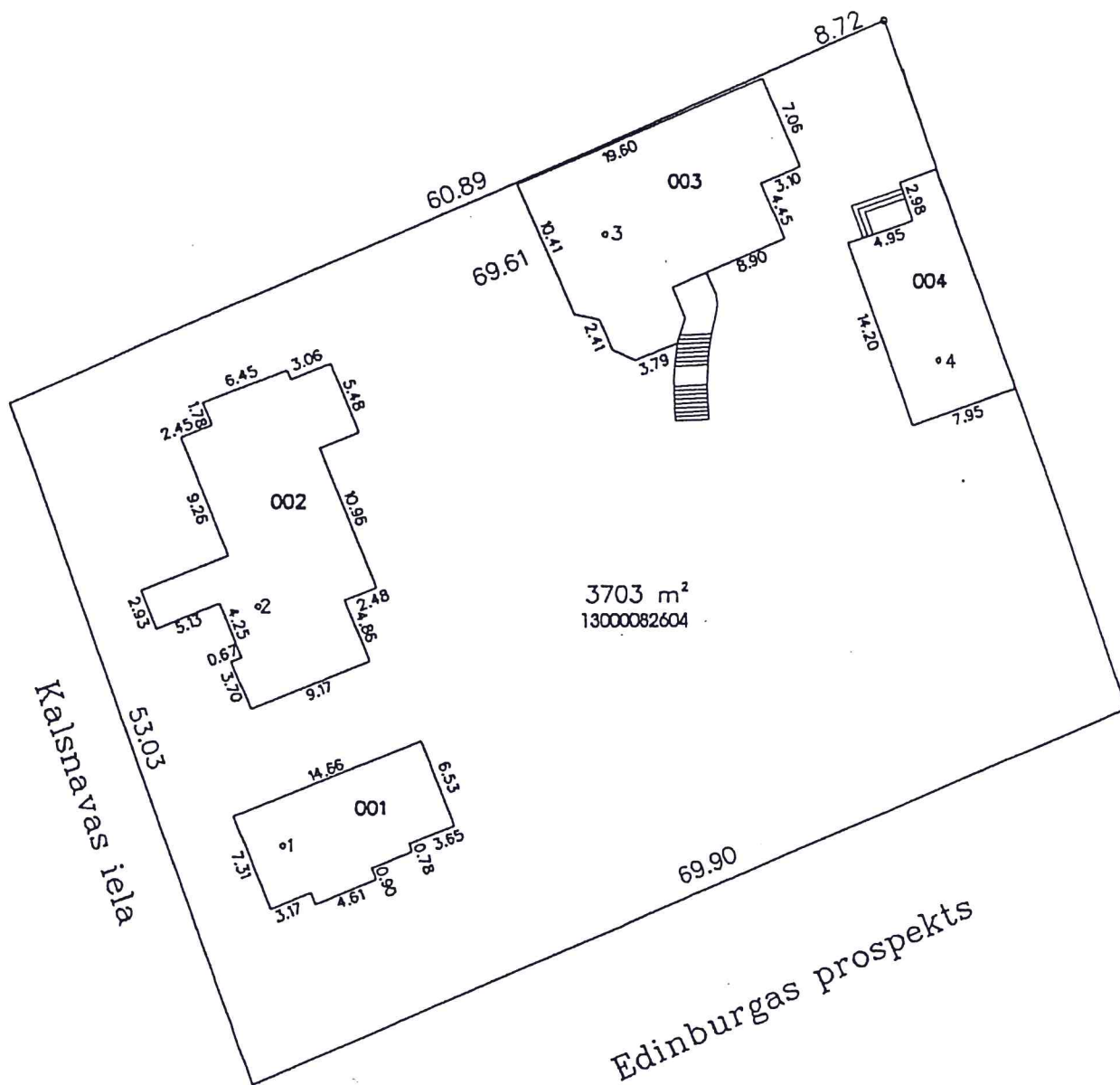


Apstiprināts ar Jūrmalas pilsētas domes  
2012.gada 5.apriļa lēmumu Nr.211  
(protokols Nr.6, 623.punkts)

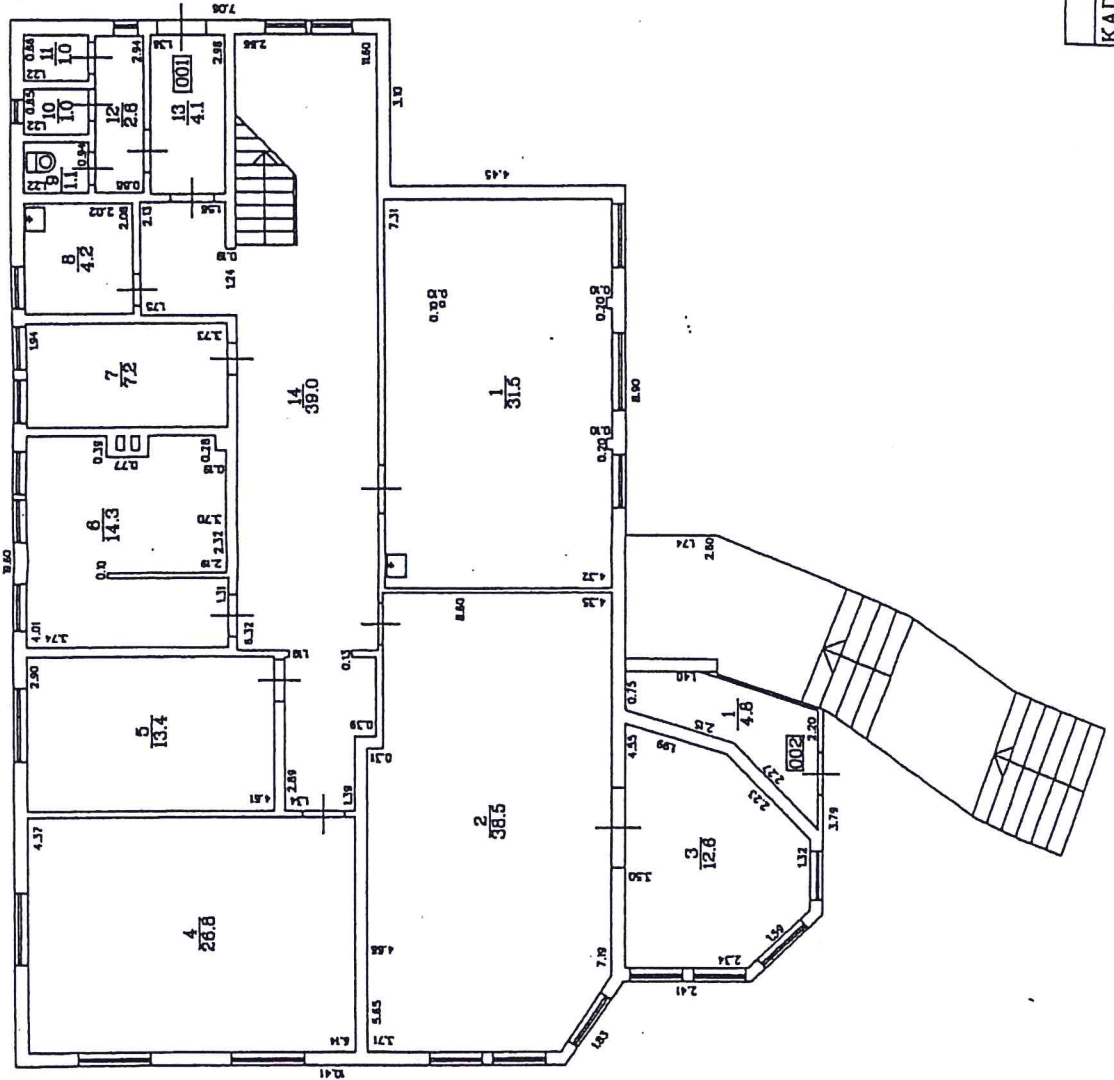


Būves punkta koordinātas  
Latvijas koordinātu sistēmā LKS - 92

Būves punkta Nr.	x	y
1	314641.48	489396.28
2	314659.13	489394.63
3	314686.14	489419.81
4	314676.79	489444.39

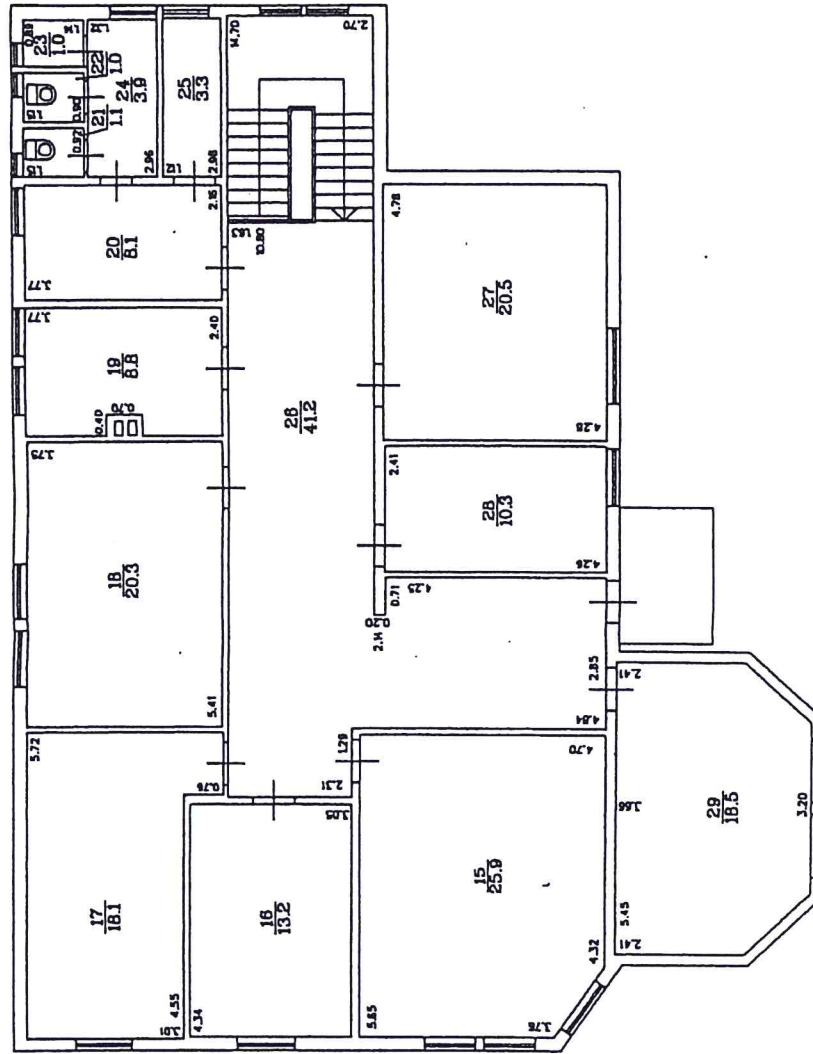
APBŪVES PLĀNS		
KADAŠTRA APZĪMĒJUMS	MĒROGS	LPP.
1300 008 2604	1 : 500	4

Apstiprināts ar Jūrmalas pilsētas domes  
 2012.gada 5.apriļa lēmumu Nr.211  
 (protokols Nr.6, 623.punkts)



STĀVA PLĀNS			
KADAŠTRA APZĪMĒJUMS	STĀVS	MĒROGS	LPP.
1300 008 2604 003	1	1 : 100	6

Apstiprināts ar Jūrmalas pilsētas domes  
 2012.gada 5.apriļa lēmumu Nr.211  
 (protokols Nr.6, 623.punkts)



STĀVA PLĀNS		STĀVS	MĒROGS	LPP.
KADAŠTRA APZĪMĒJUMS	1300 008 2604 003	2	1 : 100	7