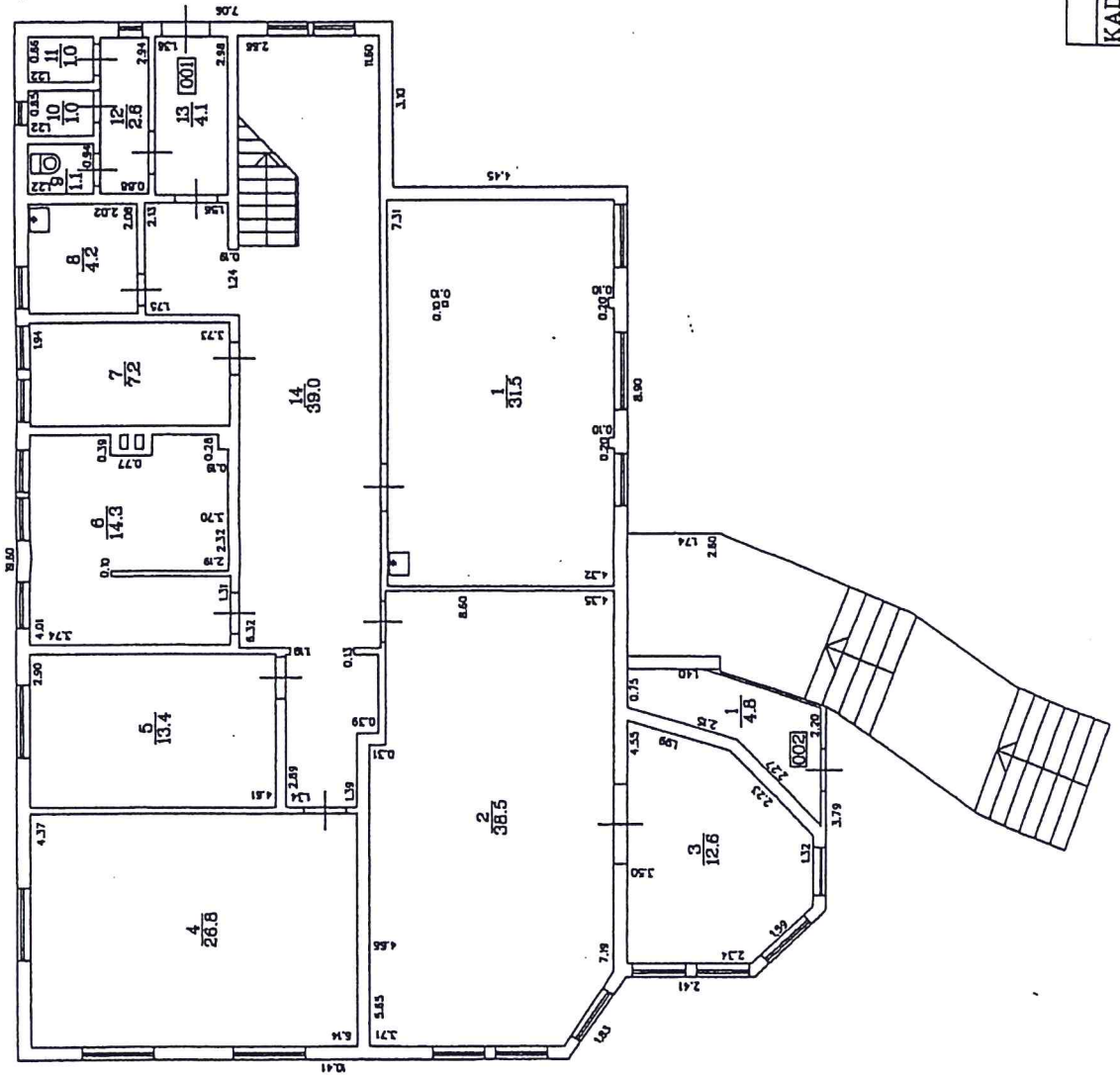
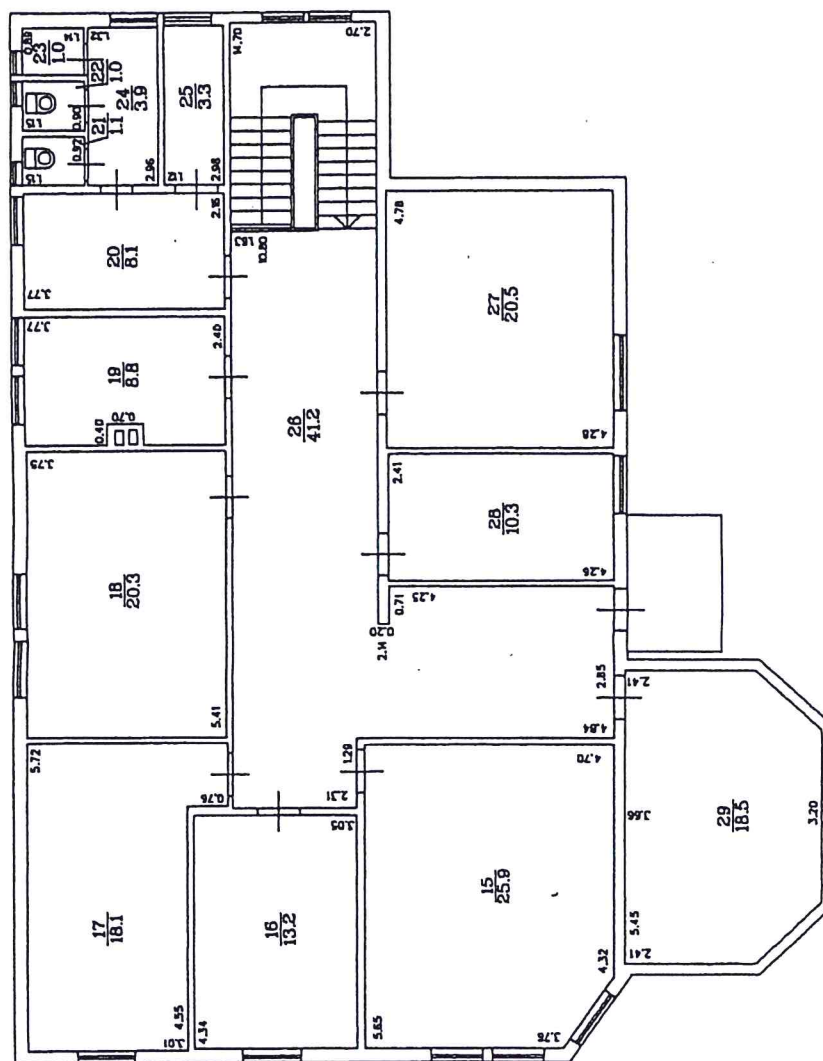


Apstiprināts ar Jūrmalas pilsētas domes  
 2012.gada 5.aprīļa lēmumu Nr.213  
 (protokols Nr.6, 64.punkts)



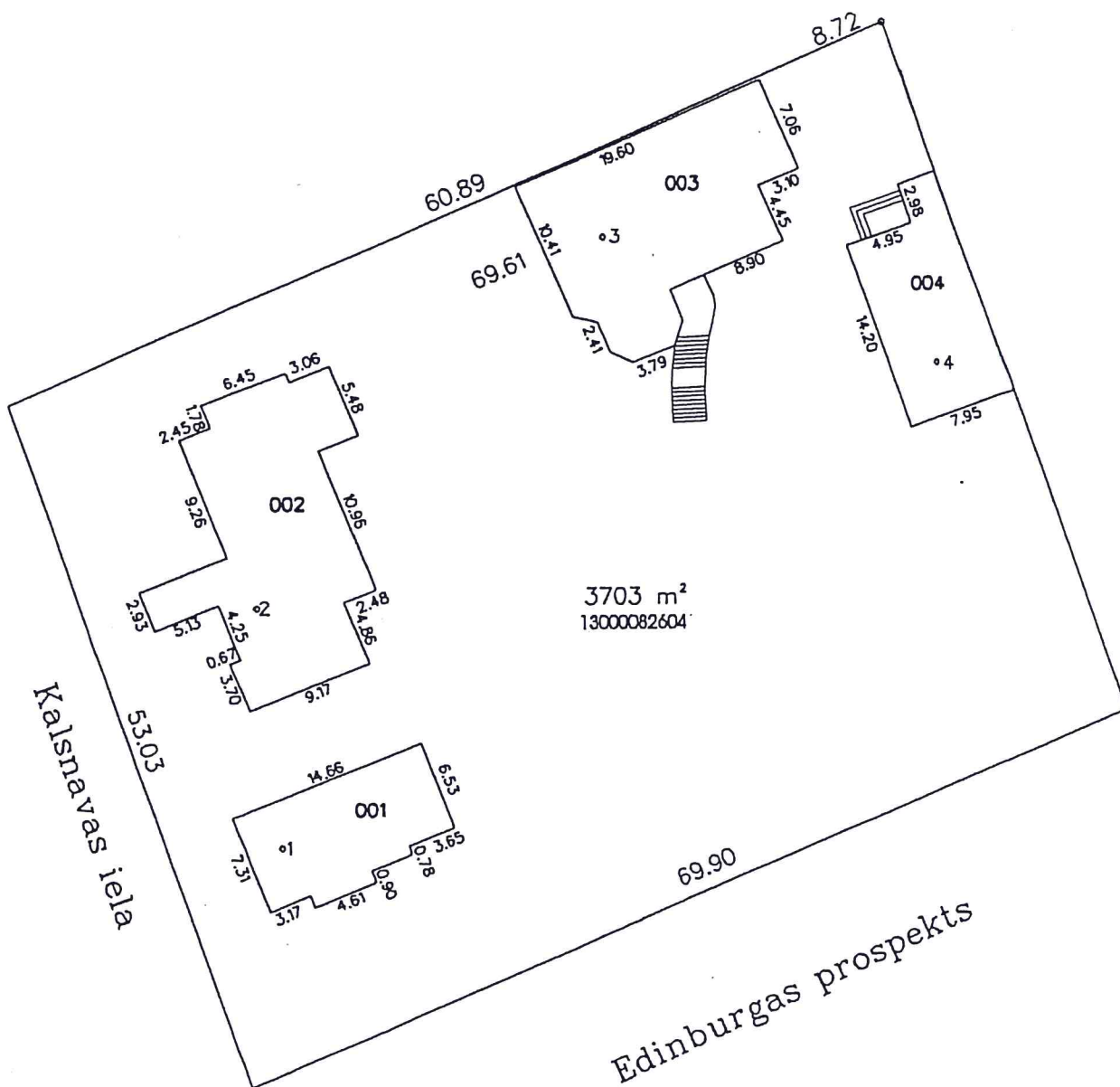
STĀVA PLĀNS				
KADAstra	APZĪMĒJUMS	STĀVS	MĒROGS	LPP
1300	004	003	1	1:100

Apstiprināts ar Jūrmalas pilsētas domes  
 2012.gada 5.apriļa lēmumu Nr.213  
 (protokols Nr.6, 64.punkts)



STĀVA PLĀNS	
KADASTRA APZĪMĒJUMS	1300 008 2604 003
STĀVS	2
MĒROGS	1 : 100
LPP.	7

Apstiprināts ar Jūrmalas pilsētas domes  
2012.gada 5.apriļa lēmumu Nr.213  
(protokols Nr.6, 64.punkts)



Būvniecības punkta koordinātas  
Latvijas koordinātu sistēmā LKS - 92

Būvniecības punkta Nr.	x	y
1	314641.48	489396.28
2	314659.13	489394.63
3	314686.14	489419.81
4	314676.79	489444.39

APBŪVES PLĀNS		
KADASTRA APZĪMĒJUMS	MĒROGS	LPP.
1300 008 2604	1 : 500	4