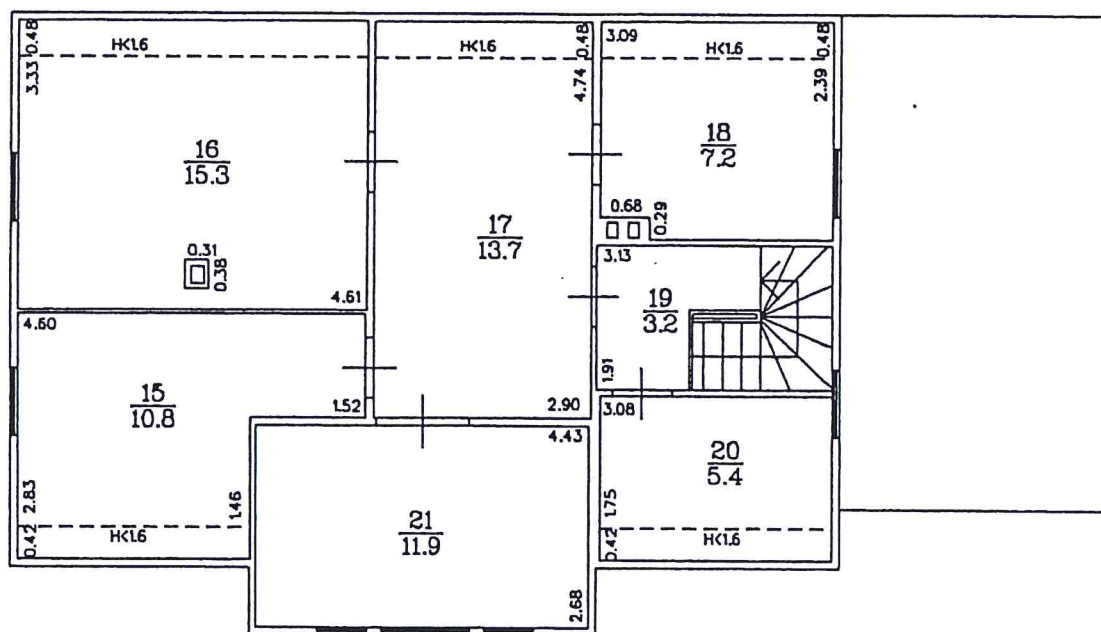
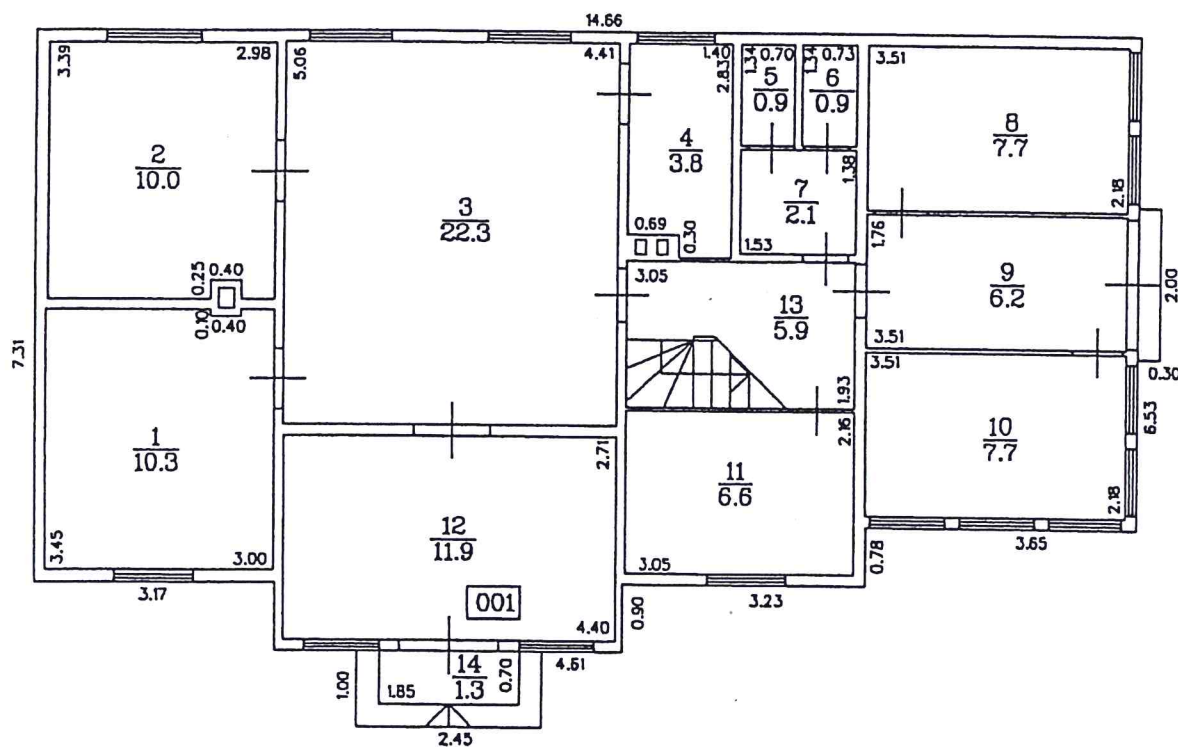


Apstiprināts ar Jūrmalas pilsētas domes
 2012.gada 5.aprīļa lēmumu Nr.214
 (protokols Nr.6, 65.punkts)



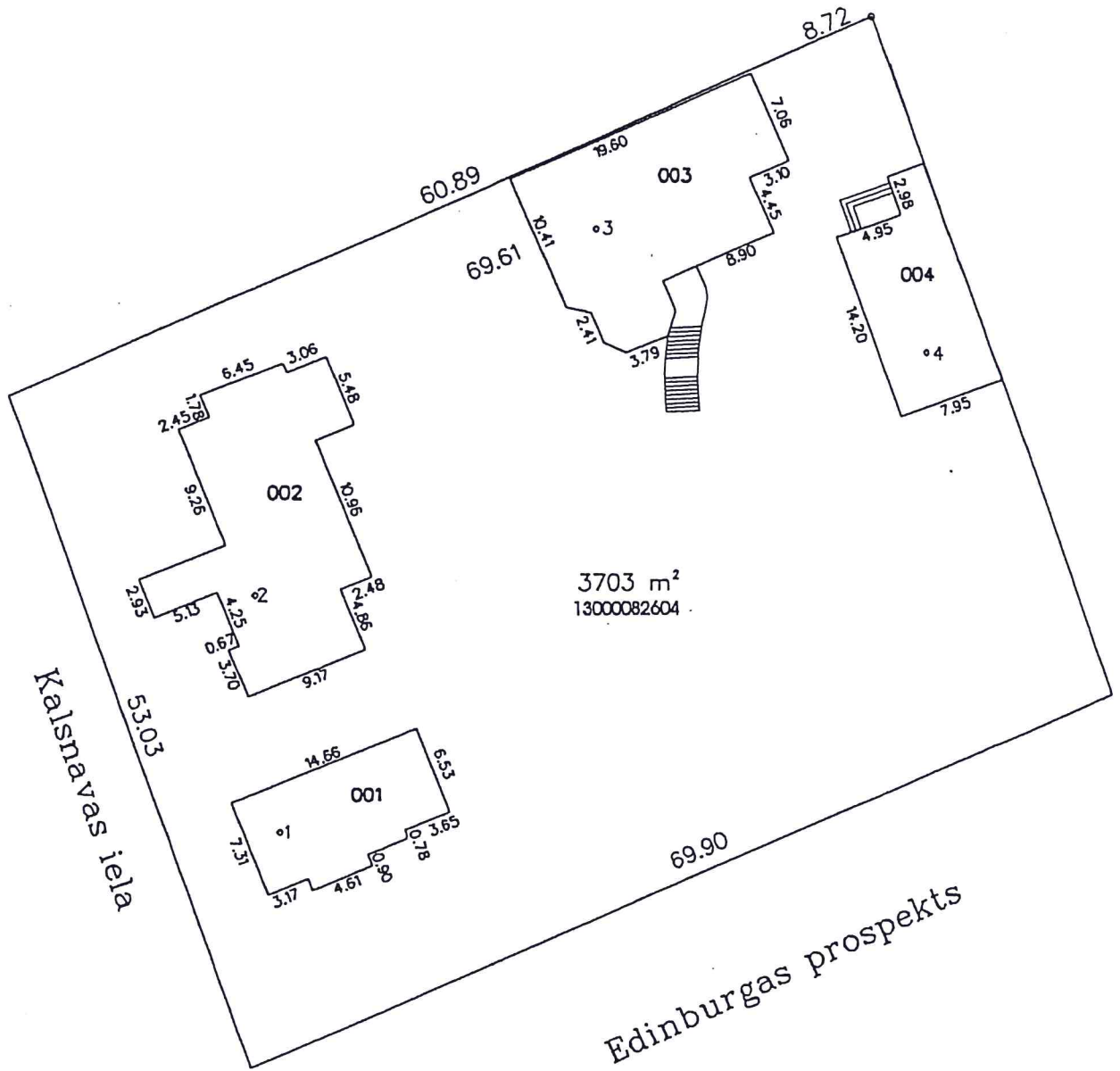
STĀVA PLĀNS			
KADASTRA APZĪMĒJUMS	STĀVS	MĒROGS	LPP.
1300 008 2604 001	2	1 : 100	6

Apstiprināts ar Jūrmalas pilsētas domes
 2012.gada 5.aprīļa lēmumu Nr.214
 (protokols Nr.6, 65.punkts)



STĀVA PLĀNS			
KADASTRA APZĪMĒJUMS	STĀVS	MĒROGS	LPP.
1300 008 2604 001	1	1 : 100	5

Apstiprināts ar Jūrmalas pilsētas domes
2012.gada 5.aprīļa lēmumu Nr.214
(protokols Nr.6, 65.punkts)



Būves punkta koordinātas
Latvijas koordinātu sistēmā LKS - 92

Būves punkta Nr.	x	y
1	314641.48	489396.28
2	314659.13	489394.63
3	314686.14	489419.81
4	314676.79	489444.39

APBŪVES PLĀNS		
KADAŠTRA APZĪMĒJUMS	MĒROGS	LPP.
1300 008 2604	1:500	4