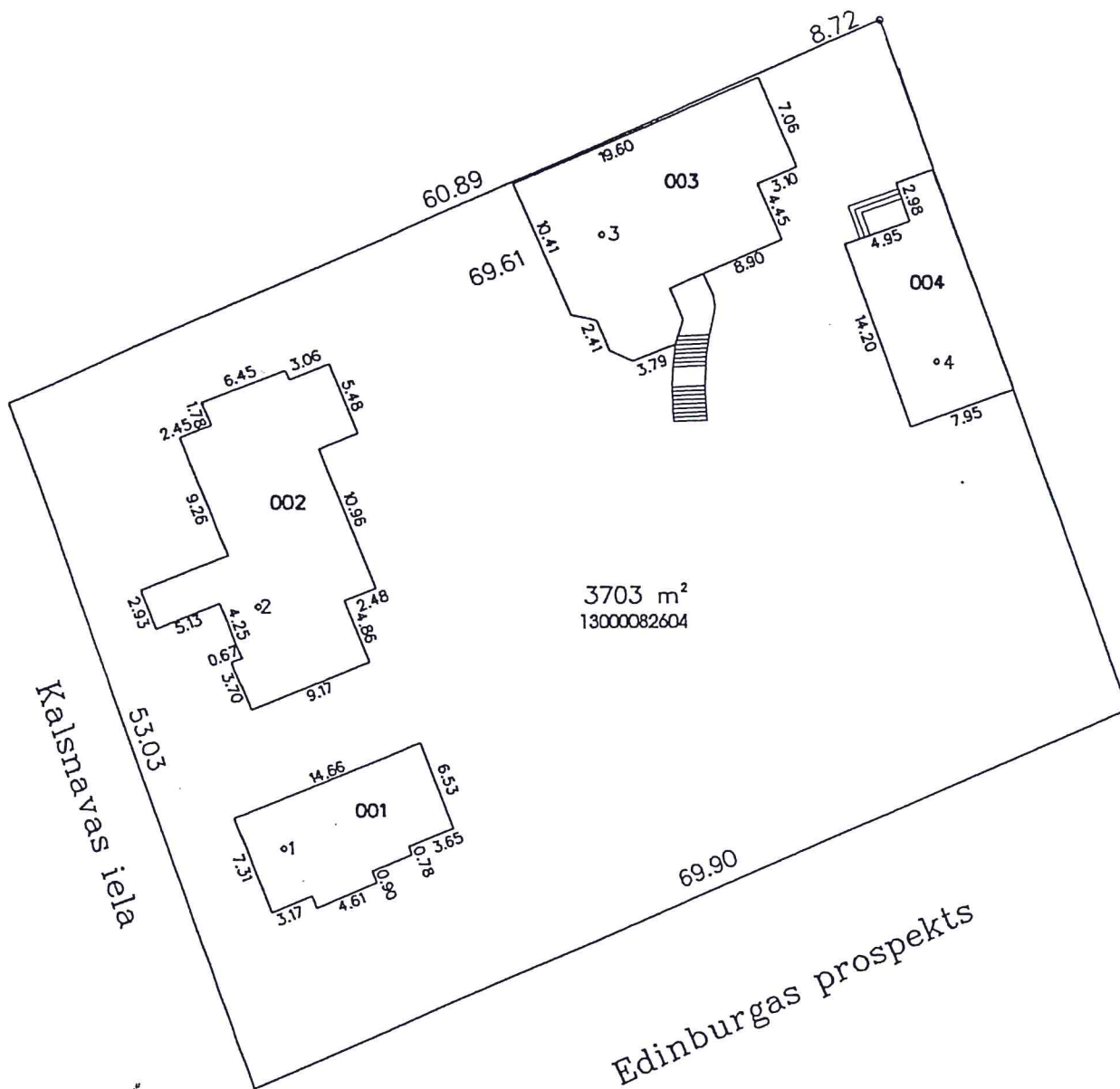


Apstiprināts ar Jūrmalas pilsētas domes  
2012.gada 3.maija lēmumu Nr.259  
(protokols Nr.7, 42.punkts)

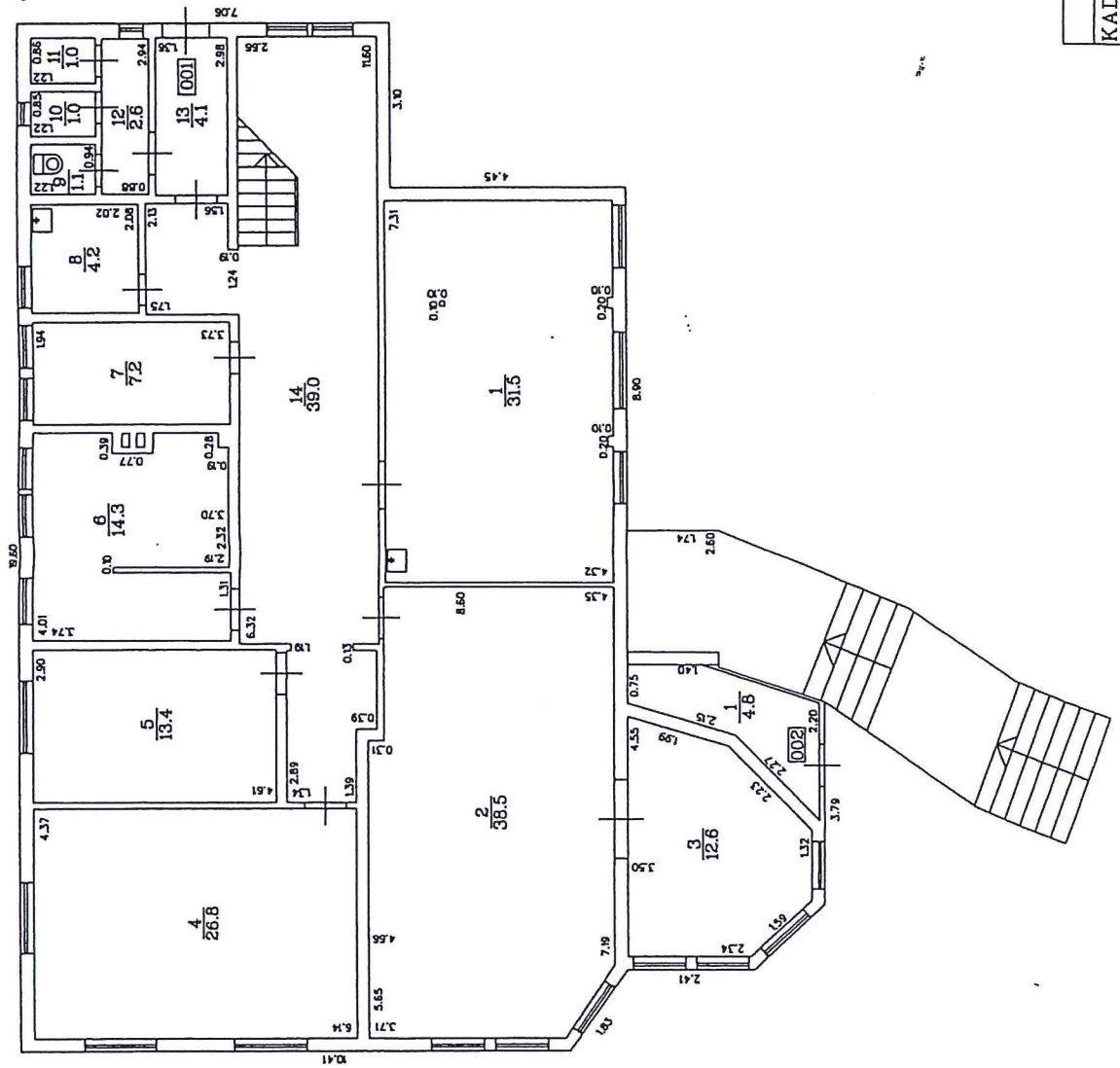


Būves punkta koordinātas  
Latvijas koordinātu sistēmā LKS - 92

| Būves punkta Nr. | x         | y         |
|------------------|-----------|-----------|
| 1                | 314641.48 | 489396.28 |
| 2                | 314659.13 | 489394.63 |
| 3                | 314686.14 | 489419.81 |
| 4                | 314676.79 | 489444.39 |

| APBŪVES PLĀNS       |         |      |
|---------------------|---------|------|
| KADAŠTRA APZĪMĒJUMS | MĒROGS  | LPP. |
| 1300 008 2604       | 1 : 500 | 4    |

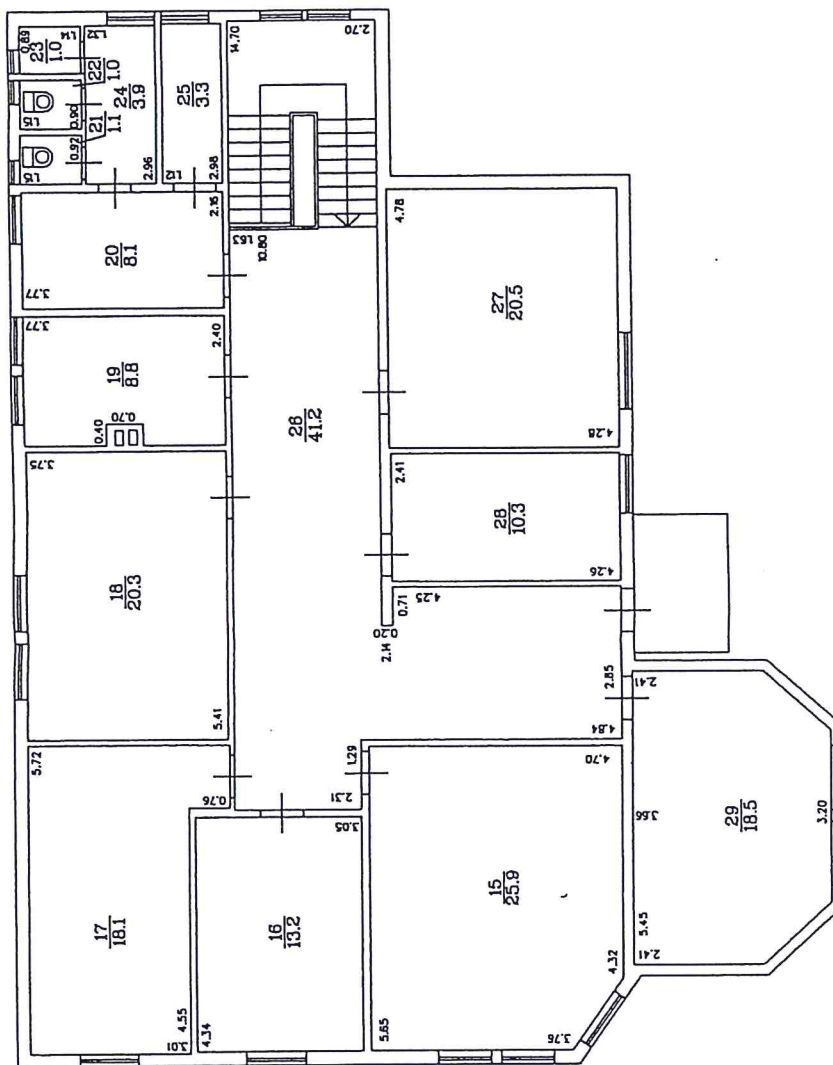
Apstiprināts ar Jūrmalas pilsētas domes  
2012.gada 3.maija lēmumu Nr.259  
(protokols Nr.7, 42.punkts)



STĀVA PLĀNS

| KADASTRA APZĪMĒJUMS | STĀVS | MĒROGS  | LPP |
|---------------------|-------|---------|-----|
| 1300 008 2604 003   | 1     | 1 : 100 | 6   |

Apstiprināts ar Jūrmalas pilsētas domes  
2012.gada 3.maija lēmumu Nr.259  
(protokols Nr.7, 42.punkts)



| STĀVA PLĀNS         |       |            |
|---------------------|-------|------------|
| KADASTRA APZĪMĒJUMS | STĀVS | MĒROGS LPF |
| 1300 008 2604 003   | 2     | 1 : 100    |
|                     | 7     |            |