

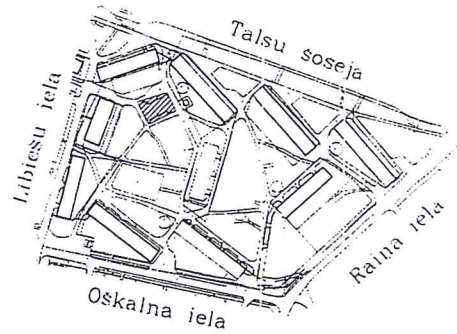
ROBEŽPUNKTU KOORDINĀTAS

LKS-92 SISTĒMĀ

Mēroga koeficients 0.999605

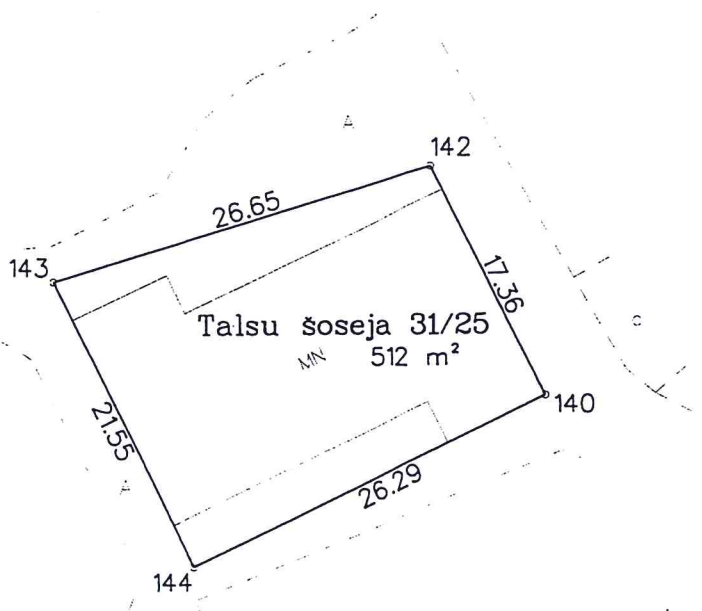
| | X | Y |
|-----|-----------|-----------|
| 143 | 313255.60 | 476124.14 |
| 142 | 313263.28 | 476149.65 |
| 140 | 313247.69 | 476157.29 |
| 144 | 313236.26 | 476133.63 |

ZEMES GABALA
IZVIETOJUMS KVARTĀLĀ

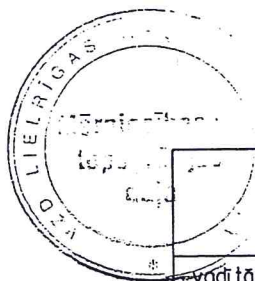


*Apstiprināts ar Jūrmalas pilsētas
Zemes komisijas 2003.gada 31.oktobra
lēmumu Nr.395*

Apstiprināts ar Jūrmalas pilsētas domes
2012.gada 3.maija lēmumu Nr.261
(protokols Nr.7, 44.punkts)



Mērogs 1: 500



VALSTS ZEMES DIENESTS
Lielrīgas reģionālās nodarbes
Mērogrūpniecības un topogrāfijas daļa

| | pilsēta | vieta | porcele |
|------|---------|-------|---------|
| kods | 1300 | 020 | 0807 |

| | | |
|---------------|-----------|------------|
| vadītāja p.i. | J. Gau | 11.07.2001 |
| uzmērēja | V.Sardiko | 11.07.2001 |