

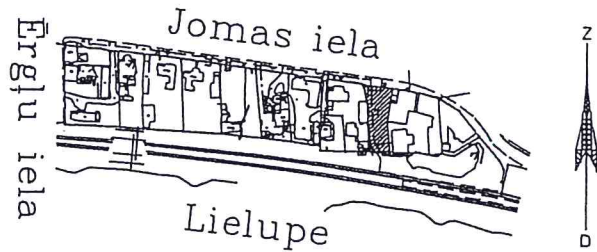
ROBEŽPUNKTU KOORDINĀTES

LKS-92 SISTEMĀ

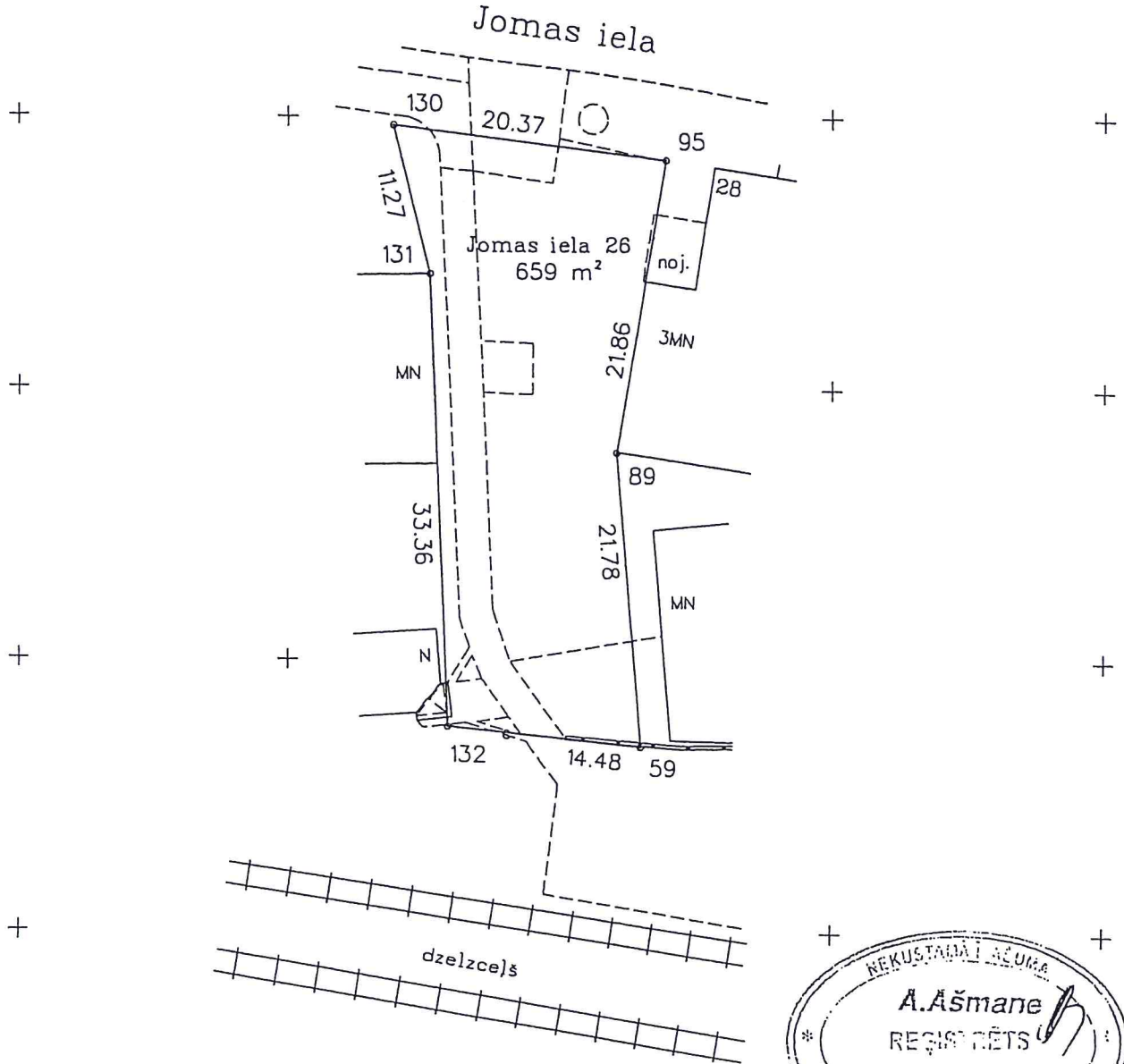
Mēroga koeficients 0.999605

ZEMES GABALA
IZVIETOJUMS KVARTĀLĀ

	X	Y
130	314296.94	487512.93
95	314294.43	487533.14
89	314272.89	487529.46
59	314251.20	487531.36
132	314252.66	487516.96
131	314285.98	487515.55



Apstiprināta ar Jūrmalas pilsētas domes
2012.gada 19.jūlija lēmumu Nr.404
(protokols Nr.11, 36.punkts)



Mērogs 1: 500

VALSTS ZEMES DIENESTS Lielrīgas reģionālās nodaļas Mērniecības un topogrāfijas daļa			
vācītāja vieln.	K.Prižoka	<i>[Signature]</i>	10.03.04.
uzmērēja	Dz.Striks	<i>[Signature]</i>	10.03.04.

	pilsēta	vieta	parcele
kadastra nr.	1300	009	3914