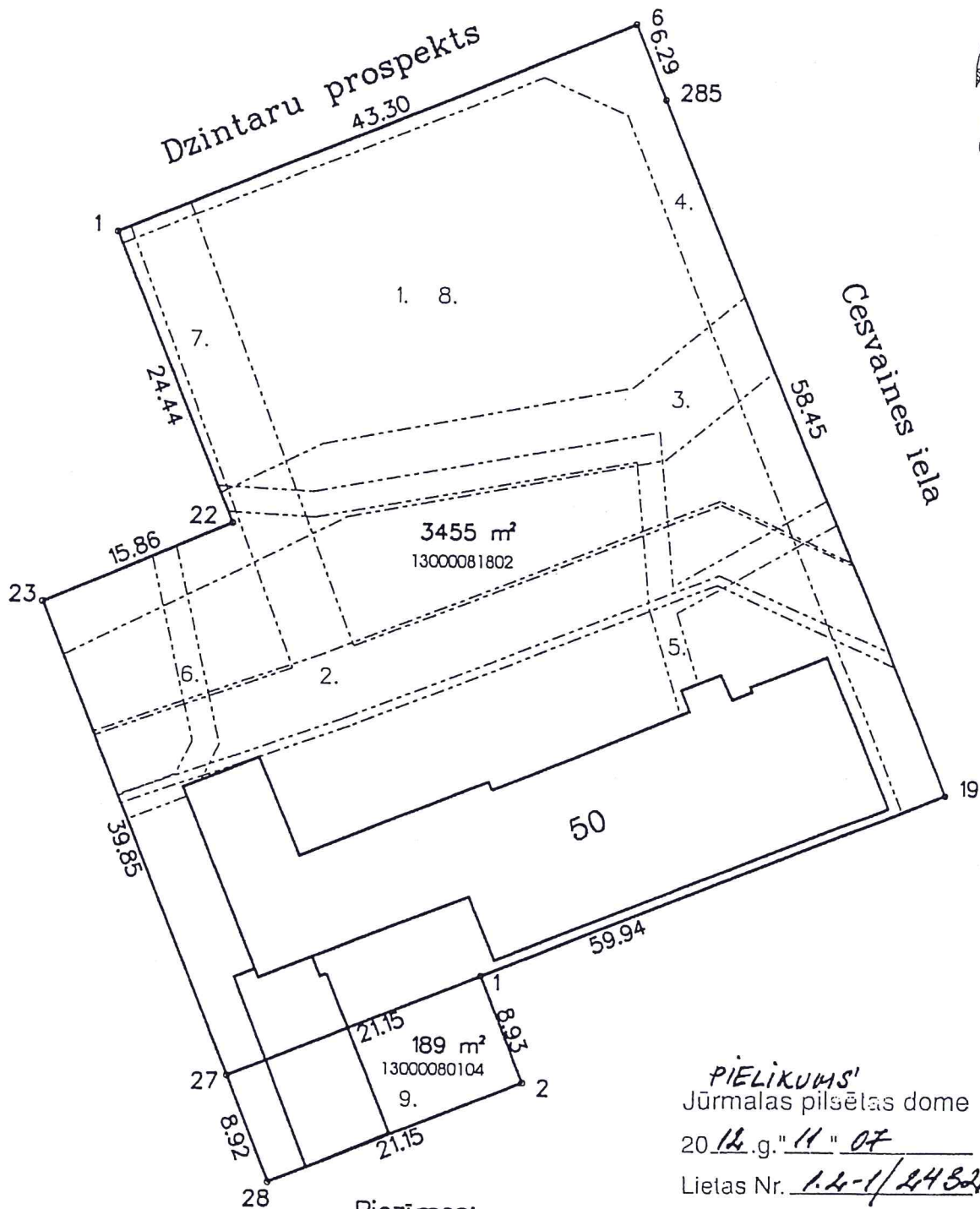


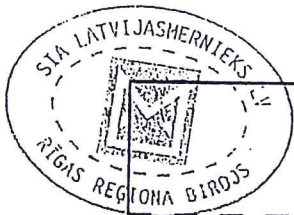
Apstiprināta ar Jūrmalas pilsētas domes
2012.gada 9.augusta lēmumu Nr.439
(protokols Nr.13, 24.punkts)



PIELIKUMS!
Jūrmalas pilsētas dome
20 12.g." 11" 07
Lieta Nr. 1.4-1/24324

Piezīmes:

1. Nedalīta zemes vienība ar kadastra Nr.1300 008 1802 un 1300 008 0104
2. Zemes vienības iekšēja sadale veidota pēc K.Mikoss priekšākuma
3. Zemes vienības plāns NAV saskaņots ar Jūrmalas pilsētas Domes arhitektūras un plānošanas pārvaldi
4. Zemes vienības kopplatība pēc apvienošanas 3644 kv.m.



LATVIJASMERNIEKS.LV

Sertifikāta Nr. AA 000 000 080

SIA "Latvijasmernieks.lv", reģ.nr.40003783960, Mārstaju iela 19, Rīga, LV-1050
Rīgas reģiona birojs, Puškina iela 14, Rīga, LV-1050; tālrunis: 67038500, fakss: 67038500

vadītāja vietniece	K.Caune		11.07.2012.
mērniece	K.Caune		10.07.2012.

Pasūtīt jums:
Jūrmala, Dzintaru prospekts 50 un
Dzintari 0104

Pasūtīt juma reģistrācijas Nr.64940

Zemes vienības iekšēja
sadalījuma plāns

Mērogs 1:500