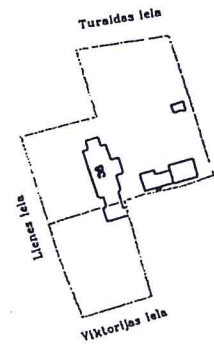
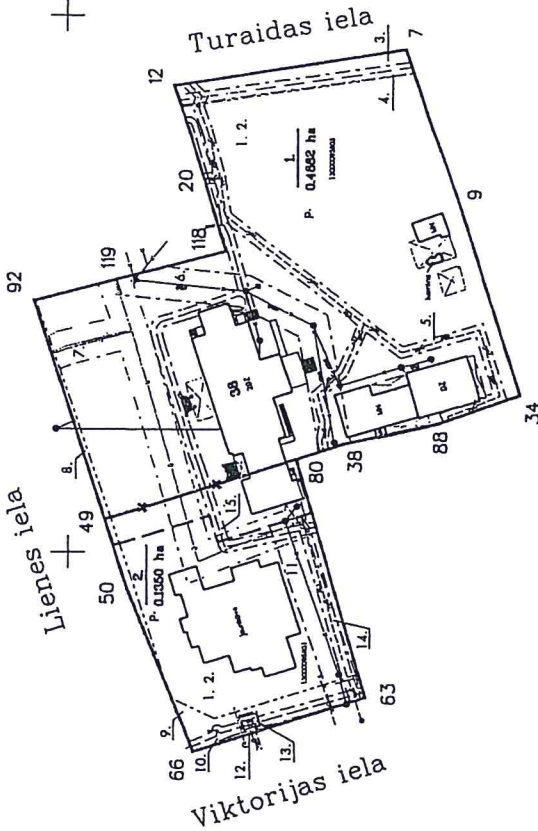
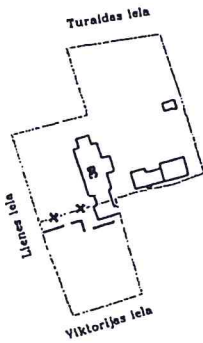


Projektēta teritorijas shēma  
pirms zemes ierīcības projekta  
izstrādes



Projektēta teritorijas shēma  
pēc zemes ierīcības projekta  
izstrādes



Esošās zemes vienības	
Kadastrā apzīmējums	Platība
13000095801	0.1634 ha
13000095803	0.4598 ha
Kopā	
	0.4232 ha

Apstiprināta ar Jūrmalas pilsētas domes  
2012.gada 11.oktobra lēmumu Nr.546  
(protokols Nr.17, 37.punkts)

Apzīmējumi :

- projektētās teritorijas robeža
- uzņēmēja zemes vienības robeža ar robežpunktu
- ēka
- projektēto zemes vienību robežas
- robeža, kas tiks likvidēta
- nekustamo īpašumu apgrūdinājuma robežas
- projektējamais zemes vienības numurs un platība
- 0.1564 ha
- teritorijas robeža, kas var kalpot reāliseriūtā
- fiesības nodibināšanai

Uzņēmējums reģistrēts  
Lietuvalsts pilsētas apriņķī  
Informācija par zemes vienību  
25.09.2012  
A. (Paraksts) (uzvārds, uzvārds)

Projektētās zemes vienības platības un apgrūdinājumi		
Nr.	Platības no esošajām zemes vienībām	Kārtas Nr. / Klasifikācijas kods
1.	13000095803 - 0.4598 ha 13000095801 - 0.0284 ha	1. 110103 2. 140102 3. 20301 4. 20502 5. 2080101 6. 20103 7. 2010101 8. 20301 9. 20502 10. 110103 11. 140102 12. 2010101 13. 20804 14. 2080101 15. 20902
2.	13000095801 - 0.1350 ha	2. 140102 3. 2010101 4. 20301 5. 20502 6. 20103 7. 2080101 8. 20804 9. 2080101 10. 20902

SASKAŅOTS  
Esošās zemes vienību robežas atbilst Nekustamā īpašuma valsts kadastra informācijas sistēmas datiem. Neapņemas atbildību par nepareizas informācijas nodrošināšanu. Dokumenta elektroniski parakstīta Valsts zemes dienesta Rīgas reģionālajā nodaļā, izmantojot drošu elektronisko parakstu. Dokumenta nosaukums: 171043.ledoc.

Kadastra  
inženieris  
Ize  
Beinavoviča  
18.09.2012.  
(vārds, uzvārds)  
(datums)

Dokumenta elektroniski parakstīta Valsts zemes dienesta Rīgas reģionālajā nodaļā, izmantojot drošu elektronisko parakstu. Dokumenta nosaukums: 171043.ledoc.

**Zemes ierīcības projekts**  
**Jūrmala, Lienes iela 36 un Lienes iela 38**

Zemes ierīcības projekta grafiskās daļas mērogs: 1:1000  
LKS-92 koģitācija: Mēroga koeficients 0.9999402

Kartogrāfiskā pamatne - topogrāfisko uzņēmējumu planiāle ar noteikto mērogu: 1:5000  
Zemes robežu plāni: Valsts zemes dienests - M1:500.

Projektam piekritu, iebildumu nav, iebildumu dom.dalu īpašnieka - SIA "Jūrmalas apartamenti" p.p.  
Projektam piekritu, iebildumu nav, iebildumu dom.dalu īpašnieka - SIA "Jūrmalas apartamenti" p.p.

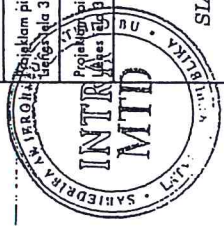
25.09.2012  
25.09.2012  
25.09.2012

Mihails Solņikovs  
Mihails Solņikovs

Aplicinu, ka zemes ierīcības projekts izstrādāts atbilstoši normatīvo aktu prasībām, kas regulē zemes ierīcības projekta izstrādi

Zemes ierīcītājs: Uldis Gau  
Zemes ierīcītāja sertifikāts Nr. AA000000074

20.08.2012



lsk. 29212907