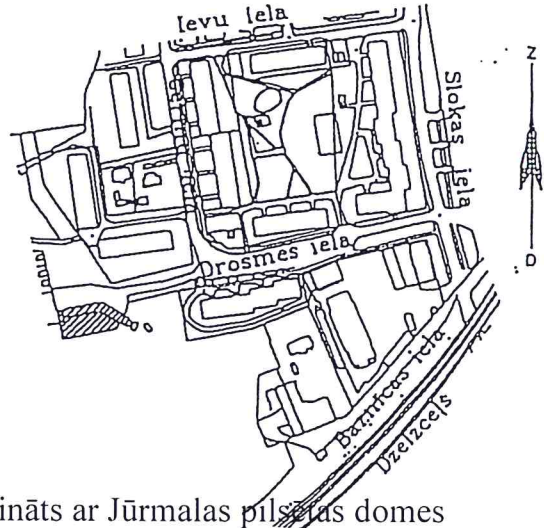


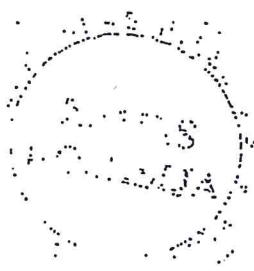
ZPUNKTU KOORDINĀTES  
LKS-92 SISTĒMĀ  
Mēroga koeficients 0.999805

ZEMES GABALA  
IZVIETOJUMS KVARTĀLĀ

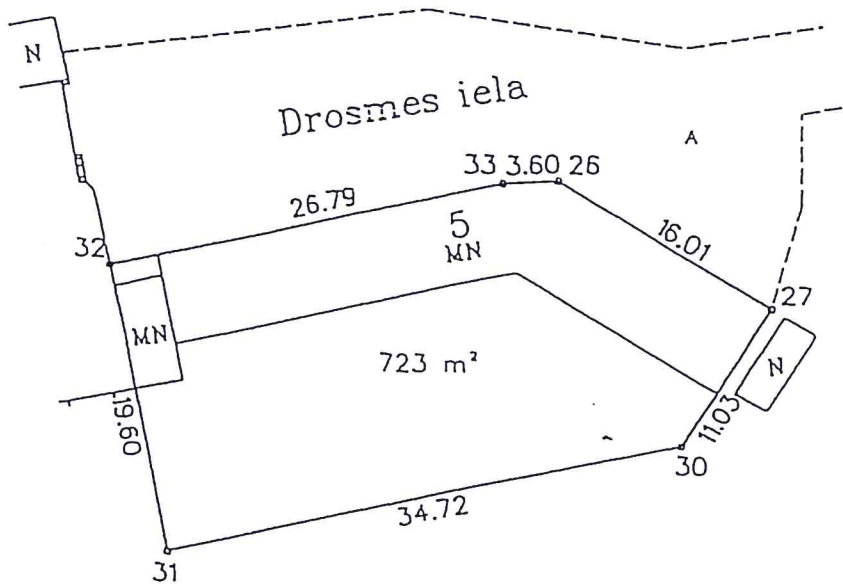
X	Y
313404.31	485848.64
313410.12	485874.78
313410.35	485878.37
313402.14	485892.11
313392.69	485886.44
313385.12	485852.57



Apstiprināts ar  
Jūrmalas pilsētas Zemes komisijas  
1999.gada 18.jūnija lēmumu Nr.1144



Apstiprināts ar Jūrmalas pilsētas domes  
2012.gada 1.novembra lēmumu Nr.601  
(protokols Nr.18, 26.punkts)



Mērogs 1: 500

VALSTS ZEMES DIENESTS  
Jūrmalas pilsētas nodaļa  
mērniecības birojs

piļseta	vieta	parcele
Jūrmala	1700	...

Valsts dienests U.Gov. 15.05.99.