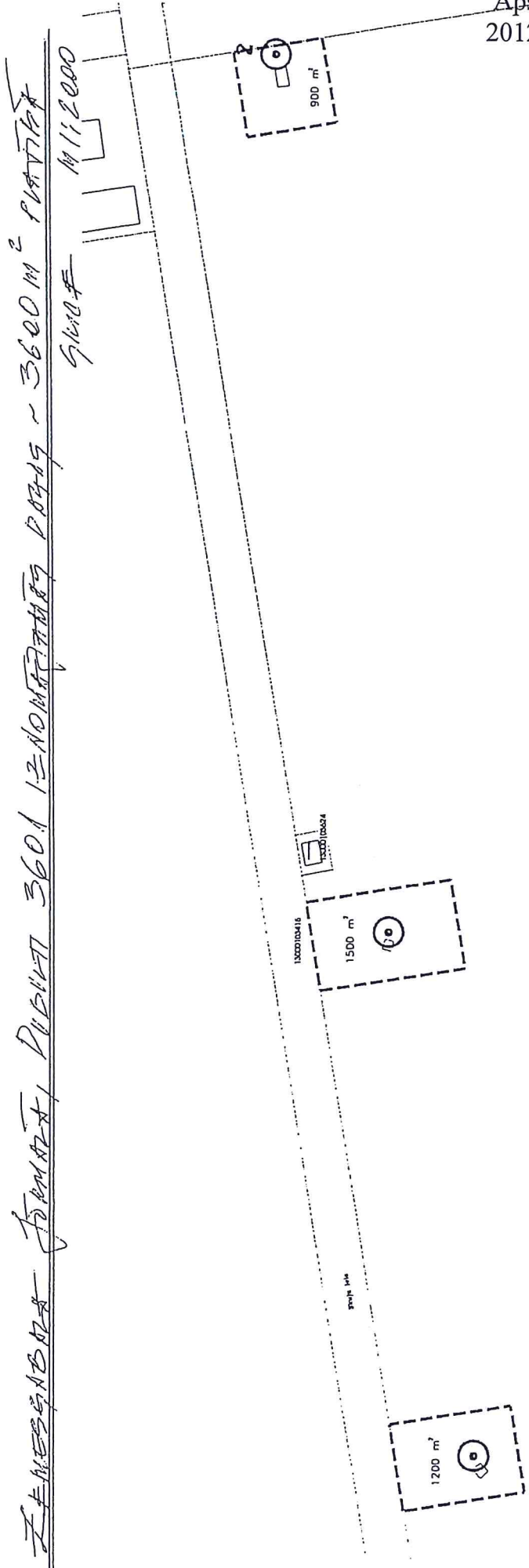


Apstiprināts ar Jūrmalas pilsētas domes
2012.gada 20.decembra lēmumu Nr.719
(protokols Nr.20, 86.punkts)



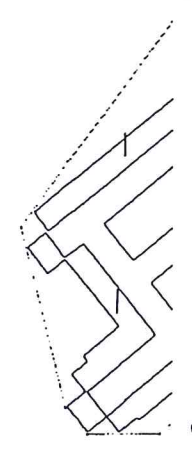
u
u
u

IZMĒSĪBĀS JŪRMALĀ, DUBULTI 3601 IZNOMĒTĀJĀS DAŽĀS - 3600 M² PĀRTĪKĀ

GARA
M112000

Dubulti 3601

357573 m²
1300010401



Jura Jostrovica:

[Handwritten signature]
Il. Dekimane - BILVA