

**KONSULTATĪVĀS PADOMES**

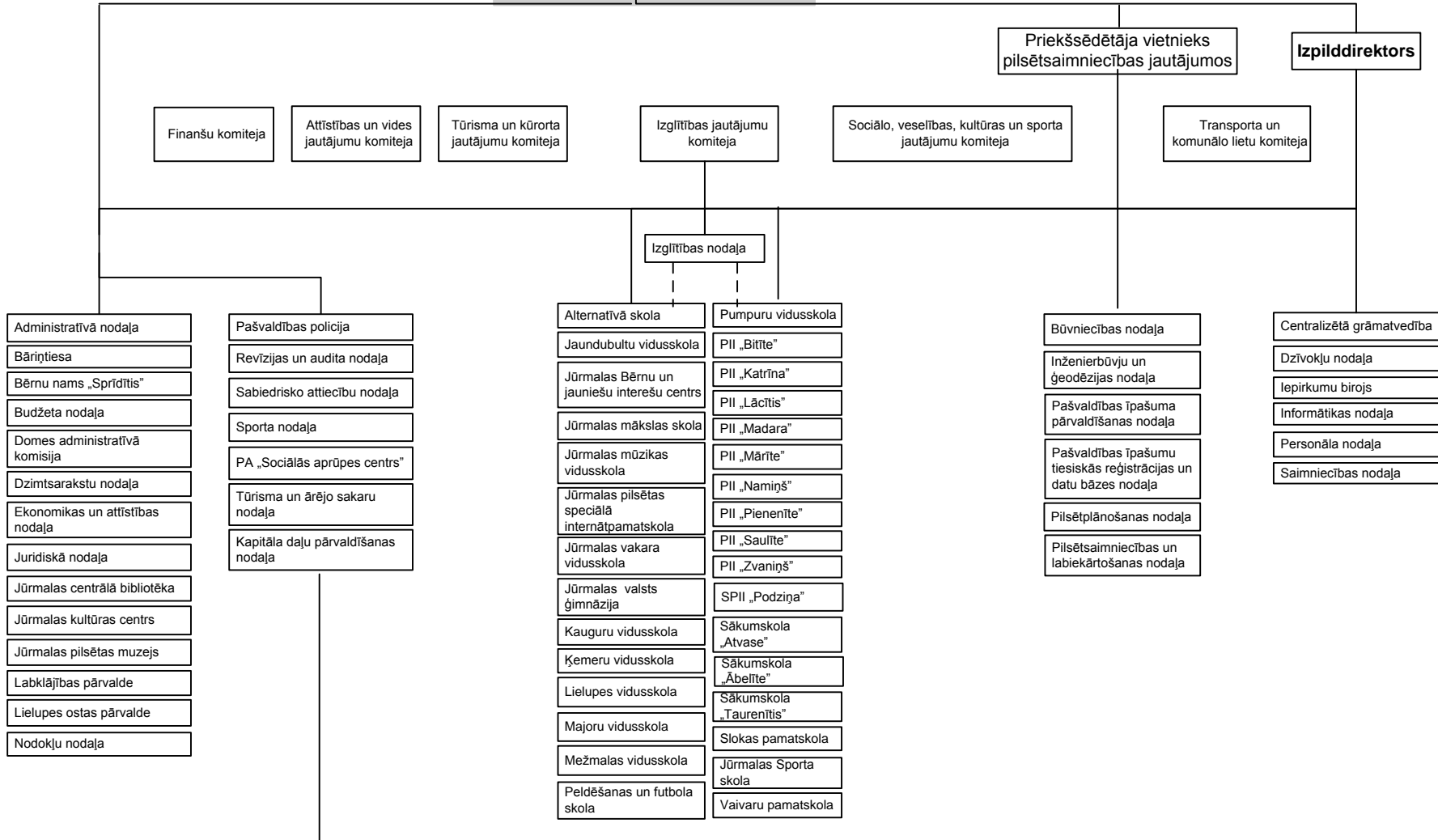
- Iedzīvotāju
- Izglītības
- Kultūras
- Sabiedriskā
- Uzņēmēju

**KOMISIJAS**

- Administratīvā
- Bērnu tiesību aizsardzības
- Ēku un būvju tehniskā stāvokļa novērtēšanas
- Būvvalde
- Civiltās aizsardzības
- Dzīvojamu māju privatizācijas
- Dzīvokļu
- Iedzīvotāju integrācijas jautājumu
- Jūrmalas pilsētas vēlēšanu
- Koku ciršanas
- Nekustamā īpašuma iznomāšanas un izīrēšanas
- Pašvaldības iepirkumu komisija pašvaldības iepirkumu veikšanā, kad paredzēts konkurss vai sarunu procedūra
- Privatizācijas
- Rakšanas atļauju izsniegšanas
- Sociālās palīdzības
- Zemes

**DOME**

**DOMES PRIEKŠSĒDĒTĀJS**



Pašvaldības kapitālsabiedrības

- SIA "Jūrmalas siltums"
- SIA "Jūrmalas ūdens"
- SIA "Jūrmalas namsaimnieks"
- SIA "Jūrmalas gaisma"
- SIA "Dzintaru koncertzāle"
- SIA "Jūrmalas slimnīca"
- P SIA "Kauguru veselības centrs"
- P SIA "Veselības un sociālās aprūpes centrs - Sloka"
- P SIA "Jūrmalas ātrā palīdzība"
- P SIA "Jūrmalas attīstības projekti"
- SIA "Atkritumu apsaimniekošanas sabiedrība "Piejūra""
- P SIA "Jūrmalas kapi"
- SIA "Dubultu šķelda"
- SIA "Jūrmalas televīzijas sabiedrība"
- SIA "Sportrehs"