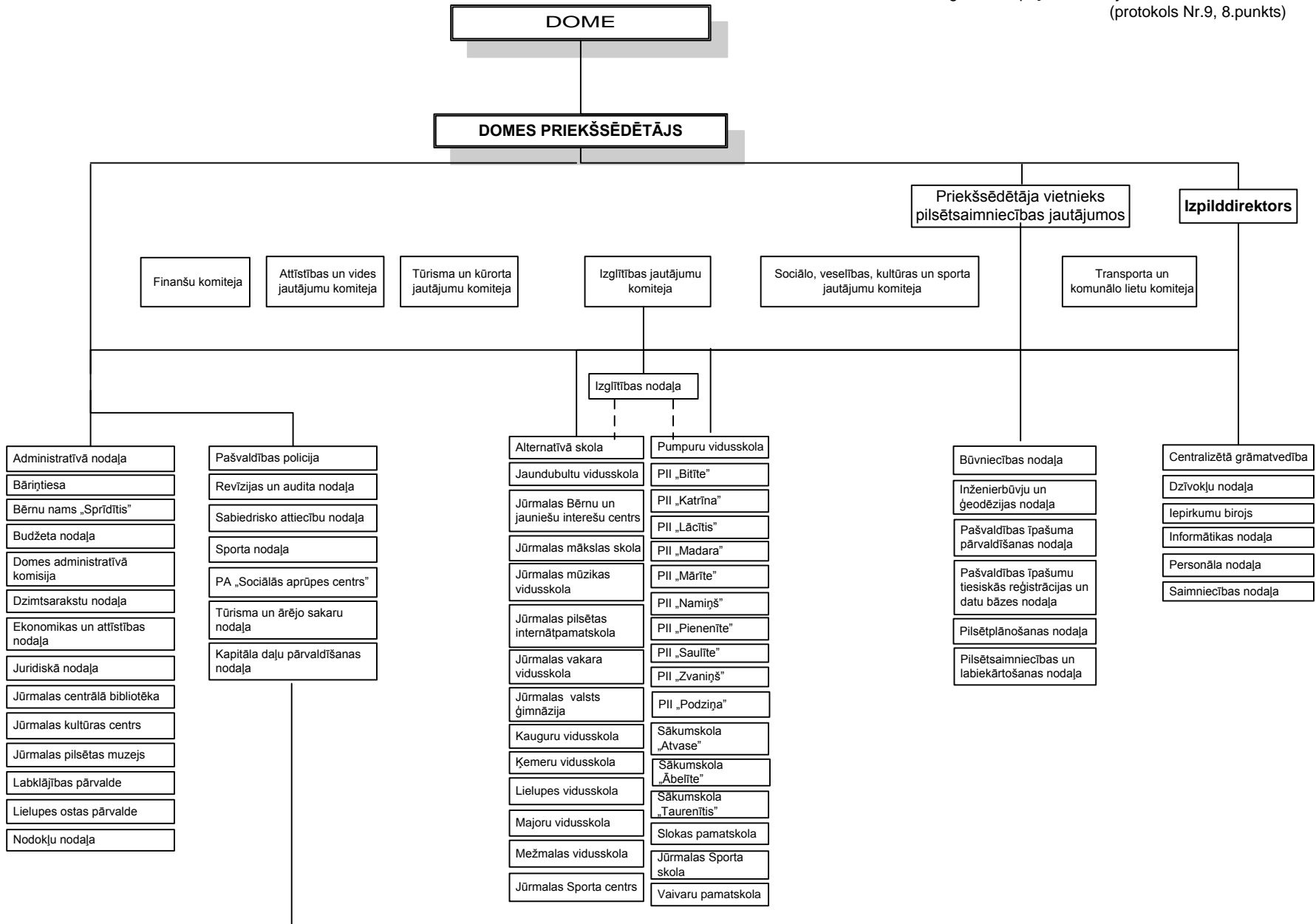


### KONSULTATĪVĀS PADOMES

Iedzīvotāju
Izglītības
Jauniešu dome
Kultūras
Sabiedriskā
Uzņēmēju

### KOMISIJAS

Administratīvā
Bērnu tiesību aizsardzības
Ēku un būvju tehniskā stāvokļa novērtēšanas
Būvvalde
Civiltās aizsardzības
Dzīvojamu māju privatizācijas
Dzīvokļu
Iedzīvotāju integrācijas jautājumu
Jūrmalas pilsētas vēlēšanu
Koku vērtēšanas
Nekustamā īpašuma iznomāšanas un izīrēšanas
Pašvaldības iepirkumu komisija pašvaldības iepirkumu veikšanā, kad paredzēts konkurss vai sarunu procedūra
Pirmpirkuma tiesību izmantošanas
Privatizācijas
Rakšanas atļauju izsniegšanas
Sociālās palīdzības
Zemes



#### Pašvaldības kapitālsabiedrības

SIA "Jūrmalas siltums"	SIA "Jūrmalas ūdens"	Privatizējamā SIA "Jūrmalas namsaimnieks"	SIA "Jūrmalas gaisma"	SIA "Dzintaru koncertzāle"	SIA "Jūrmalas slimnīca"	P SIA "Kauguru veselības centrs"	P SIA "Veselības un sociālās aprūpes centrs - Sloka"	P SIA "Jūrmalas ātrā palīdzība"	P SIA "Jūrmalas attīstības projekti"	SIA "Atkritumu apsaimniekošanas sabiedrība "Piejūra""	P SIA "Jūrmalas kapi"	SIA "Jūrmalas televīzijas sabiedrība"	SIA "Sportrehs"
------------------------	----------------------	---	-----------------------	----------------------------	-------------------------	----------------------------------	--	---------------------------------	--------------------------------------	---	-----------------------	---------------------------------------	-----------------