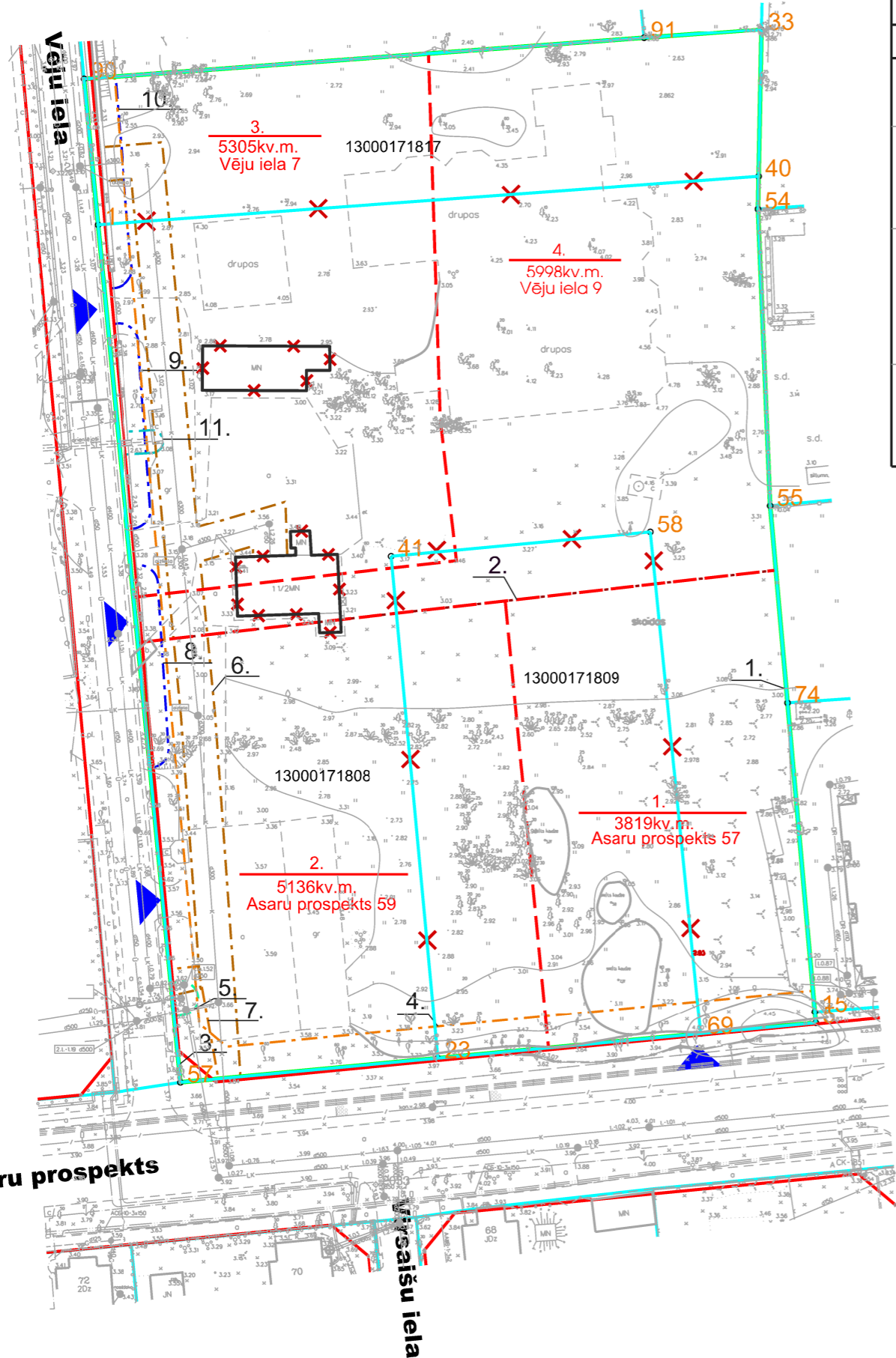




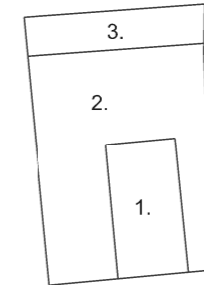
# ZEMES IERĪCĪBAS PLĀNS

M 1:1000

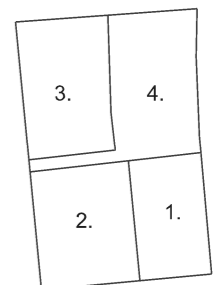


Esošās zemes vienības				
Zemesgabala adrese	Kadastra apzīmējums	Platība		
Asaru prospekts 57	13000171809	4124kv.m.		
Asaru prospekts 59	13000171808	13078kv.m.		
Vēju iela 7	13000171817	3056kv.m.		
Projektējamās zemes vienības un apgrūtinājumi				
Projektētās zemes vienības			Apgrūtinājumi	
Nr.	Platības no esošajām zemes vienībām	Platība	Kārtas Nr.	Klasifikācijas kods
1.	13000171809 - 2144kv.m. 13000171808 - 1675kv.m.	3819kv.m.	1. 2.	11010300 12030200
2.	13000171809 - 1538kv.m. 13000171808 - 3598kv.m.	5136kv.m.	1. 3. 4. 5. 6. 7. 8.	11010300 12030100 12010101 12010101 12010300 12011000 12010400
3.	13000171809 - 22kv.m. 13000171808 - 3730kv.m. 13000171817 - 1553kv.m.	5305kv.m.	1. 2. 3. 4. 6. 8. 9. 10. 11.	11010300 14010102 12030100 12030200 12010300 12010400 12010400 12010400 12060100
4.	13000171809 - 420kv.m. 13000171808 - 4075kv.m. 13000171817 - 1503kv.m.	5998kv.m.	1. 2. 3. 4. 6. 8.	11010300 14010102 12030100 12030200 12010300 12010400
		kopā 20258kv.m.		

Teritorijas shēma pirms zemesgabalu veidošanas



Teritorijas shēma pēc zemesgabalu veidošanas



APZĪMĒJUMI	NOSAUKUMS
	Detālplānojuma robeža
	Zemesgabala robeža
13000171808	Kadastra numurs
	Plānotās zemes vienības numurs un platība
Asaru prospekts 57	Plānotās zemes vienības adrese
	Likvidējamā zemesgabala robeža
	Plānotā zemesgabala robeža
	Nojaucama apbūve
	Zemesgabala robežu punkts
	Aizsargjosla gar ielu - sarkanā līnija
	Plānotā iebrauktuve zemesgabalā
Vides un dabas resursu aizsardzības aizsargjoslas	
	11010300 Baltijas jūras un Rīgas jūras līča piekrastes 5km ierobežotas saimnieciskās darbības zona
	14010102 Pilsētbūvniecības pieminekļa teritorijas aizsargjosla
Ekspluatācijas aizsargjoslas	
	12030100 Aizsargjosla gar ielu - sarkanā līnija
	12030200 Aizsargjosla gar ielu - būvlaide
	12010101 Aizsargjosla gar ūdensvadu
	12010300 Aizsargjoslas teritorija gar pašteses kanalizācijas vadu
	12011000 Ekspluatācijas aizsargjoslas teritorija ap zemteku
	12010400 Aizsargjoslas teritorija gar drenām un atklātiem grāvjiem
	12060100 Aizsargjoslas teritorija gar siltumtīkliem

DETĀLPLĀNOJUMS - zemesgabaliem JŪRMALĀ, ASARU prospektā 57 (kadastra Nr.1300171809), ASARU prospektā 59 (kadastra Nr.13000171808) un VĒJU ielā 7 (kadastra Nr.13000171817)					
zemesgabala īpašnieks		SIA ASARI 53		Lapas nosaukums	
vadītāja	I.Pūķe	2012.	ZEMES IERĪCĪBAS PLĀNS		
plānotāja	I.Pūķe	2012.	Mērogs		
			Lapa		
			Lapu skaits		
			M 1:1000		
			2		
			5		
			Jūrmala, 2012.gads		
			1.redakcija		

SIA **8. Darbnīca**  
 reģ.nr.40103480281  
 tālr. +37126439223  
 e\_pasts: 8.darbnica@gmail.com