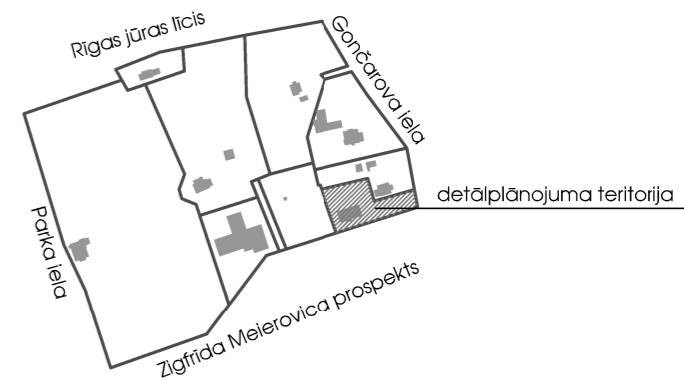
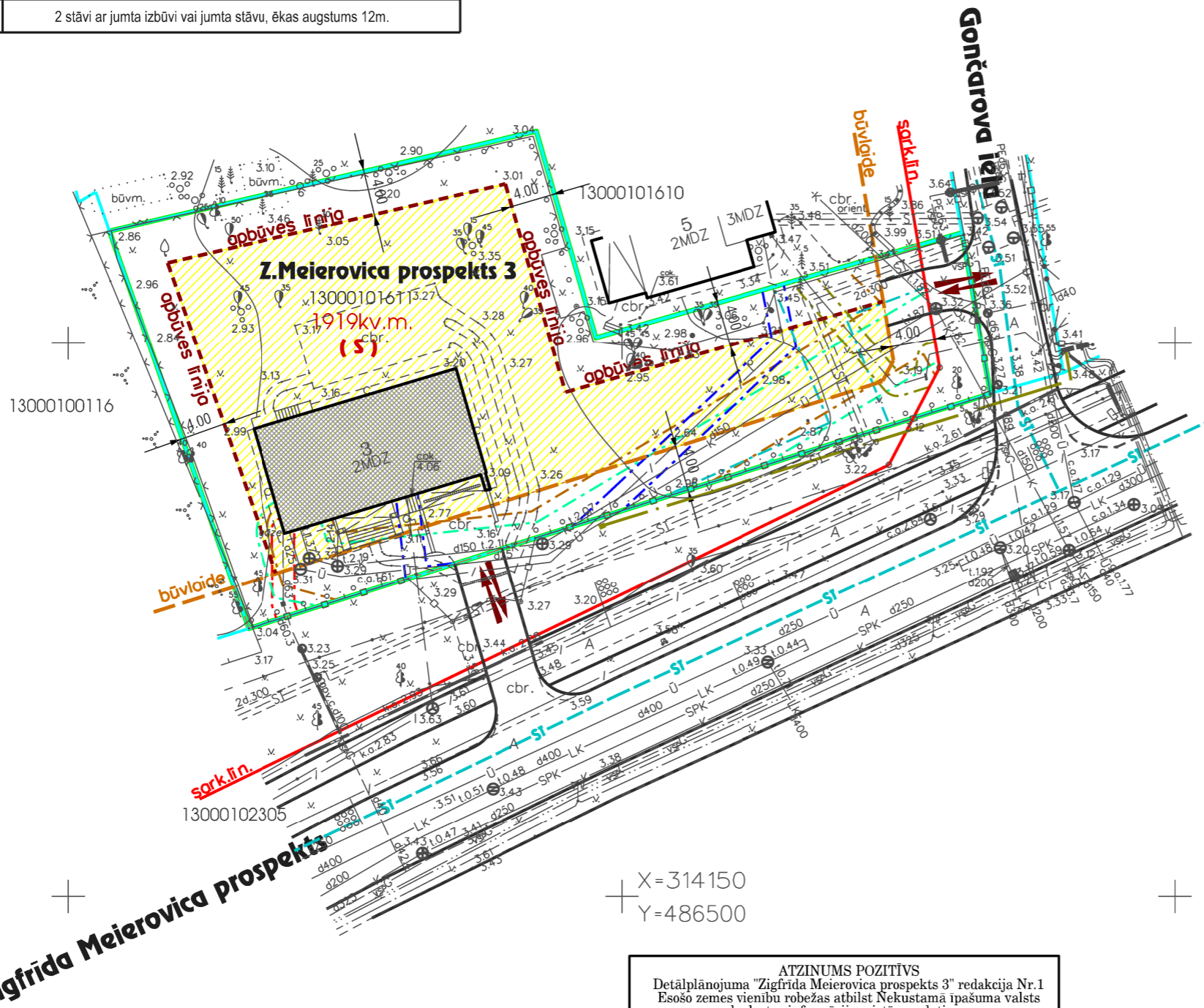


TERITORIJAS PLĀNOTĀ (ATĻAUTĀ) IZMANTOŠANA

M 1:500

ZEMESGABALA JŪRMALĀ, ZIGFRĪDA MEIEROVICA POSPEKTĀ 3 ESOŠIE APBŪVES RĀDĪTĀJI

	kopējais	esošai dzīvojamai apbūvei	sabiedriskai un darījumu apbūvei
apbūves blīvums	25%	11% (esošs)	14%
apbūves intensitāte	65%	24% (esošs)	41%
brīvā (zaļā) teritorija	45%		
stāvu skaits un ēkas augstums	2 stāvi ar jumta izbūvi vai jumta stāvu, ēkas augstums 12m.		



APZĪMĒJUMI	NOSAUKUMS
	Detālplānojuma robeža
	Zemesgabala robeža
13000101611	Kadastra numurs
1919kv.m.	Zemesgabala platība
Z.Meierovica pr.3	Zemesgabala adrese
	Sabiedrisko iestāžu teritorija
	Esošā (rekonstruējamā) apbūve
	Apbūves līnija
	Esošā / plānotā brauktuve
	Esošā / plānotā iebrauktuve
	Plānotie elektrotīkli
	Plānotie siltumtīkli

NEKUSTAMĀ ĪPAŠUMA ZIGFRĪDA MEIEROVICA PROSPEKTS 3 LIETOŠANAS TIESĪBU APROBEŽOJUMI

Vides un dabas resursu aizsardzības aizsargjoslas	
visa teritorija	Baltijas jūras un Rīgas jūras līča krasta kāpu aizsargjosla (kods 11010100)
visa teritorija	Baltijas jūras un Rīgas jūras līča piekrastes 5km ierobežotās saimnieciskās darbības zona (kods 11010300)
visa teritorija	Valsts nozīmes pilsētbūvniecības pieminekļa teritorijas aizsargjosla (kods 17010102)
Ekspluatācijas aizsargjoslas	
12030100	Aizsargjosla gar ielu - sarkanā līnija
12030200	Aizsargjosla gar ielu - būvlaide
12010101	Aizsargjosla gar ūdensvadu
12010300	Aizsargjoslas teritorija gar pašteses kanalizācijas vadu
12050200	Aizsargjosla gar elektriskajiem tīkliem
12040100	Aizsargjoslas teritorija gar pazemes elektronisko sakaru tīklu līniju un kabeļu kanalizāciju
12080102	Aizsargjosla gar gāzes vadu
12060100	Aizsargjoslas teritorija gar pazemes siltumvadus, siltumapgādes iekārtu un būvi

SASKAŅOTS:

Sergejs Birins _____ 2012.gada _____ /paraksts/

ATZINUMS POZITĪVS
 Detālplānojuma "Zigrīda Meierovica prospekts 3" redakcija Nr.1
 Esošo zemes vienību robežas atbilst Nekustamā īpašuma valsts kadastra informācijas sistēmas datiem.
 Nekustamā īpašuma objekta apgrūtinājumi atbilst normatīvajos aktos noteiktajam datu sagatavošanas tehniskajam prasībām.

Vecākais kadastra inženieris Viktorija Kiršteine 23.11.2012.
 (amats) (vārds, uzvārds) (datums)

Dokuments elektroniski parakstīts Valsts zemes dienesta Rīgas reģionālajā nodaļā, izmantojot drošu elektronisko parakstu.
 Dokumenta nosaukums 187499.edoc.

DETĀLPLĀNOJUMS - zemesgabalam JŪRMALĀ, ZIGFRĪDA MEIEROVICA PR.3				SIA 8:Darbnīca		
kadastra nr. 1300 010 1611; z/g platība 1919kv.m.				reg.nr.40103480281 tālrunis: +37126439223 e_pasts: 8.darbnica@gmail.com		
zemesgabala īpašnieks		Sergejs Birins		Lapas nosaukums		
vadītāja		I.Pūķe		TERITORIJAS PLĀNOTĀ (ATĻAUTĀ) IZMANTOŠANA		
plānotāja		I.Pūķe		Mērogs: M 1:500		
		2013.		Lapa: 2		
		2013.		Lapu skaits: 2		
Jūrmala, 2012./2013.gads				Gala redakcija		