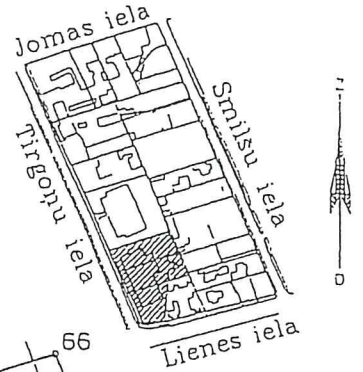


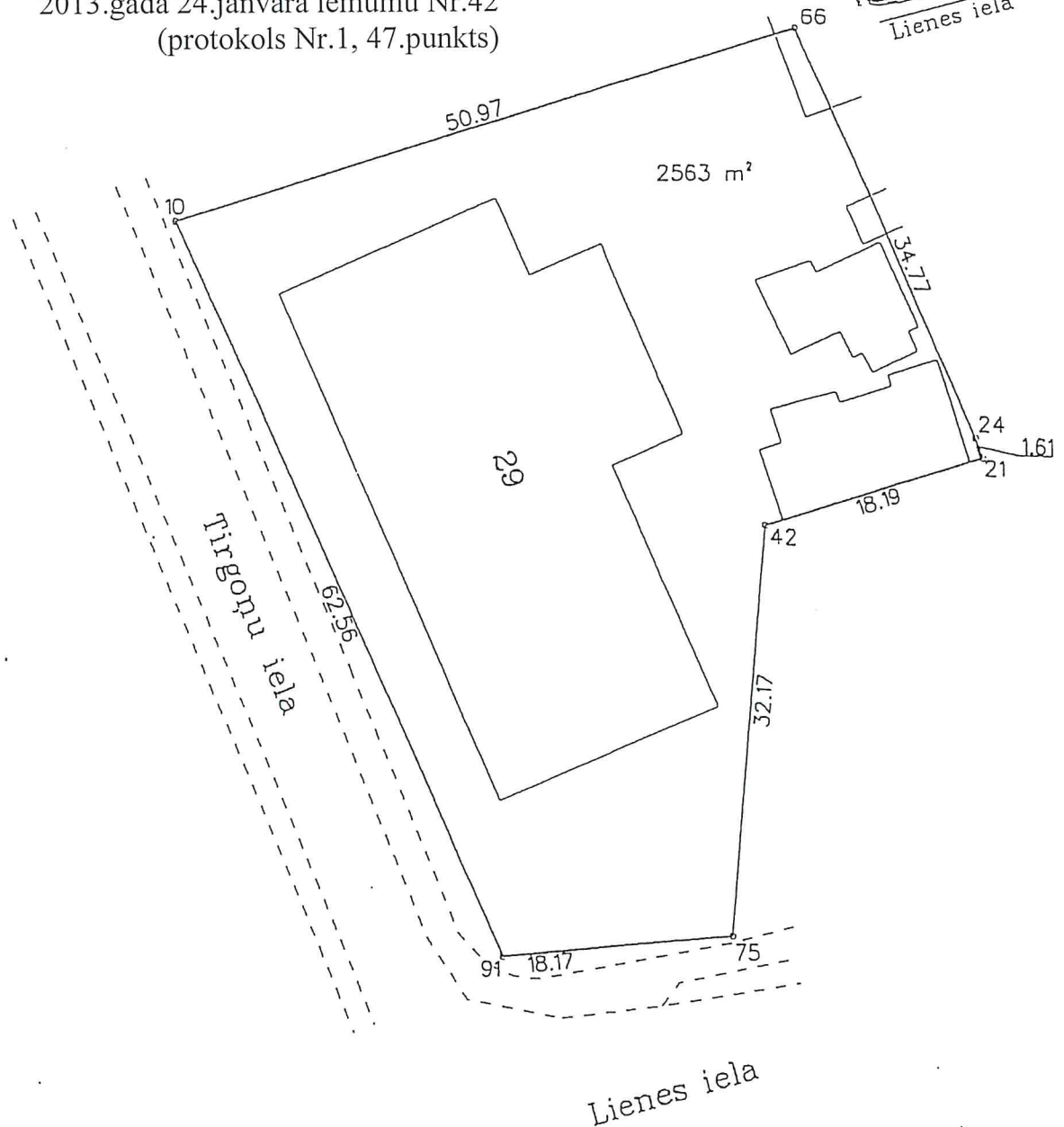
ROBEŽPUNKTU KOORDINĀTES
LKS-92 SISTĒMĀ

	X	Y
10	314222.48	487901.86
66	314237.60	487950.52
24	314205.82	487964.60
21	314204.33	487965.21
42	314198.83	487947.88
75	314155.79	487945.05
91	314155.20	487926.96

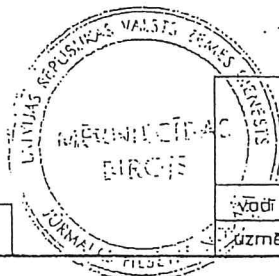
ZEMES GABALA
IZVIETOJUMS KVARTĀLĀ



Apstiprināts ar Jūrmalas pilsētas domes
2013.gada 24.janvāra lēmumu Nr.42
(protokols Nr.1, 47.punkts)



Mērogs 1: 500



VALSTS ZEMES DIENESTS
Jūrmalas pilsētas nodaļa
mērnīcības biŕs

	pilsēta	vieta	parcele	vadītājs	uzmērītājs	datums
kods	1300	009	4106	U.Gau	L.Lagzdino	29.02.96.