

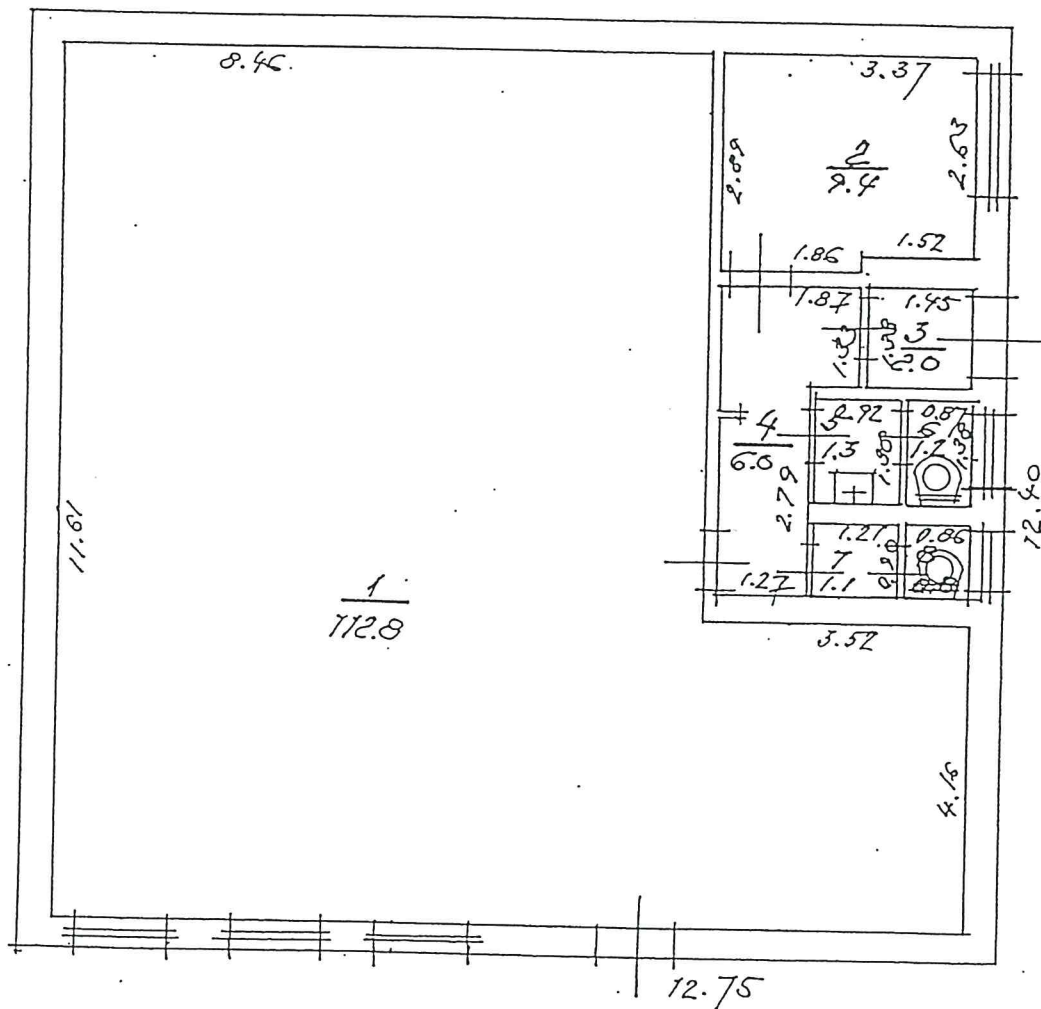
BŪVJU TEHNISKĀS INVENTARIZĀCIJAS LIETA

ADRESE: Jūrmala, Kauguri 3118
Zemes gabala kadastra Nr. 1300 020 3118 Arhīva Nr. 9473

I. STĀVA PLĀNS

M 1:100

Apstiprināts ar Jūrmalas pilsētas domes
2013.gada 24.janvāra lēmumu Nr.50
(protokols Nr.1, 56.punkts)



Datums	Izpildīja	Paraksts
14.01.2003	I.Gavare	<i>I. Gavare</i>

Būves kadastra apzīmējums 1300 020 3118 001

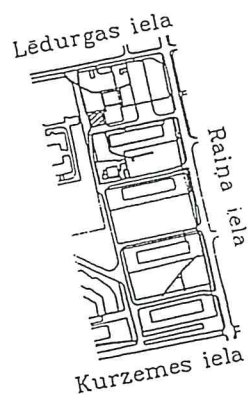
ROBEŽPUNKTU KOORDINĀTAS

LKS-92 SISTĒMĀ

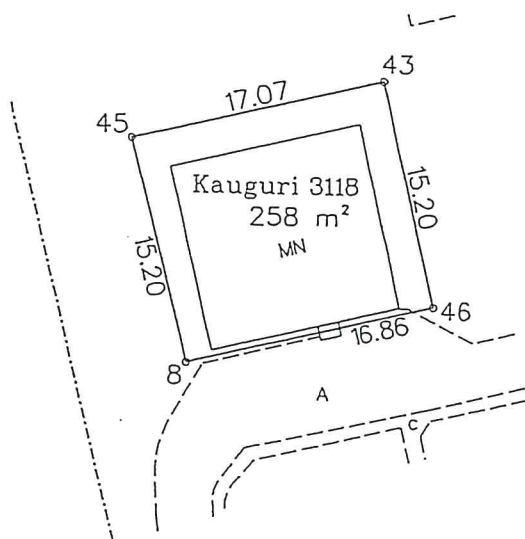
Mēroga koeficients 0.999605

	X	Y
45	312598.56	476203.71
43	312602.55	476220.31
46	312587.76	476223.83
8	312583.83	476207.44

ZEMES GABALA
IZVIETOJUMS KVARTĀLĀ



Apstiprināts ar Jūrmalas pilsētas domes
2013.gada 24.janvāra lēmumu Nr.50
(protokols Nr.1, 56.punkts)



Mērogs 1:500

	pilsēta	vieta	porcele
kadastra Nr.	1300	020	3118

VALSTS ZEMES DIENESTS Lielrīgas reģionālās nodaļas Mērogrāfijas un topogrāfijas daļa			
vadītājs	U. Gau		21.01.2003
uzmērījis	V. Sordika		21.01.2003