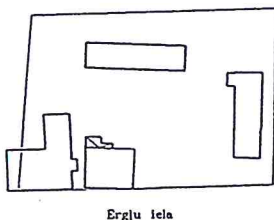
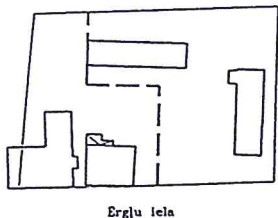


Projektiētā teritorijas shēma
pirms zemes ierīcības projekta
izstrādes



Projektiētā teritorijas shēma
pēc zemes ierīcības projekta
izstrādes



Esošās zemes vienības	
Kadastra apzīmējums	Platība
13000093901	0.1871 ha
Kopā	0.1871 ha

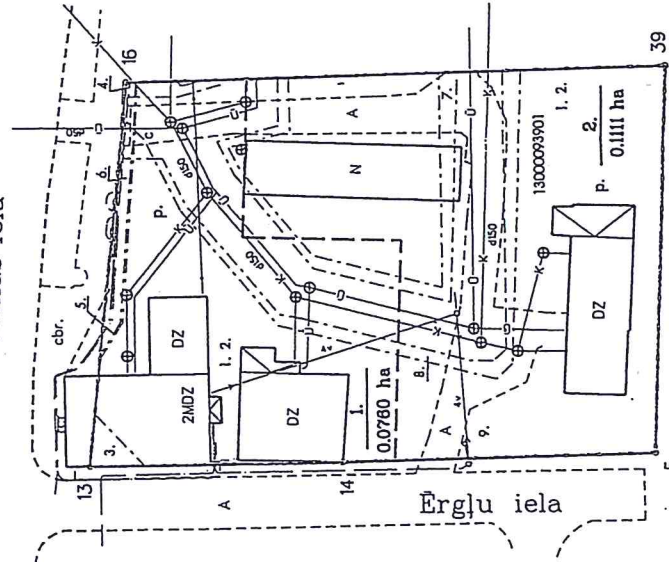
Projektiētās zemes vienības platības un apgrūdinājumi		
Nr.	Projektiētās zemes vienības Nr. / Platības no esošajām zemes vienībām	Apgrūdinājumi / Klasifikācijas kods
1.	13000093901 - 0.0740 ha	1. 10103 2. 4010102 3. 120301 4. 120301 5. 120502 6. 120502 7. 2010101 8. 20103
2.	13000093901 - 0.1111 ha	1. 10103 2. 4010102 7. 2010101 8. 20103 9. 12030601

SASKAŅOTS
Esošo zemes vienību robežas, stabiņi, nekustamā īpašuma valsts kadastra informācija sistēmas datubāzē, normatīvajos aktos noteiktajam darbu segatvēršanai tabulātajam prasībām.

Veiktais kadastra izstrāde: 04.02.2013.
Mēroga koeficients: (datums)
(amats) (vārds, uzvārds)

Dokuments elektroniski parakstīts Valsts zemes dienestā Rīgas reģionālajā nodaļā, izmantojot drošu elektronisko parakstu.
Dokumenta nosaukums: 2191806.doc

Jomas iela



ORGANIZĀCIJA	KOMUNIKĀCIJA	PARAKSTS	DATUMS	UZVārds
SIA "JŪRMALAS ŪDENS"	ŪDENS VADS-KANALIZĀCIJA	PARAKSTS	31.01.2013.	J.Ližēns
A/S "LATVIJAS GĀZE"	GĀZES VADS	PARAKSTS	31.01.2013.	M.Ōsis
SIA "JŪRMALAS SILTUMS"	SILTUMTIKLI	PARAKSTS	31.01.2013.	A.Šmits
A/S "SODĻES TĪKLS"	EL-KABEĻI	PARAKSTS	31.01.2013.	G.Čekšs
SIA "JŪRMALAS GĀSMA"	EL-KABEĻI	PARAKSTS	31.01.2013.	V.Gūbščerh
SIA "CĪTRUS SOLUTIONS"	TELEFONA KABEĻI	PARAKSTS	31.01.2013.	J.Saučļa
SIA "JŪRMALAS ŪDENS"	MELIORĀCIJA	PARAKSTS	31.01.2013.	A.Vekovs

Apzīmējumi:

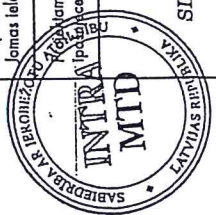
- projektiētās teritorijas robeža
- — — — — uzņēmēja zemes vienības robeža ar robežpunkti
- ēka
- — — — — projektiēto zemes vienību robežas
- — — — — robeža, kas tiks likvidēta
- — — — — nekustamo īpašumu apgrūdinājuma robežas
- 1. 0.1654 ha projektiējamais zemes vienības numurs un platība
- — — — — teritorijas robeža, kas var kalpot realservitūta tiesības nodibināšanai

N 314.300.00
E 487.400.00

Zemes ierīcības projekts

Jurmala, Jomas iela 10

Zemes ierīcības projekta grafiskās daļas mērogs	1:500	IKS-92 koordinātu sistēma	Mēroga koeficients 0.999602
Kartogrāfiskā pamatne - Jūrmalas pilsētas domes izsniegtā topogrāfiskā uzņēmējuma planšete 4222-33-33.1, Zemes robežu plāni: Valsts zemes dienests - M1:500.			
Projekta mērķa nosaukums	Projektiētā zemes vienību robeža ar robežpunkti	Anna Delāmane	07.02.2013
Projekta mērķa nosaukums	Projektiētā zemes vienību robeža ar robežpunkti	Raiņmāns Danne	07.02.2013
Aplicinot, ka zemes ierīcības projekts izstrādāts atbilstoši normatīvo aktu prasībām, kas regulē zemes ierīcības projekta izstrādi			
Zemes ierīcētājs	Uldis Gau		30.01.2013
Zemes ierīcētāja sertifikāts Nr. AA000000074 (Izsniegts 03.01.2011., derīgā līdz 02.01.2016.)			



tel. 29231907