



# TERITORIJAS PLĀNOTĀ (ATĻAUTĀ) IZMANTOŠANA

M 1:500

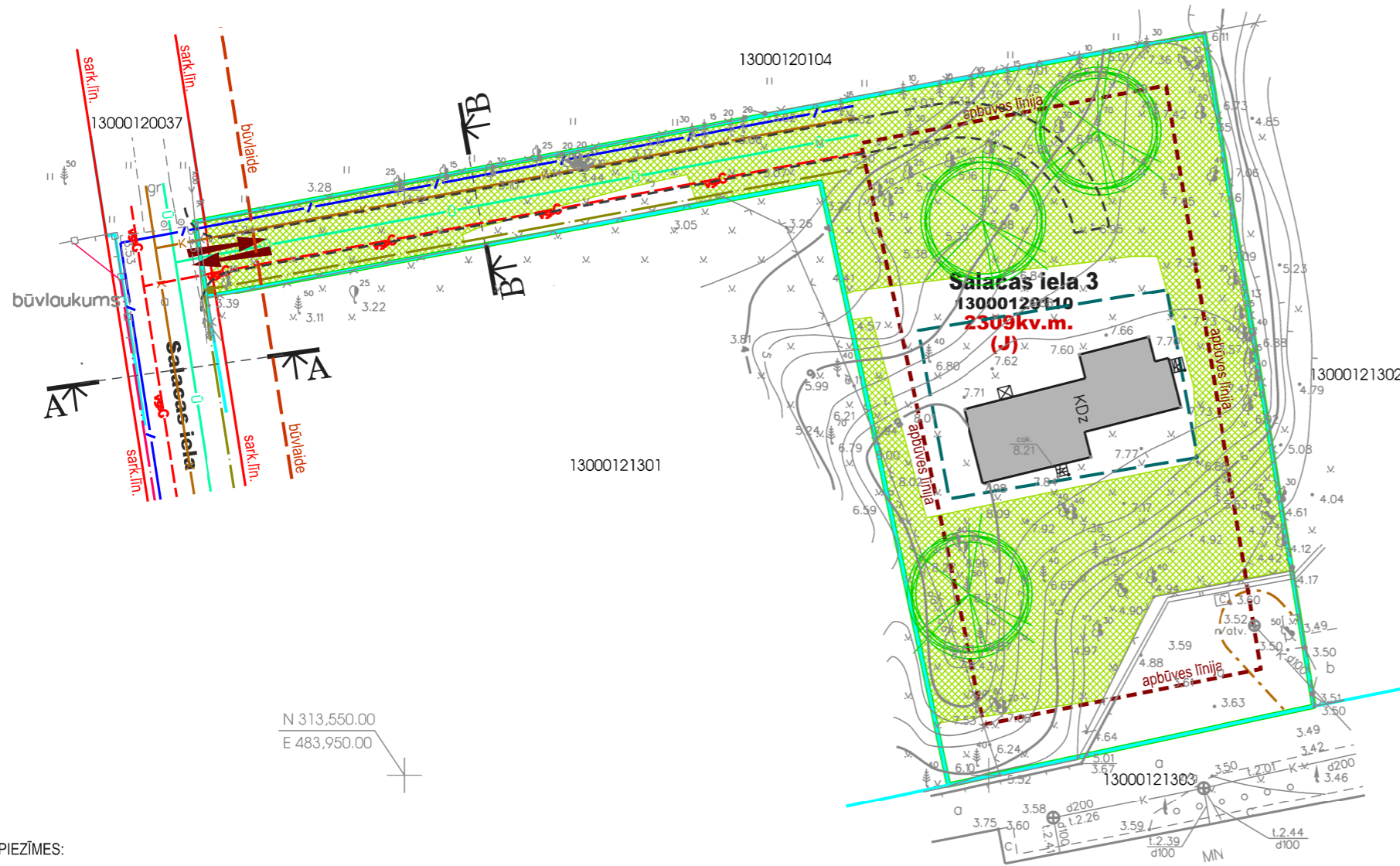
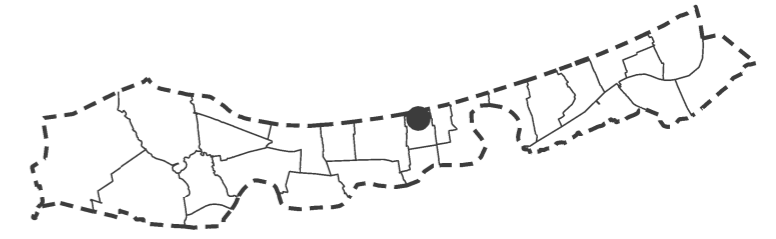
SASKAŅOTS:

Pāvels Fels

/ paraksts /

/ datums /

## IZVIETOJUMA SHĒMA



N 313,550.00  
E 483,950.00

### PIEZĪMES:

- Plānotās komunikācijas izvietojamas ielu sarkanajās līnijās un piebraucamo ceļu zonās. Izvietojums precizējams tehniskā projekta ietvaros.
- Veicot ēku projektēšanu un būvniecību un būvējot jaunas inženierkomunikācijas jāievēro Latvijas Republikas MK 28.12.2004. noteikumi Nr.1069 "Noteikumi par ārējo inženierkomunikāciju izvietojumu pilsētās, ciemos un lauku teritorijās".
- Vsiem inženierkomunikāciju pieslēgumiem izstrādājami tehniskie projekti, saskaņā ar institūciju izsniegtajiem tehniskajiem noteikumiem.
- Izstrādājot inženierkomunikāciju tehniskos projektus ir pieļaujama inženierkomunikāciju trases un pieslēgumu koridoru izvietojuma precizēšana. Izmaiņas saskaņojamas ar pašvaldību un komunikāciju turētājiem.
- Pēc inženierkomunikāciju izbūves komunikācijām nosakāmas aizsargjoslas saskaņā ar Aizsargjoslu likumu.
- Pieļaujama meža zemes atmežošana zem piebraucamiem ceļiem, plānotām inženierkomunikācijām, teritorijas labiekārtojuma un plānotās apbūves. Atmežojamās meža zemes platību nosaka projektēšanas stadijā.
- Grafiskajā daļā attēlotā ēku novietne, piebraucamā ceļa un būvobjektu kontūra dota, lai uzskatāmi parādītu apbūves situāciju un tā nav saistoša. Iebraukšanas ceļu vieta un ēku novietne precizējama būvprojektā saskaņā ar projektēšanas programmu, ievērojot detālplānojumā noteiktos apbūves rādītājus.

APZĪMĒJUMI	NOSAUKUMS
	Detālplānojuma robeža
	Zemesgabala robeža
<b>13000120110</b>	Kadastra numurs
<b>2309kv.m.</b>	Zemesgabala platība
<b>Salacas iela 3</b>	Zemesgabala adrese
	Jaukta darījumu, atpūtas un dzīvojamā teritorija
	Saglabājamas priedes
	Esošas ēkas un būves
	Meža zeme
	Apbūves līnija
	Iebrauktuve teritorijā
	Plānotie elektrotīkli un iekārtas
	Plānotais ielu apgaismojums
	Plānotie elektroniskie sakaru tīkli
	Plānotais vidēja spiediena gāzes vads
	Plānotā sadzīves kanalizācija
	Plānotais ūdensvads
	Ieteicamā apbūves novietne (precizējama tehniskā projekta stadijā)
	Plānotā piebraucamā ceļa zona (precizējama tehniskā projekta stadijā)

### NEKUSTAMĀ ĪPAŠUMA SALACAS IELĀ 3 LIETOŠANAS TIESĪBU APROBEŽOJUMI

Vides un dabas resursu aizsardzības aizsargjoslas	
11010100	Baltijas jūras un Rīgas jūras līča krasta kāpu aizsargjosla
11010300	Baltijas jūras un Rīgas jūras līča piekrastes 5km ierobežotas saimnieciskās darbības zona
14010102	Valsts nozīmes pilsētībūvniecības pieminekļa teritorijas aizsargjosla
Eksploatacijas aizsargjoslas	
12030100	Aizsargjosla gar ielu - sarkanā līnija
12030100	Aizsargjosla gar ielu - būvlaide
12010300	Aizsargjoslas teritorija gar pašteces kanalizācijas vadu

### ZEMESGABALA JŪRMALĀ, SALACAS IELĀ 3 PLĀNOTIE APBŪVES RĀDĪTĀJI

apbūves blīvums	apbūves intensitāte	brīvā (zaļā) teritorija	ēkas un būves stāvu skaits un augstums	NĪLM
20%	50%	55%	koka ēkām - 10m, sadalot ēku 2 stāvos, un jumta izbūvi	mūra ēkām - 12m, sadalot ēku 2 stāvos ar jumta izbūvi
				0601

DETĀLPLĀNOJUMA GROZĪJUMI - zemesgabalam JŪRMALĀ, SALACAS IELĀ 3 kadastra nr. 1300 012 0110; z/g platība 2309kv.m.				SIA <b>8. Darbnīca</b> reģ.nr.40103480281 tālir. +37126439223 e_pasts: 8.darbnica@gmail.com		
zemesgabala īpašnieks		Pāvels Fels		Lapas nosaukums		
vadītāja		I.Pūķe		TERITORIJAS PLĀNOTĀ (ATĻAUTĀ) IZMANTOŠANA		
plānotāja		I.Pūķe		Jūrmala, 2012.gads		
		2012.		Mērogs		Lapa
				M 1:500		Lapu skaits
						2
						3
				1.redakcija		