

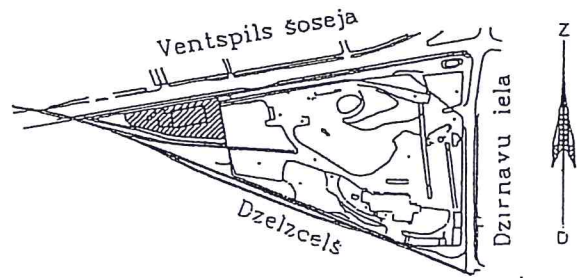
ROBEŽPUNKTU KOORDINĀTAS

LKS-92 SISTĒMĀ

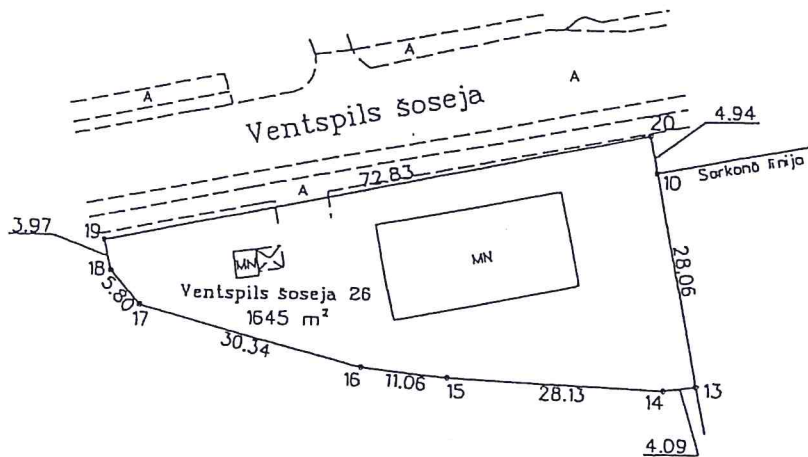
Mēroga koeficients 0.999605

ZEMES GABALA
IZVIETOJUMS KVARTĀLĀ

	X	Y
19	311621.77	477326.14
20	311636.38	477397.46
10	311631.52	477398.33
13	311603.90	477403.26
14	311603.36	477399.20
15	311604.69	477371.12
16	311605.89	477360.13
17	311613.53	477330.78
18	311617.89	477326.95



Apstiprināts ar Jūrmalas pilsētas domes
2013.gada 21.februāra lēmumu Nr.110
(protokols Nr.2, 64.punkts)



12.01.2003.



Mērogs 1:1000

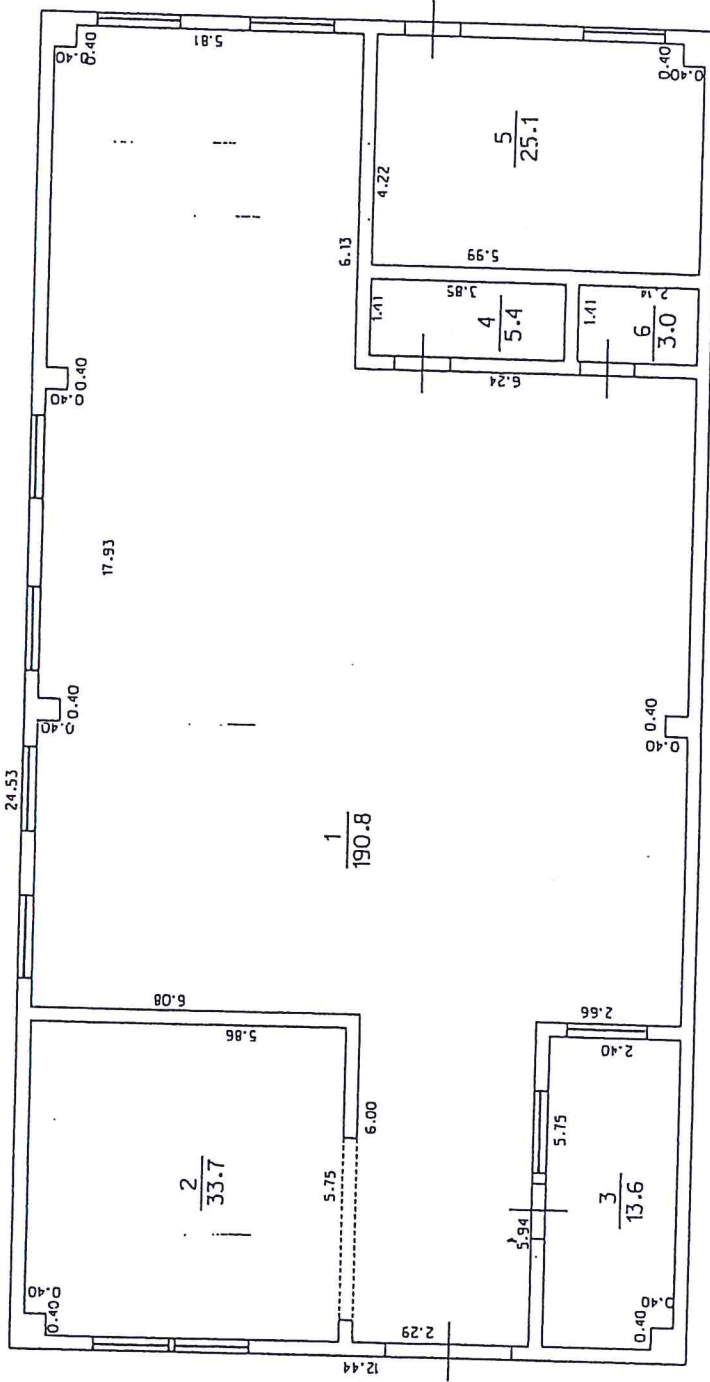
VALSTS ZEMES DIENESTS Lielrīgas reģionālās nodaļas Mērnīcības un topogrāfijas daļa			
vadītāja pi.	J. Gau		24.09.2001
uzmērītāja	V. S.		24.09.2001

kods	pilsēta	vieta	porcele
1300	021	6802	

I. STĀVA PLĀNS

M 1:100

Apstiprināts ar Jūrmalas pilsētas domes
2013.gada 21.februāra lēmumu Nr.110
(protokols Nr.2, 64.punkts)



Datums	Izpildītāja	Paraksts
01.10.2002	J.Ozolīns	<i>[Signature]</i>

Būvniecības kadastra iezīmējums 13000216802001