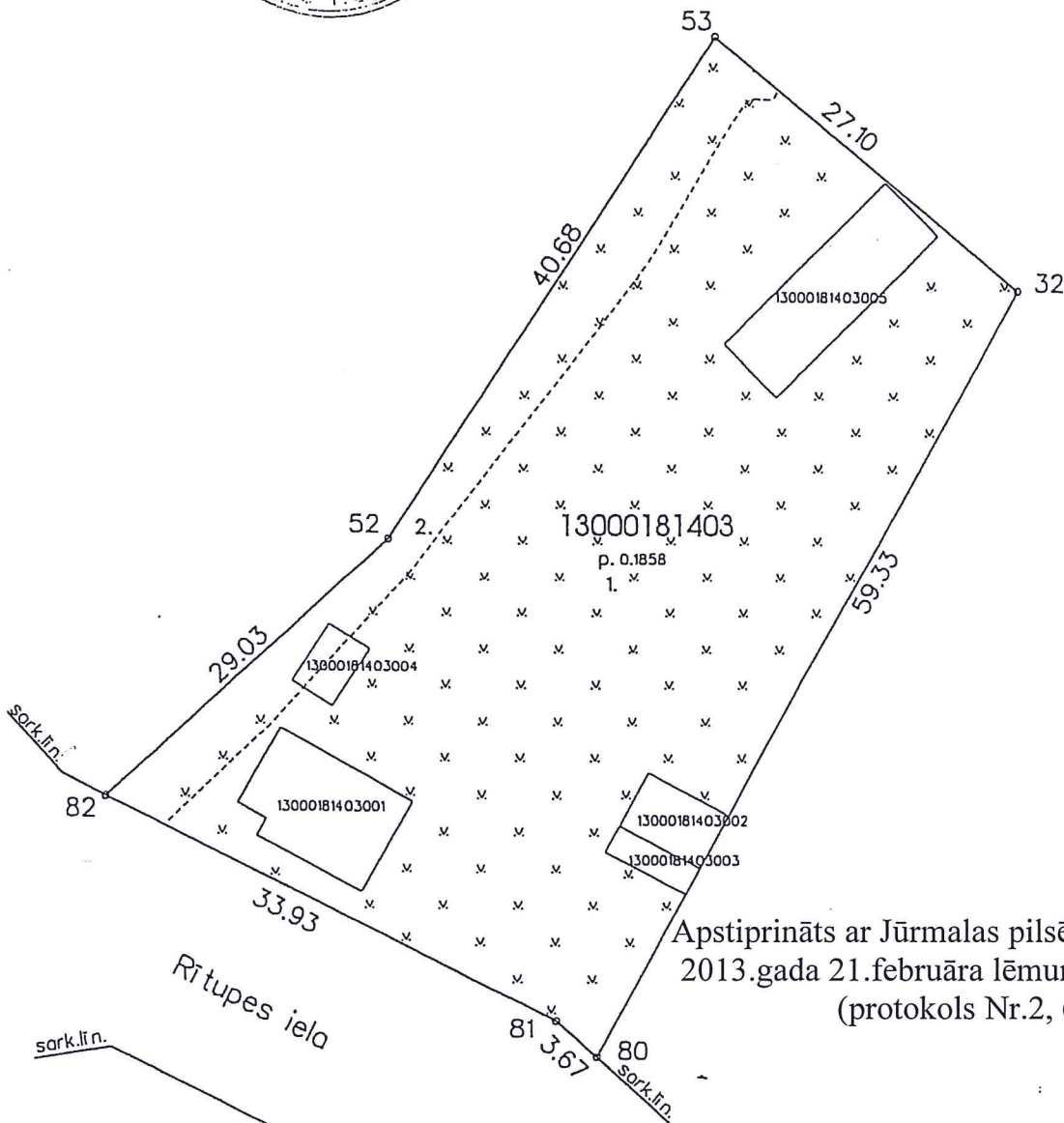


Grafiskais pielikums

Jūrmalas pilsētas Zemes komisijas
2012. gada 21. septembra lēmumam Nr. 36

Adrese vai nosaukums : Rītupes iela 32, Jūrmala
Nekustamā īpašuma kodastra numurs : 1300 018 1403
Zemes vienības kodastra opzīmējums : 1300 018 1403

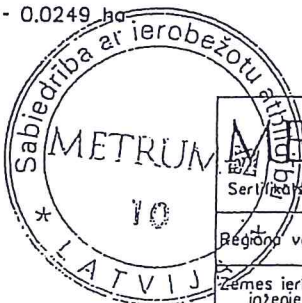


Apstiprināts ar Jūrmalas pilsētas domes
2013. gada 21. februāra lēmumu Nr. 114
(protokols Nr. 2, 69. punkts)

Aprūtinājumi:

1.110103 Baltijas jūras un Rīgas jūras līča ierobežotās saimnieciskās darbības joslas teritorija - 0.1858 ha
2.110402 ierīkotas ūdensnotekas aizsargjoslas teritorija - 0.0249 ha

Platība : 0.1858 ha
Mērogs 1:500



Rīgas birojs Elizabetes iela 20, Rīga LV1050, tālr. 67609021 e-mail: riga@metrum.lv www.metrum.lv	
Reģiona vadītāja	K. Prižoka 14.09.2012.
Zemes ierīcības inženieris	K. Brauna 14.09.2012.