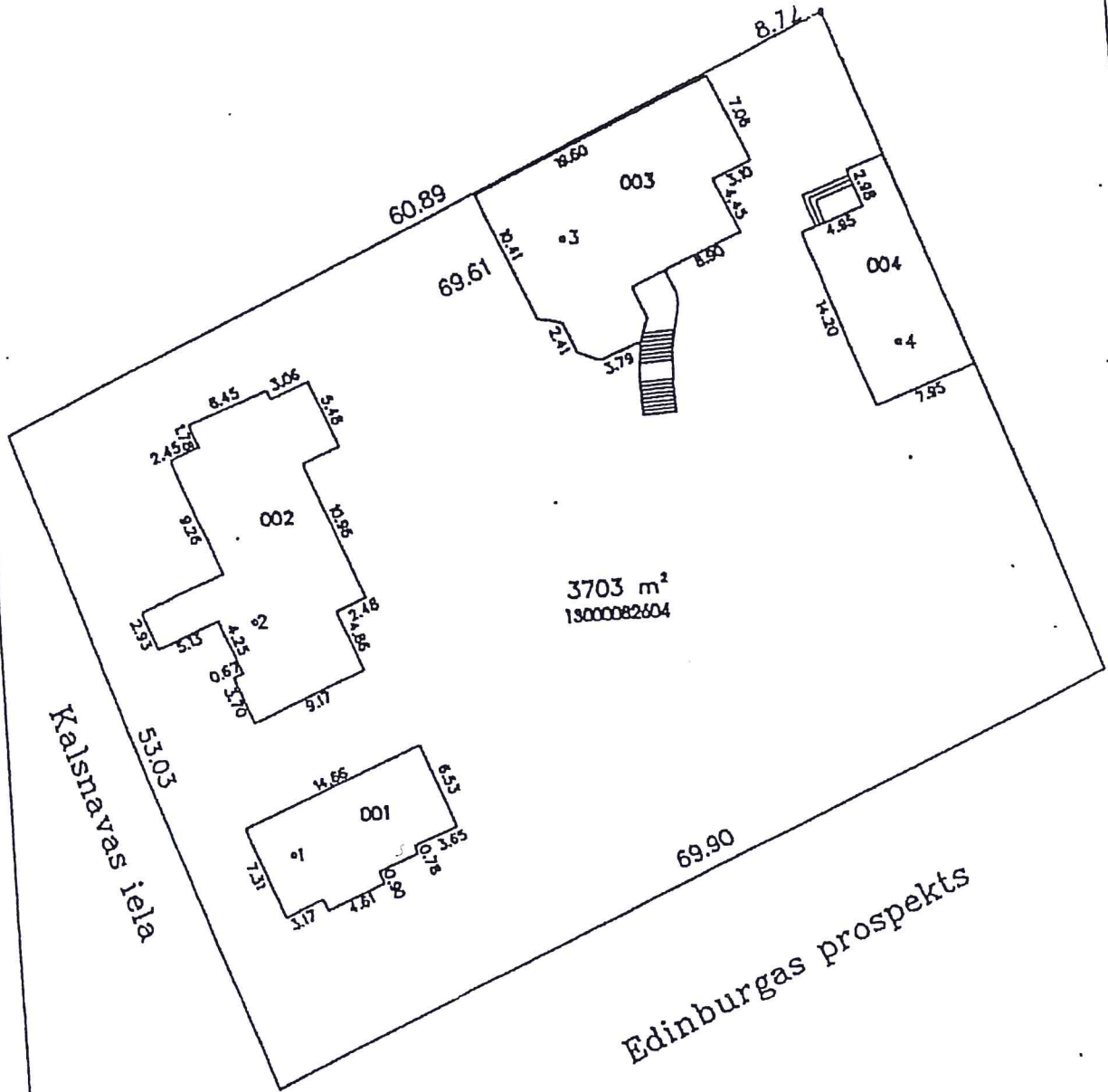


Apstiprināts ar Jūrmalas pilsētas domes
2013.gada 2.maija lēmumu Nr.274
(protokols Nr.10, 25.punkts)

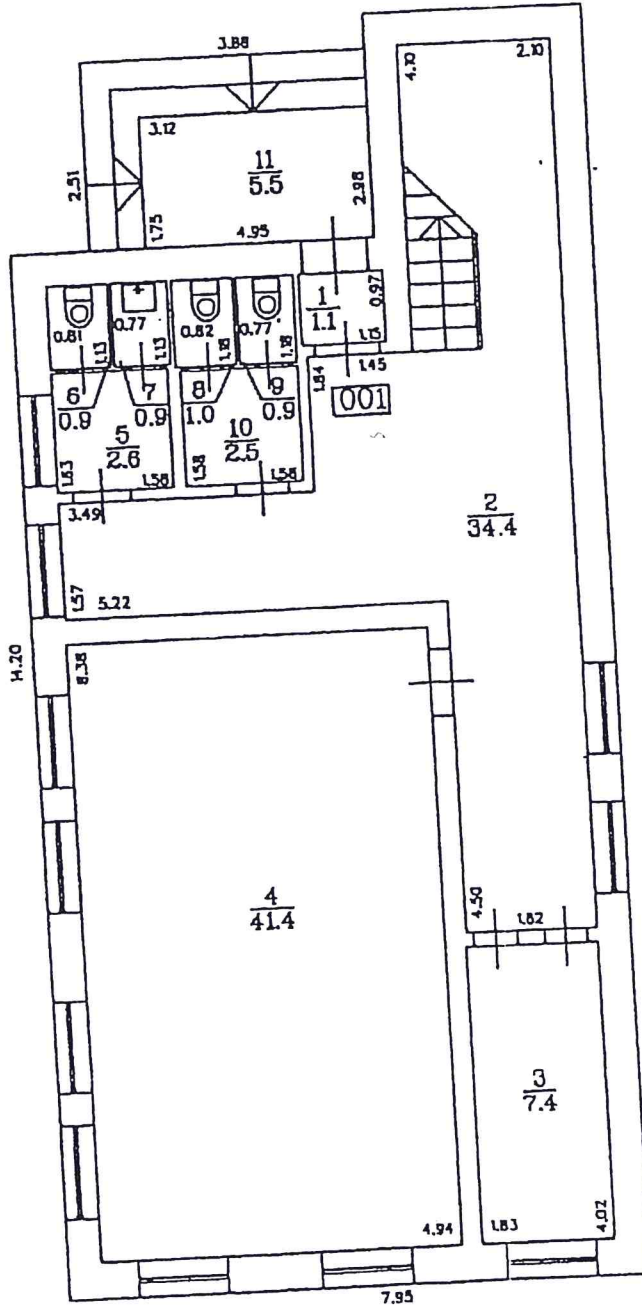


Būves punkta koordinātas
Latvijas koordinātu sistēmā LKS - 92

Būves punkta Nr.	x	y
1	314641.48	489396.28
2	314659.13	489394.63
3	314686.14	489419.81
4	314676.79	489444.39

APBŪVES PLĀNS		
KADASTRA APZĪMĒJUMS	MĒROGS	LPP.
1300 008 2604	1:500	4

Apstiprināts ar Jūrmalas pilsētas domes
 2013.gada 2.maija lēmumu Nr.274
 (protokols Nr.10, 25.punkts)



STĀVA PLĀNS			
KADASTRA APZĪMĒJUMS	STĀVS	MĒROGS	LPP.
1300 008 2604 004	1	1 : 100	5