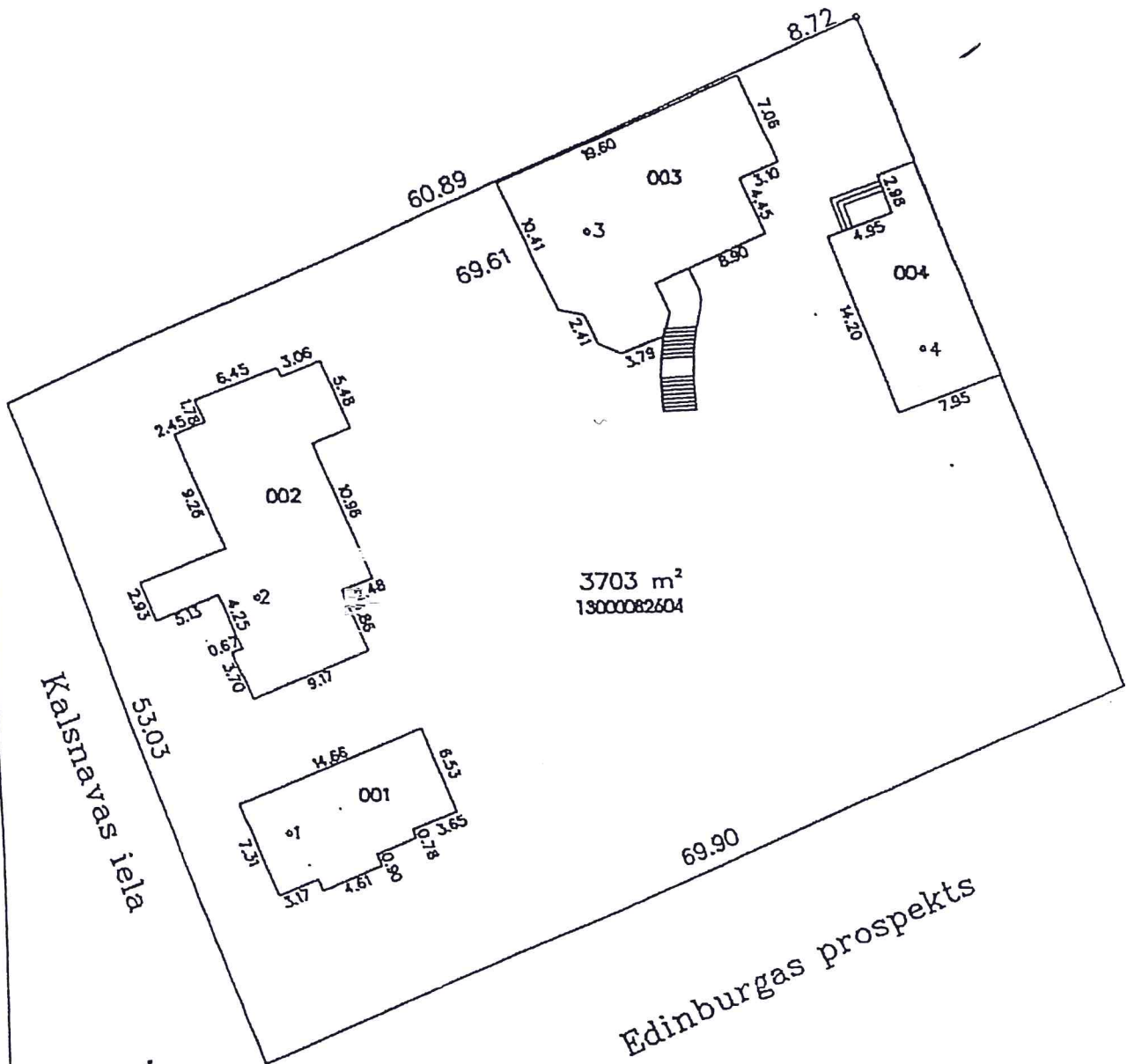


Apstiprināts ar Jūrmalas pilsētas dāmes
 2013.gada 2.maija lēmumu Nr.279
 (protokols Nr.10, 30.punkts)

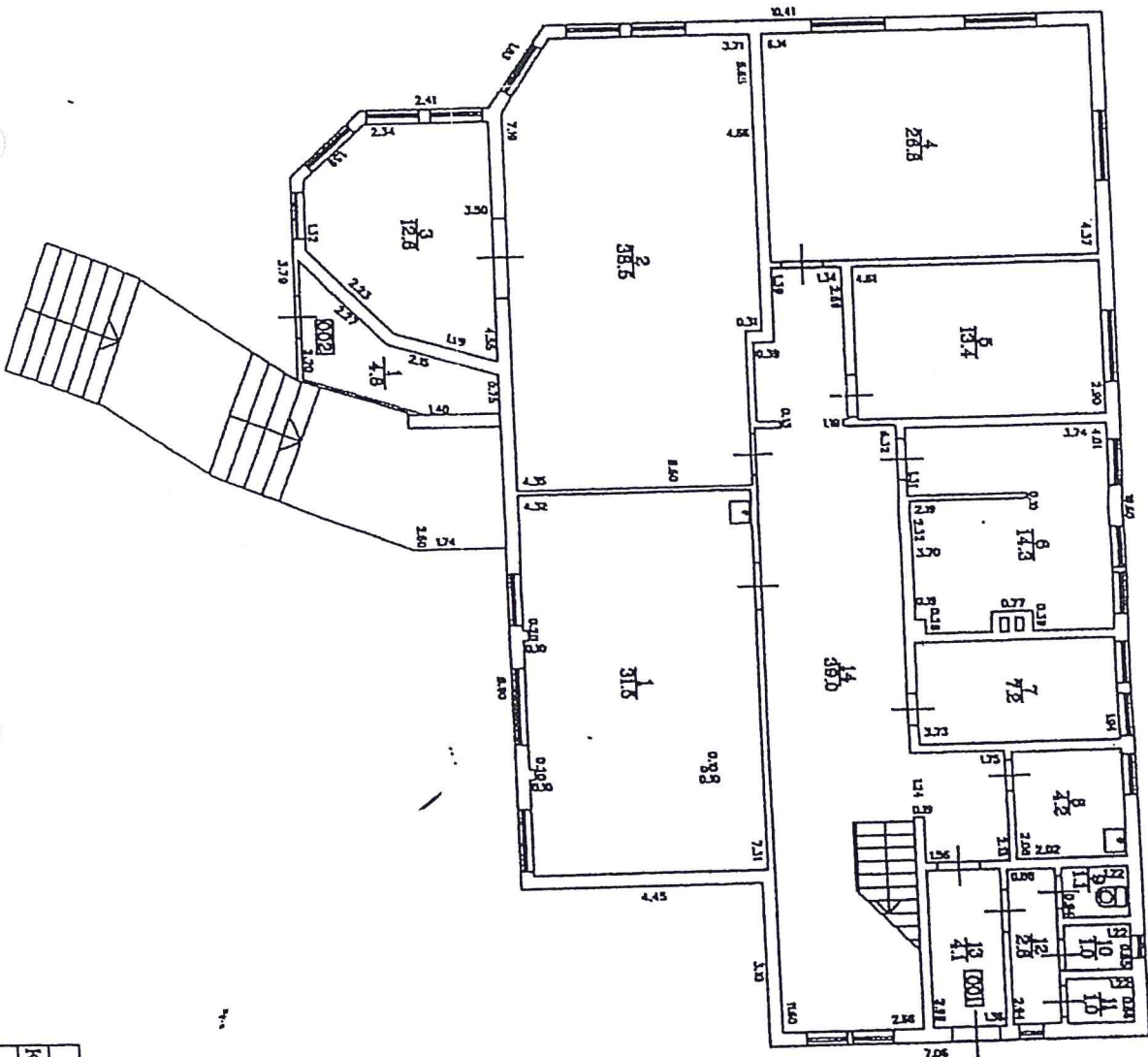


Bāves punktu koordinātas
 Latvijas koordinātu sistēmā LKS - 92

Bāves punkta Nr.	x	y
1	314641.48	489396.28
2	314659.13	489394.63
3	314686.14	489419.81
4	314676.79	489444.39

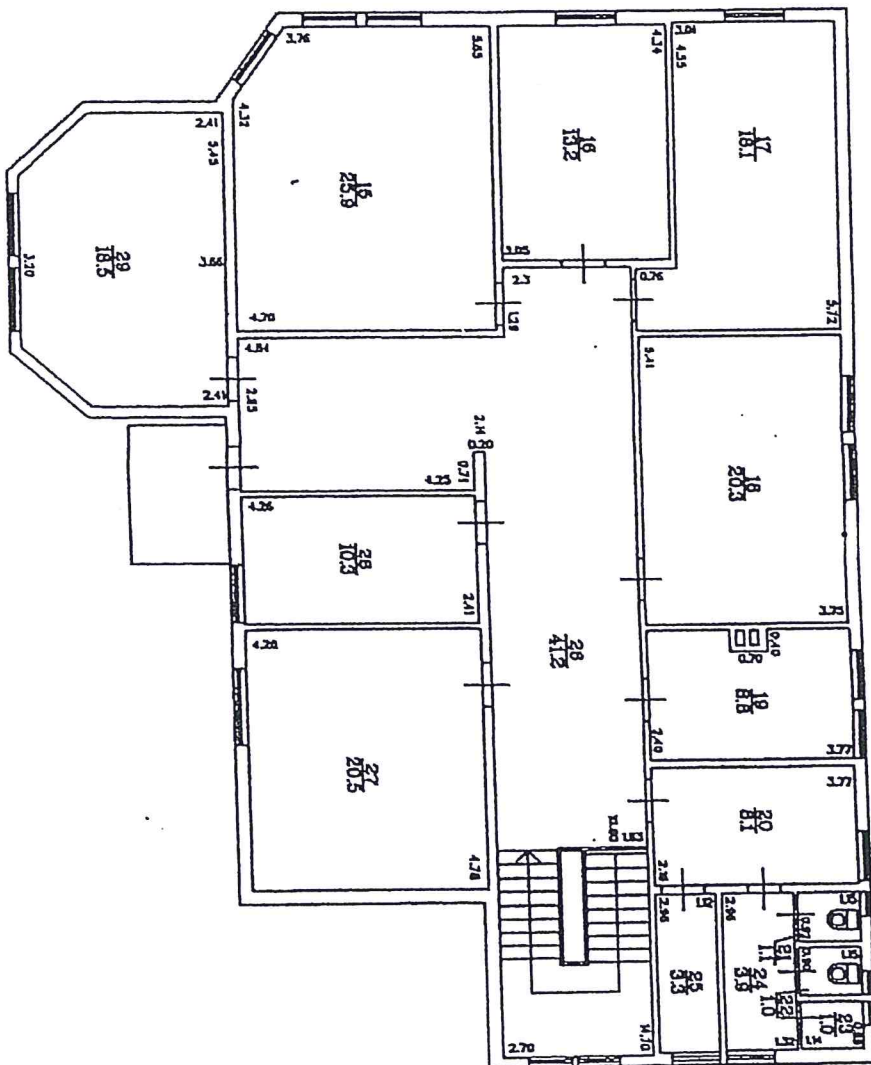
APBĀVES PLĀNS		
KADASTRA APZĪMĒJUMS	MĒROGS	LPP.
1300 008 2604	1 : 500	4

Apstiprināts ar Jūrmalas pilsētas domes
 2013.gada 2.maija lēmumu Nr.279
 (protokols Nr.10, 30.punkts)



STĀVA PLĀNS		
KADASTRA APZĪMĒJUMS	STĀVS	MĒROGS
1300 008 2804 003	1	1:100

Apstiprināts ar Jūrmalas pilsētas dāmes
 2013.gada 2.maija lēmumu Nr.279
 (protokols Nr.10, 30.punkts)



STĀVA PLĀNS		
KADASTRA APZĪMĒJUMS	STĀVS	MĒROGS
1300 008 2604 003	2	1:100