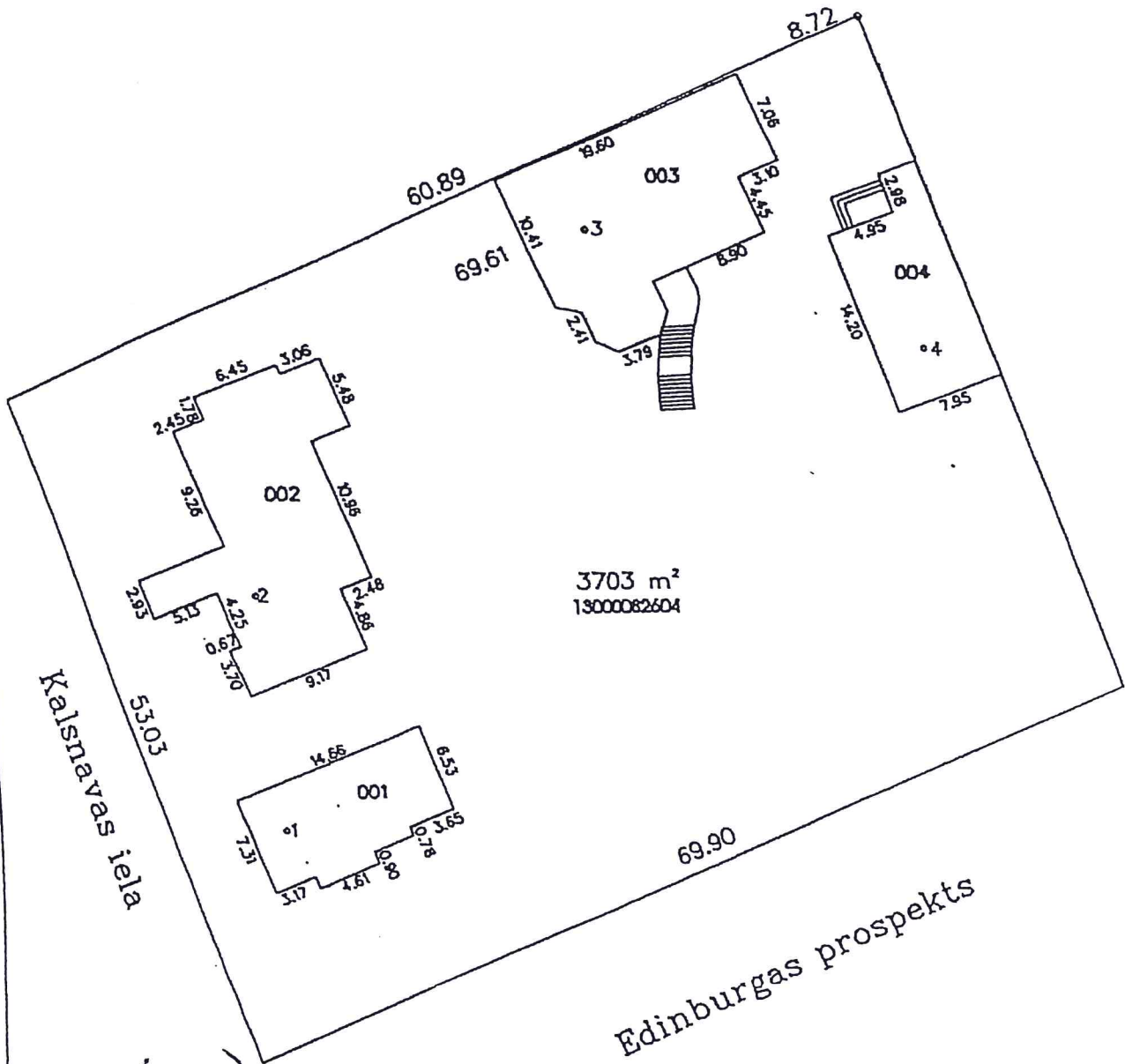


Apstiprināts ar Jūrmalas pilsētas domes  
2013.gada 2.maija lēmumu Nr.281  
(protokols Nr.10, 32.punkts)



3703 m<sup>2</sup>  
13000082604

Kalsnavas iela

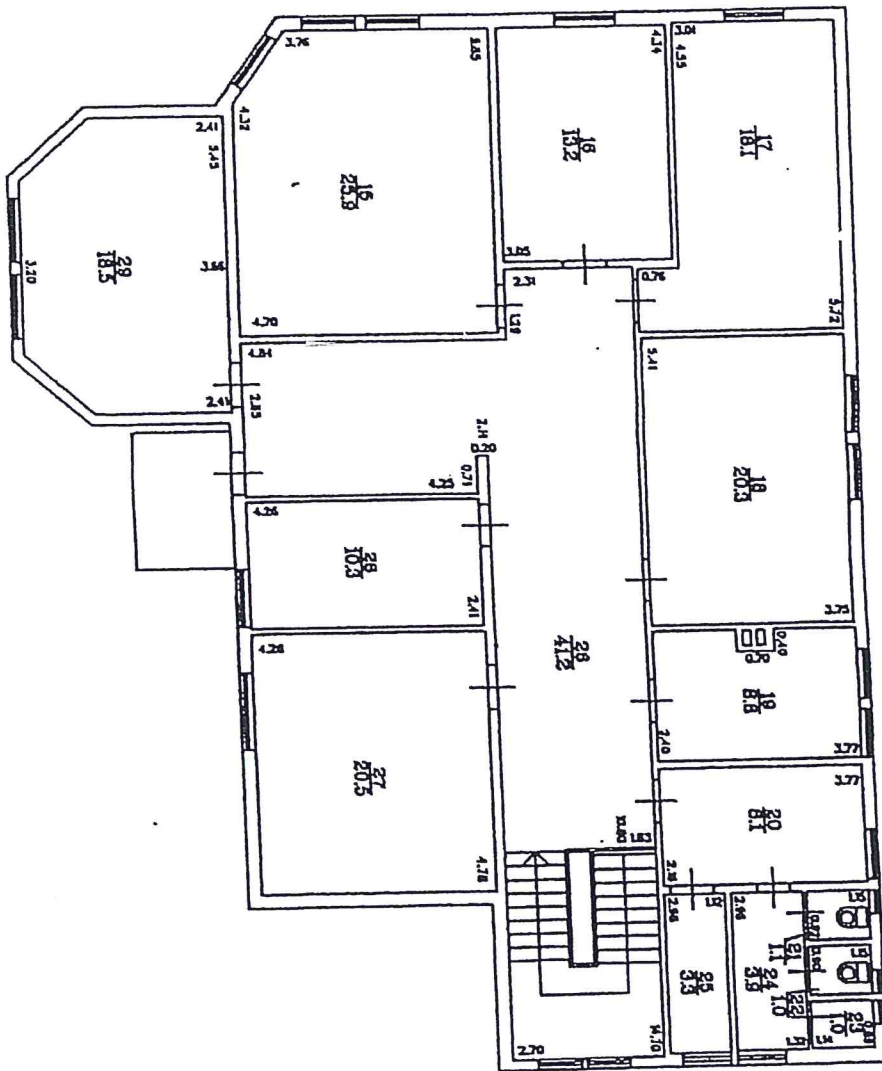
Edinburgas prospekts

Būves punktu koordinātas  
Latvijas koordinātu sistēmā LKS - 92

Būves punkta Nr.	x	y
1	314641.48	489396.28
2	314659.13	489394.63
3	314686.14	489419.81
4	314676.79	489444.39

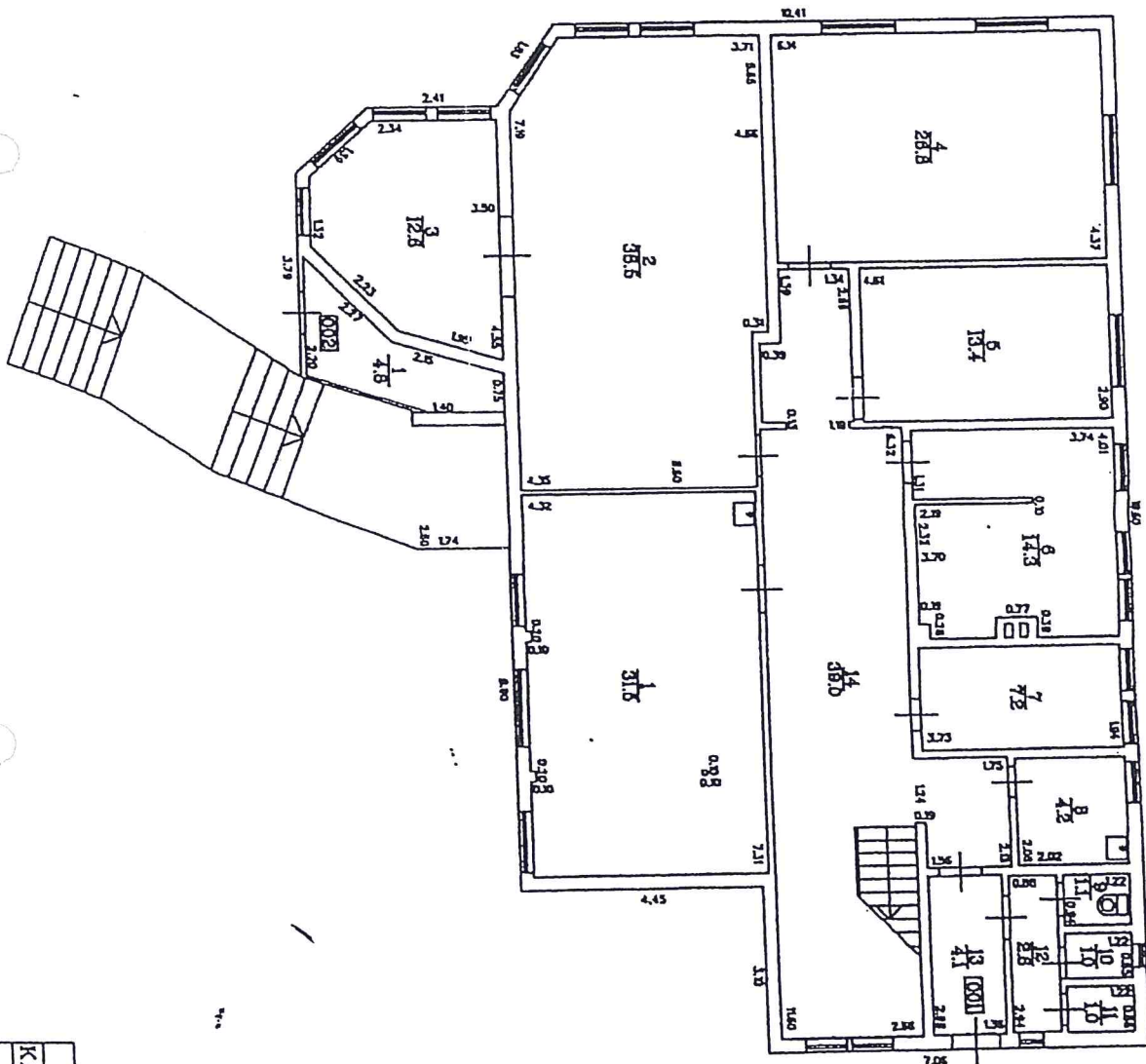
APBŪVES PLĀNS		
KADASTRA APZĪMĒJUMS	MEROGS	LPP.
1300 008 2604	1:500	4

Apstiprināts ar Jūrmalas pilsētas domes  
2013.gada 2.maija lēmumu Nr.281  
(protokols Nr.10, 32.punkts)



STĀVA PLĀNS		
KADASTRA APZĪMĒJUMS	STĀVS	MĒROGŠ
1300 008 2804 003	2	1 : 100

Apstiprināts ar Jūrmalas pilsētas domes  
 2013.gada 2.maija lēmumu Nr.281  
 (protokols Nr.10, 32.punkts)



STĀVA PLĀNS		
KADASTRA APZĪMĒJUMS	STĀVS	MĒROGS
1300 008 2904 003	1	1:100