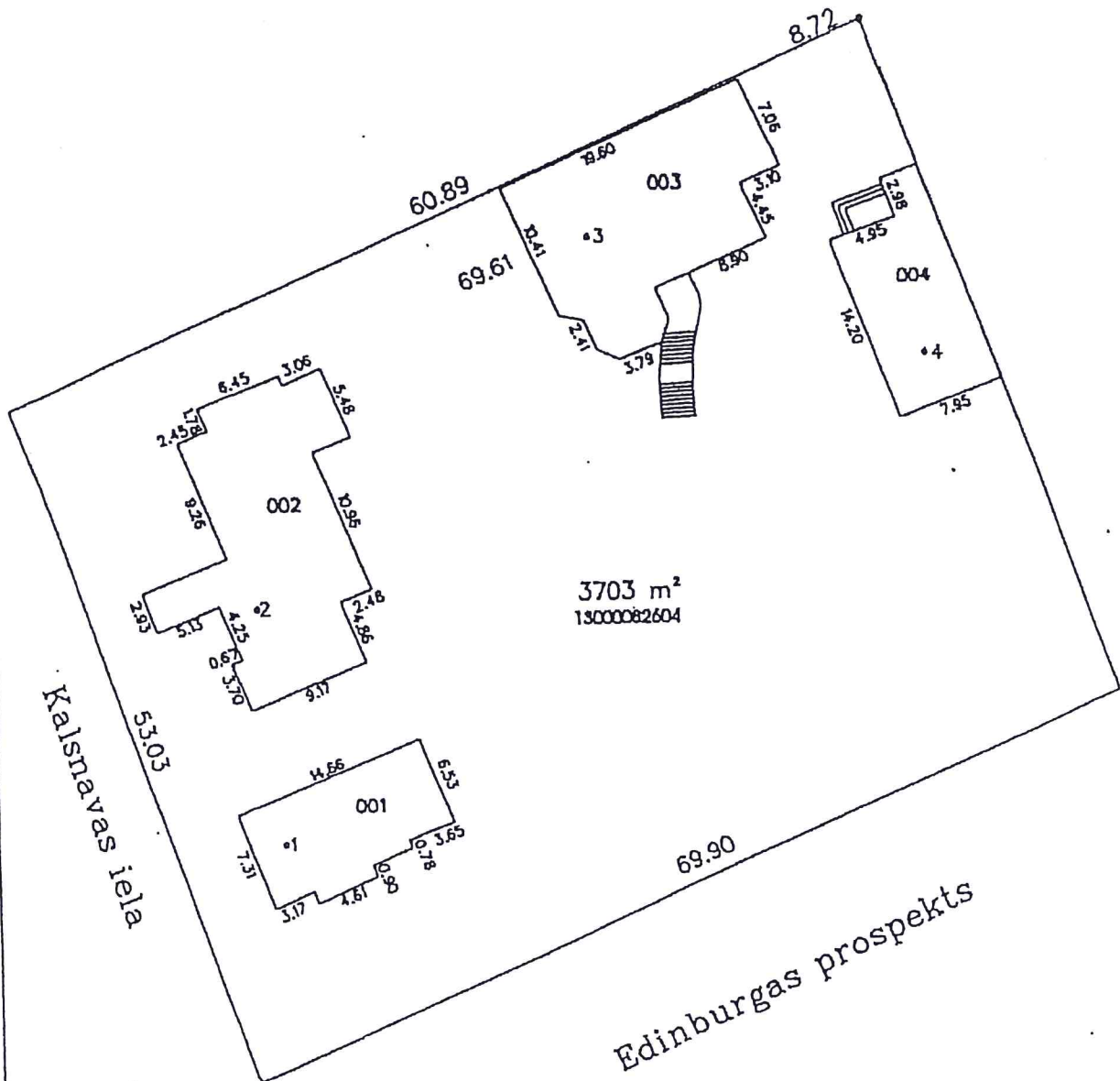


Apstiprināts ar Jūrmālas pilsētas domes  
2013.gada 2.maija lēmumu Nr.282  
(protokols Nr.10, 33.punkts)

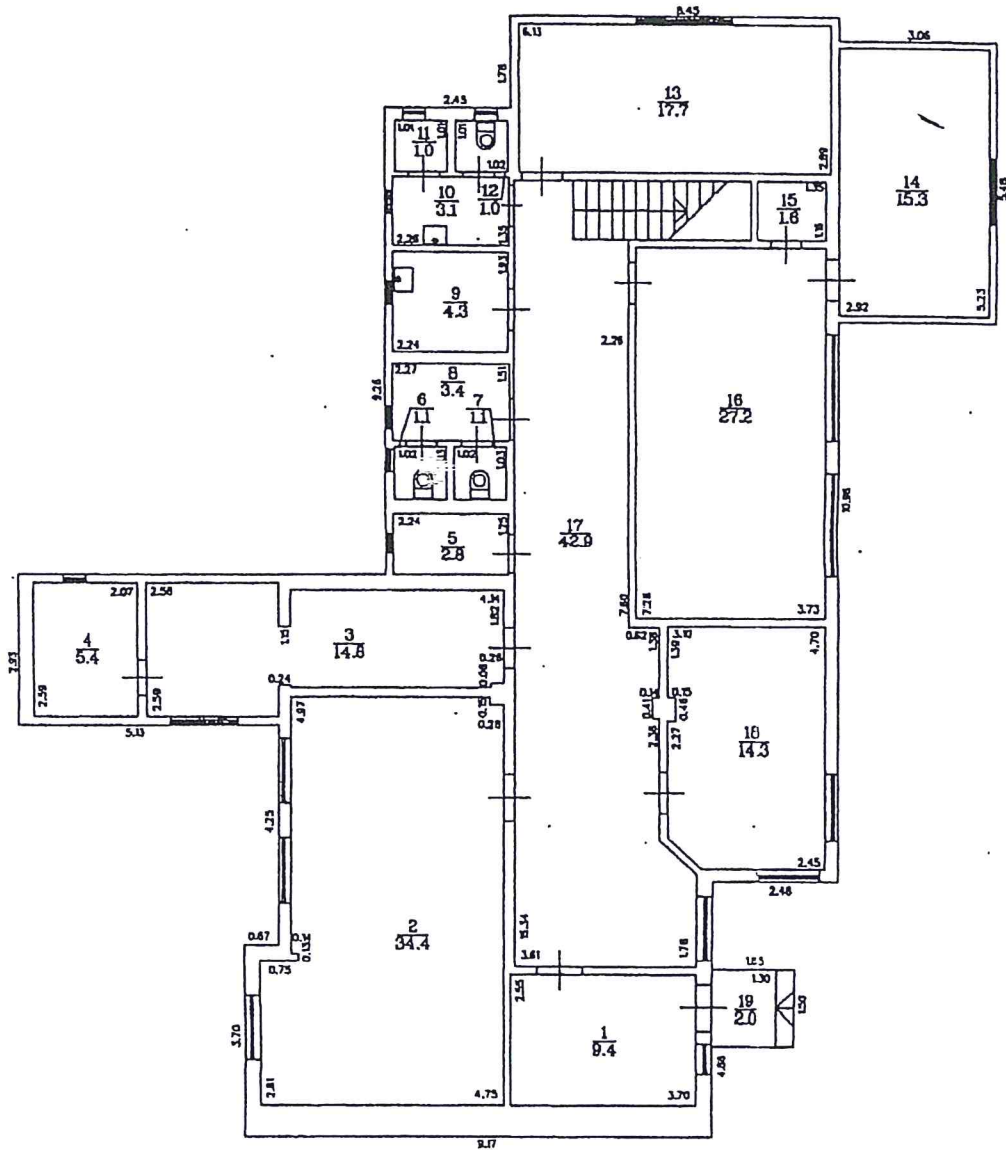


Būves punkta koordinātas  
Latvijas koordinātu sistēmā LKS - 92

| Būves punkta Nr. | x         | y         |
|------------------|-----------|-----------|
| 1                | 314641.48 | 489396.28 |
| 2                | 314659.13 | 489394.63 |
| 3                | 314686.14 | 489419.81 |
| 4                | 314676.79 | 489444.39 |

| APBŪVES PLĀNS       |        |      |
|---------------------|--------|------|
| KADASTRA APZĪMĒJUMS | MĒROGS | LPP. |
| 1300 008 2604       | 1:500  | 4    |

Apstiprināts ar Jūrmalas pilsētas domes  
 2013.gada 2.maija lēmumu Nr.282  
 (protokols Nr.10, 33.punkts)



|                     |       |        |      |
|---------------------|-------|--------|------|
| STĀVA PLĀNS         |       |        |      |
| KADAstra APZĪMEJUMS | STĀVS | MĒROGS | LPP. |