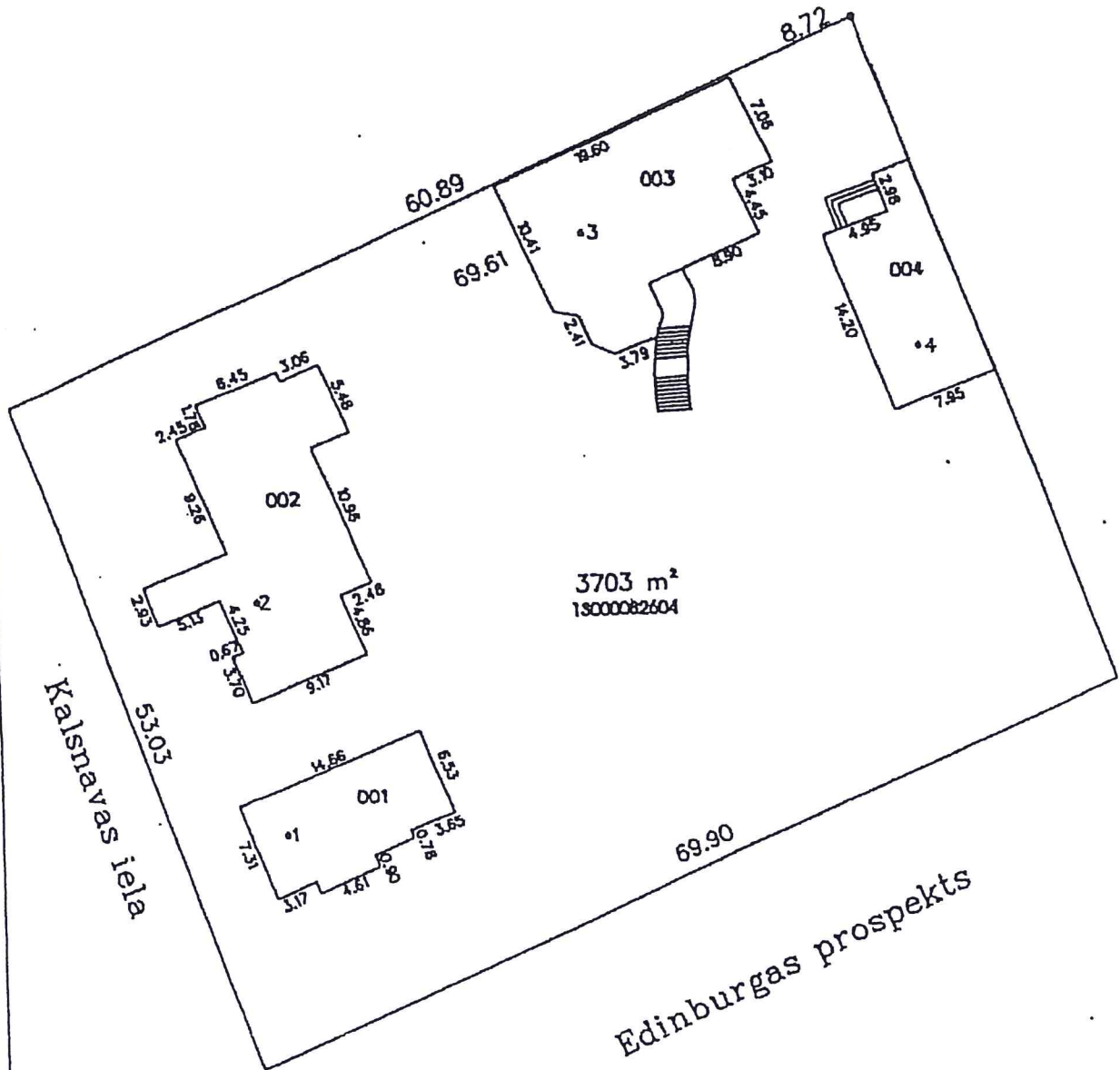


Apstiprināts ar Jūrmalas pilsētas domes  
2013.gada 2.maija lēmumu Nr.284  
(protokols Nr.10, 35.punkts)

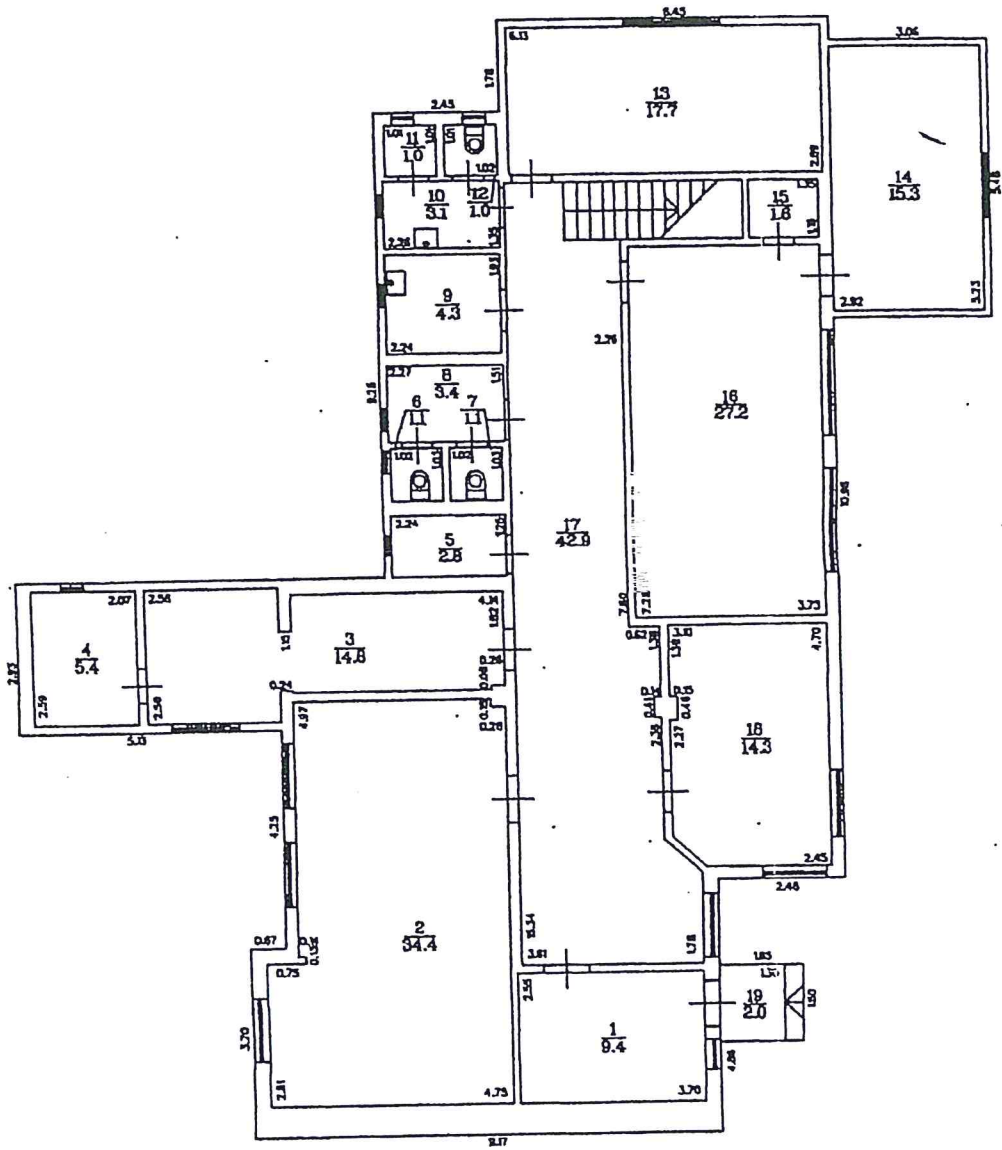


Būves punkta koordinātas  
Latvijas koordinātu sistēmā LKS - 92

Būves punkta Nr.	x	y
1	3464148	489396.28
2	34659.13	489394.63
3	34686.14	489419.81
4	34676.79	489444.39

APBŪVES PLĀNS		
KADAŠTRA APZĪMĒJUMS	MĒROGS	LPP.
1300 008 2604	1:500	4

Apstiprināts ar Jūrmalas pilsētas domes  
2013.gada 2.maija lēmumu Nr.284  
(protokols Nr.10, 35.punkts)



STĀVA PLĀNS			
KADASTRA	APZĪMĒJUMS	STĀVS	MĒROGS LPP.