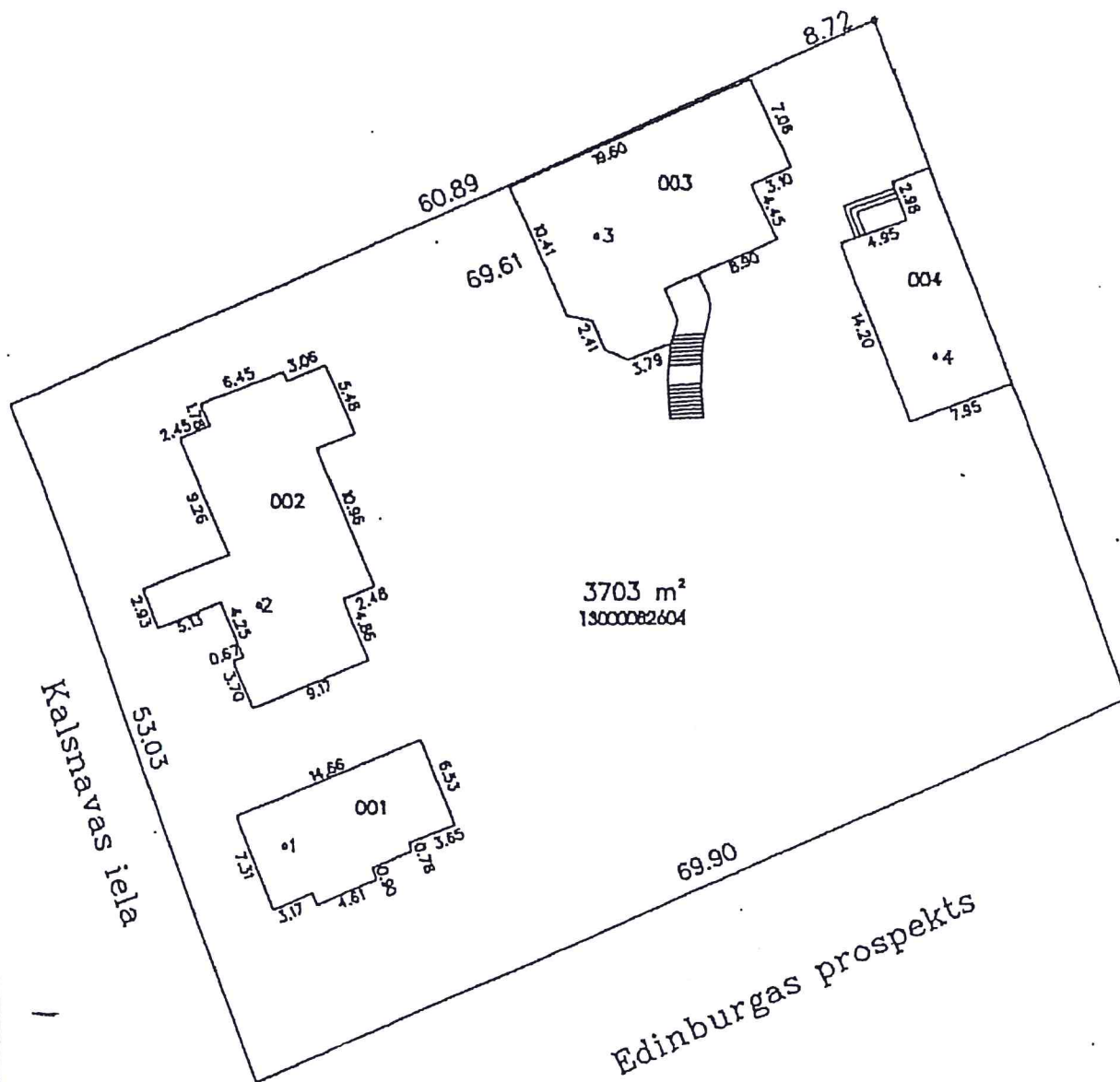


Apstiprināts ar Jūrmalas pilsētas domes  
2013.gada 2.maija lēmumu Nr.286  
(protokols Nr.10, 37.punkts)

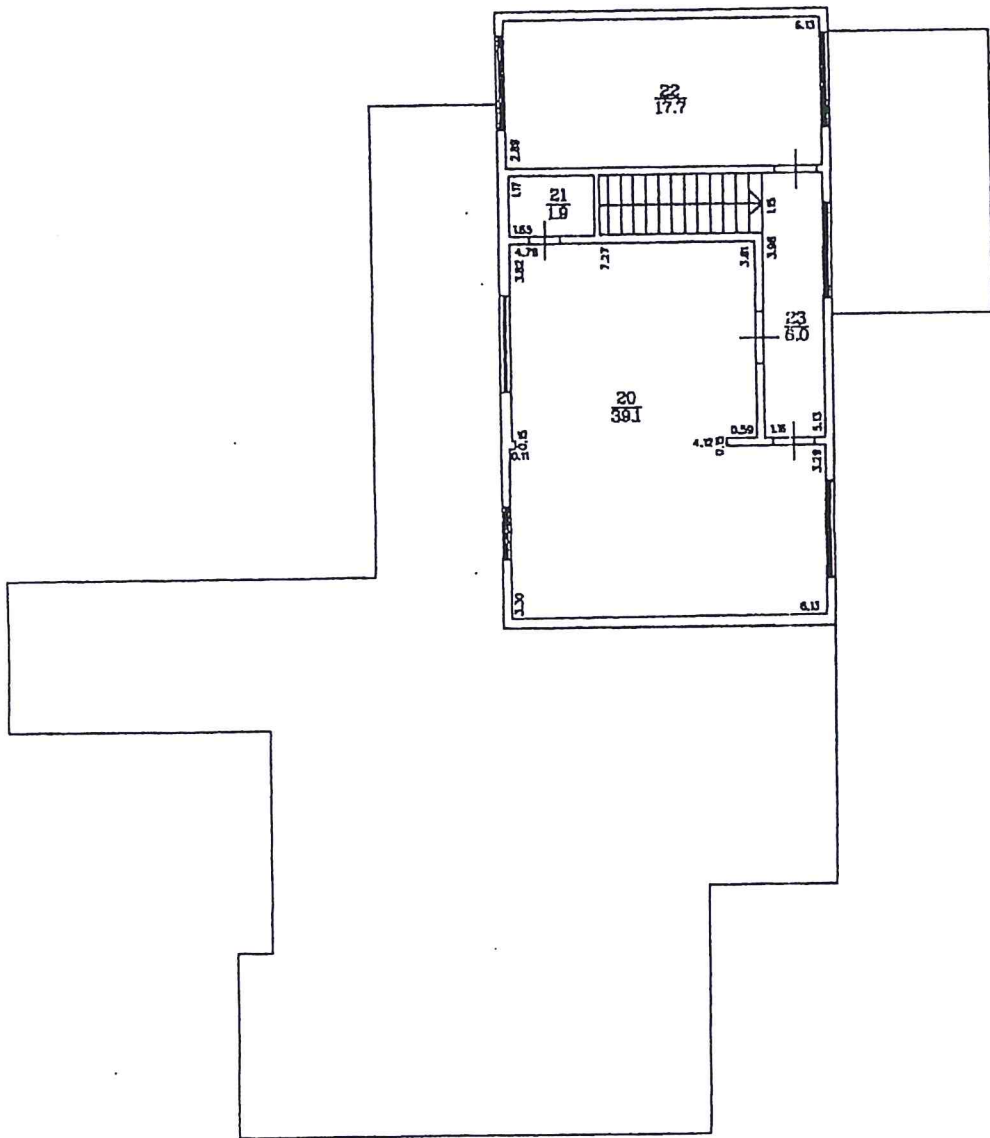


Būves punkta koordinātas  
Latvijas koordinātu sistēmā LKS - 92

Būves punkta Nr.	x	y
1	314641.48	489396.28
2	314659.13	489394.63
3	314686.14	489419.81
4	314676.79	489444.39

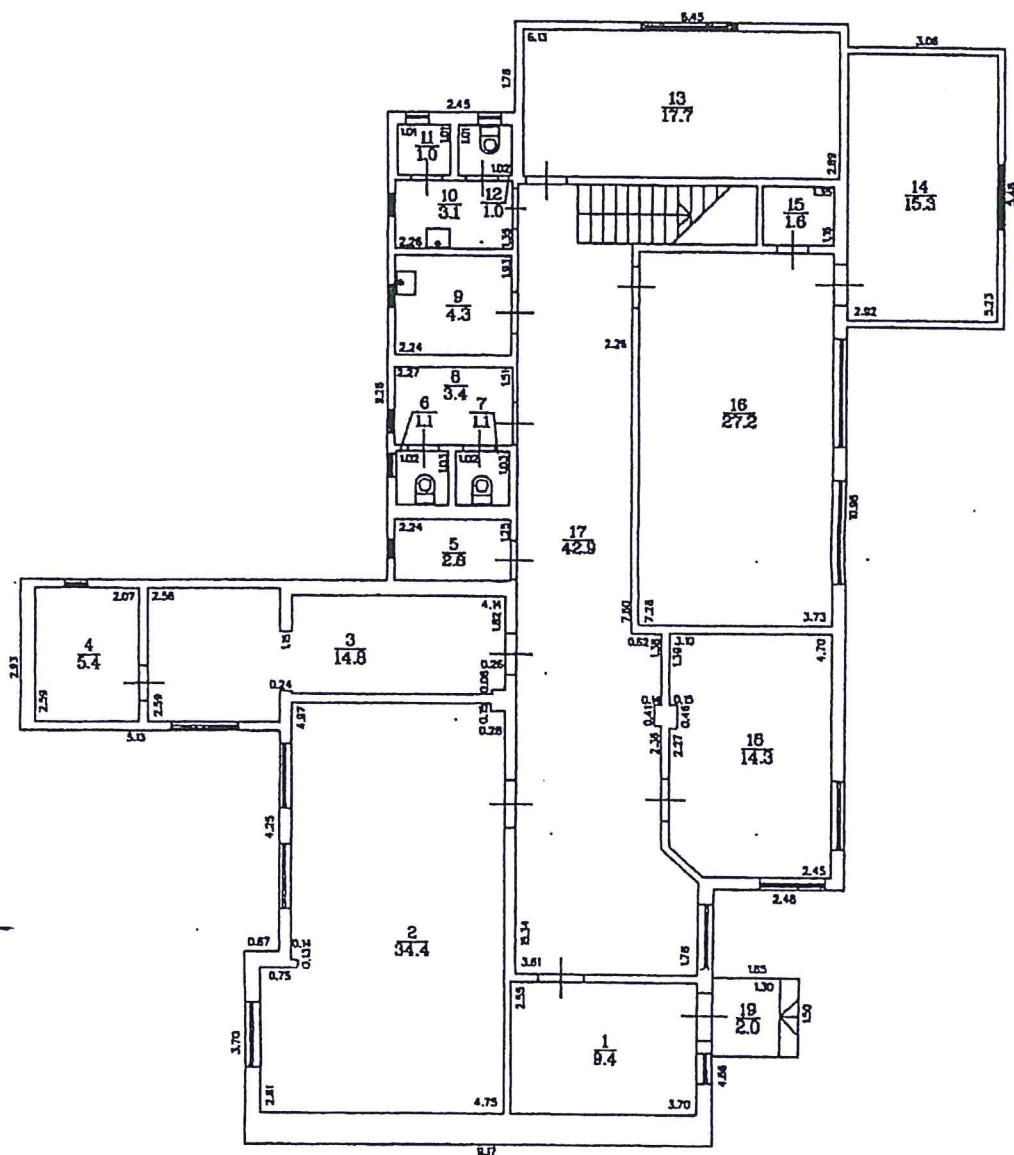
APBŪVES PLĀNS		
KADAŠTRA APZĪMĒJUMS	MĒROGS	LPP.
1300 008 2604	1:500	4

Apstiprināts ar Jūrmalas pilsētas domes  
2013.gada 2.maija lēmumu Nr.286  
(protokols Nr.10, 37.punkts)



STĀVA PLĀNS			
KADASTRA APZĪMĒJUMS	STĀVS	MĒROGS	LPP.
4022 022 001 000	2		

Apstiprināts ar Jūrmalas pilsētas domes  
2013.gada 2.maija lēmumu Nr.286  
(protokols Nr.10, 37.punkts)



STĀVA PLĀNS			
KADASTRA APZĪMĒJUMS	STĀVS	MĒROGS	LPP.
4000 000 0001 000	1	1:100	1