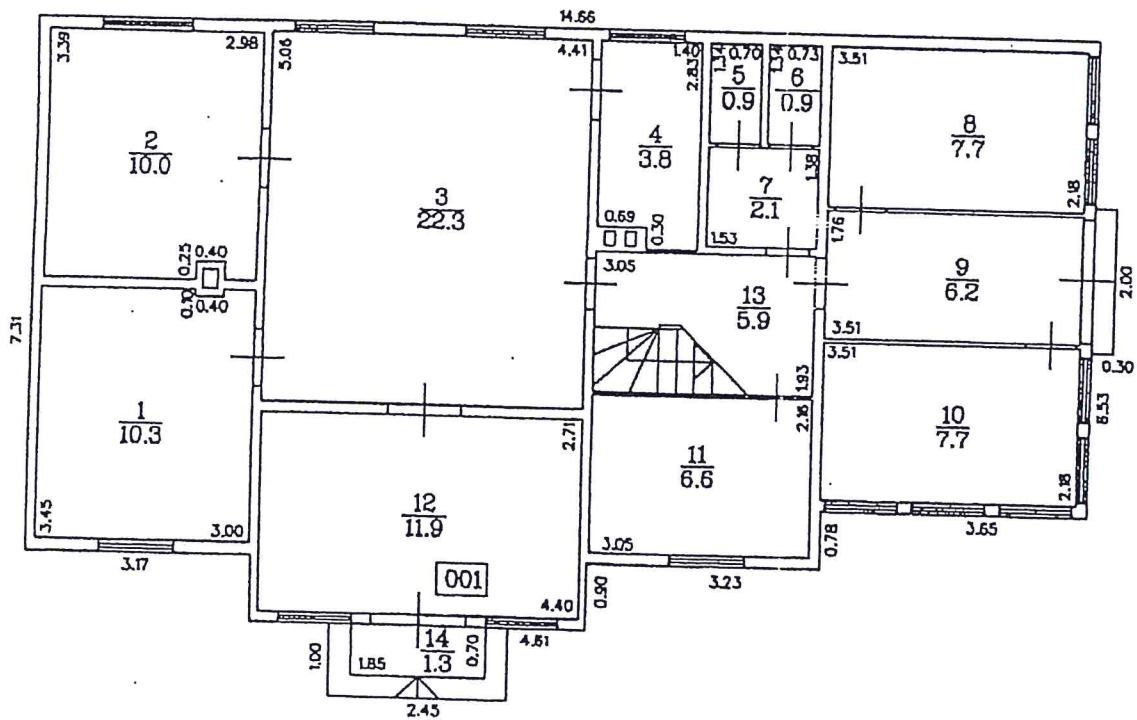




Apstiprināts ar Jūrmalas pilsētas domes  
2013.gada 2.maija lēmumu Nr.288  
(protokols Nr.10, 39.punkts)



STĀVA PLĀNS			
KADASTRA APZĪMĒJUMS	STĀVS	MĒROGS	LPP.
1300 008 2604 001	1	1:100	5