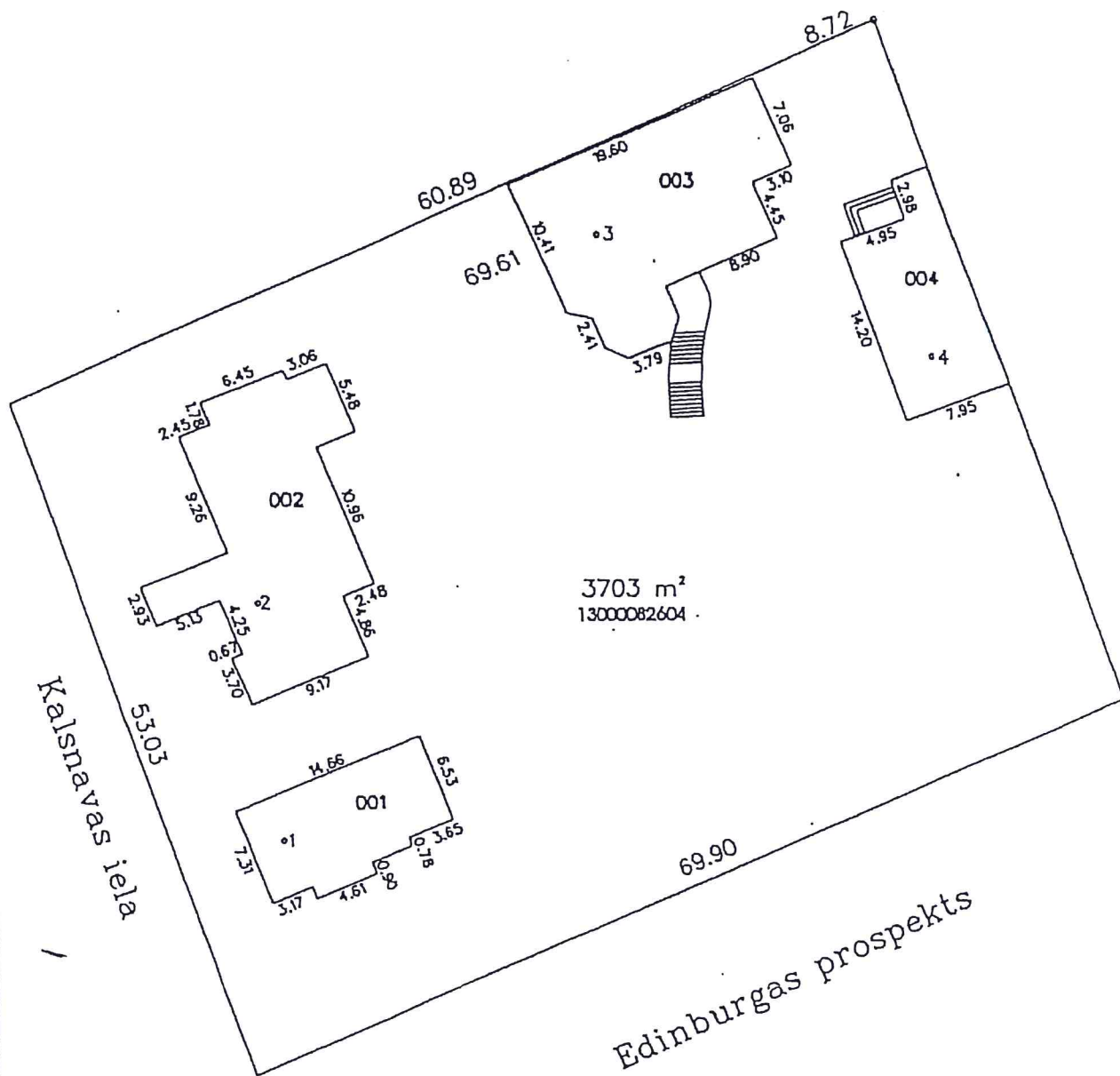


Apstiprināts ar Jūrmalas pilsētas domes  
2013.gada 2.maija lēmumu Nr.289  
(protokols Nr.10, 40.punkts)

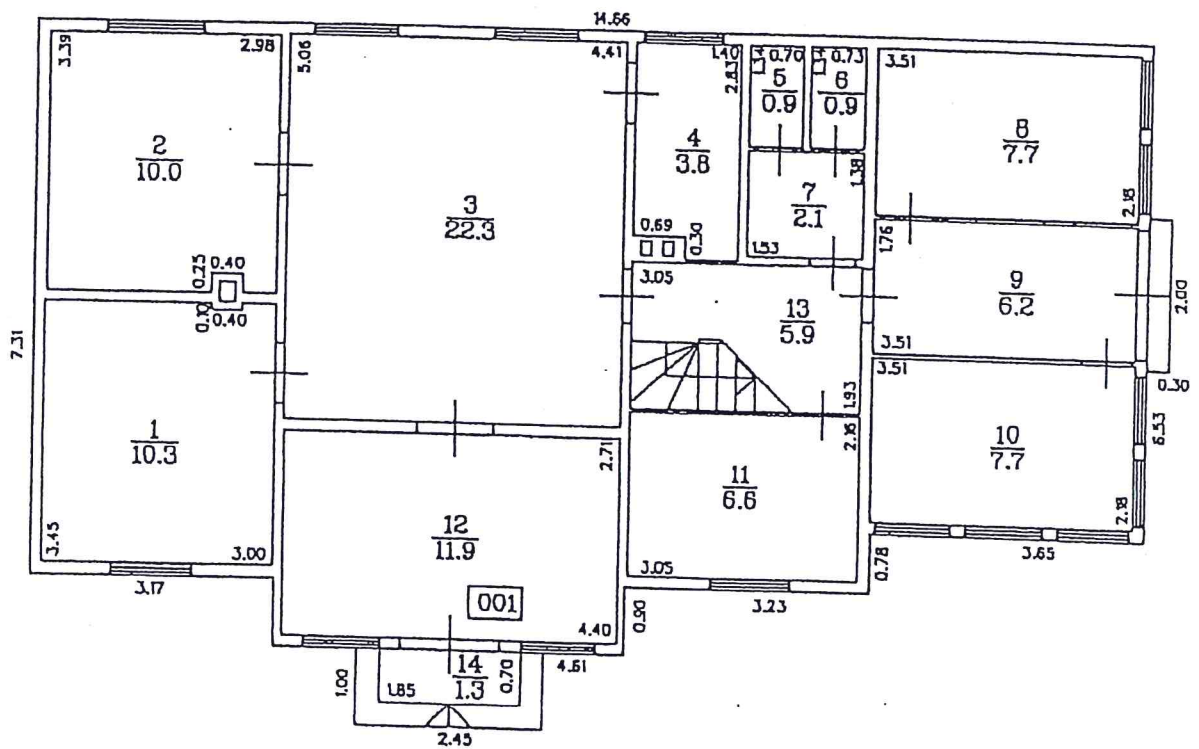


Būves punkta koordinātas  
Latvijas koordinātu sistēmā LKS - 92

Būves punkta Nr.	x	y
1	314641.48	489396.28
2	314659.13	489394.63
3	314686.14	489419.81
4	314676.79	489444.39

APBŪVES PLĀNS		
KADASTRA APZĪMEJUMS	MĒROGS	LPP.
1300 008 2604	1 : 500	4

Apstiprināts ar Jūrmalas pilsētas domes  
 2013.gada 2.maija lēmumu Nr.289  
 (protokols Nr.10, 40.punkts)



STĀVA PLĀNS			
KADAŠTRA APZĪMĒJUMS	STĀVS	MĒROGS	LPP.
1300 008 2604 001	1	1:100	5

