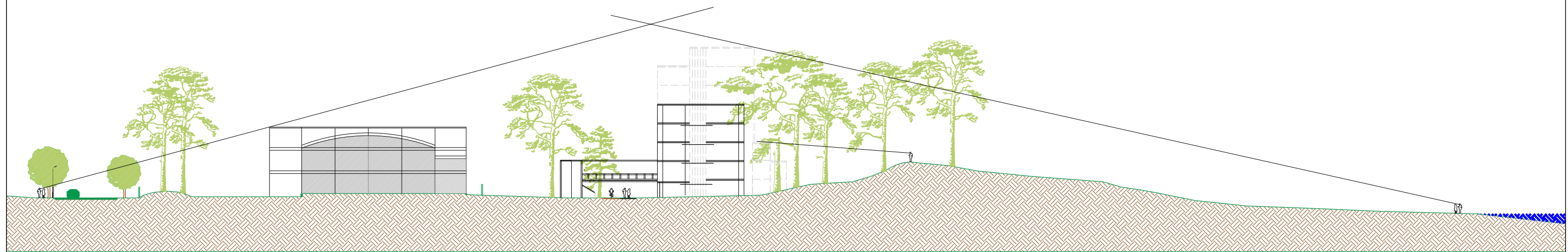


DETĀLPLĀNOJUMS zemesgabalam Jūrmalā, DZINTARU PROSPEKTĀ 19A  
 APBŪVES AUGSTUMA ANALĪZE



Dzintaru prospekts

Velocelīns ar ietvi



DETĀLPLĀNOJUMS ZEMESGABALAM JŪRMALĀ DZINTARU PROSPEKTĀ 19A kadastra nr. 1300 008 1112 z/g platība 1882 kv.m.				GRAFISKĀ DAĻA			
				APBŪVES AUGSTUMA ANALĪZE			
Arhitekts	V.Bērziņa		2013.	Pasūtītājs SIA "CAM DEVELOPMENT"	Mērogs	Lapa	Lapu skaits
Projekta vad.	R.Ansule		2013.		SHĒMA	4	6
					Jūrmala, 2011./2013.gads		