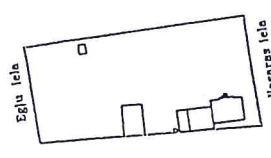
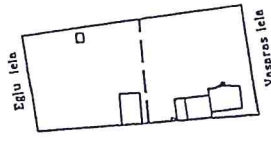


Projekta teritorijas shēma  
pirms zemes ierīcības projekta  
izstrādes



Projekta teritorijas shēma  
pēc zemes ierīcības projekta  
izstrādes



Esošās zemes vienības	
Kadastra apzīmējums	Platība
13000145313	0.2174 ha
Kopā	0.2174 ha

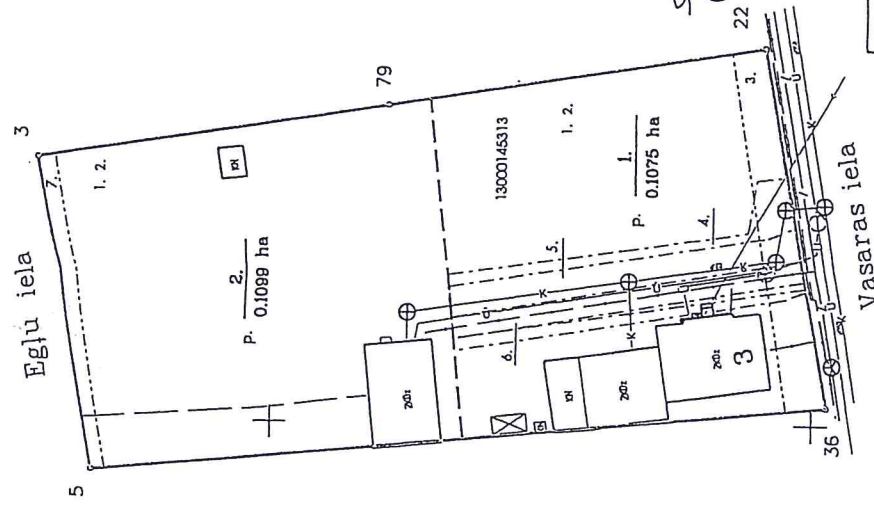
Projekta zemes vienības		Aprūpniecība	
Nr.	Platība no esošajām zemes vienībām	Kārto Nr.	Klasifikācijas kods
1.	13000145313 - 0.1075 ha	1.	110103
		2.	14010102
		3.	120301
		4.	120103
		5.	12010101
		6.	120401
2.	13000145313 - 0.1099 ha	1.	110103
		2.	14010102
		7.	120301

**SASKANOTS**  
Esošo zemes vienību robežas atbilst Neķēnastamā Ipašuma valsts kadastra informācijas sistēmas datiem.  
Neķēnastamā Ipašuma objekta aprūpniecību atbilst normatīvajos aktos noteiktajiem datu iegūšanas tehniskajiem prasībām.

Veģētā kādastra informācija  
(amats) Beinarovita, 23.04.2013.  
(vārds, uzvārds) (datums)

Dokuments elektroniski parakstīts Valsts zemes dienesta Rīgas reģionālajā nodaļā, tīmekļa vietnē droši elektroniski parakstīti.  
Dokumenta nosaukums 241272.edoc

# Apstiprināts ar Jūrmalas pilsētas dome 2013.gada 30.maija lēmumu Nr.34: (protokols Nr.12, 25.punkts



Uzņēmējdarbības reģistrācija  
Jūrmalas pilsētas domes  
Inženierbūvniecības nodaļa  
09.05.2013  
[Signature]  
[Signature]  
[Signature]

N 312.650.000  
E 483.500.000

ORGANIZĀCIJA	KOMUNIKĀCIJA	PARAMETRS	DAĻIĀS	UZVĀRDS
SIA "JŪRMALAS DŒNS"	ODENS KANALIZĀCIJA	PARAMETRS	18.04.2013	JILVEČA
A/S "LATVIJAS GĀZE"	GĀZES VADS	PARAMETRS	18.04.2013	DUBOVIČS
SIA "JŪRMALAS SAULĀS"	SĒTUMTĪKLI	PARAMETRS	18.04.2013	AŠTĀD
A/S "SADALES TĪKLS"	EL. KĀBEĻI	PARAMETRS	18.04.2013	GĀRŠIS
SIA "JŪRMALAS GĀSMA"	TEĻFONA KĀBEĻI	PARAMETRS	18.04.2013	JISČA
SIA "Lattelecom"	TEĻFONA KĀBEĻI	PARAMETRS	18.04.2013	A. VĪDEBA

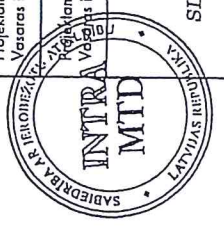
Apzīmējumi:

- projekta teritorijas robeža
- uzņēmēja zemes vienības robeža ar robežpunktu
- ēka
- — — projekta zemes vienību robežas
- — — — — robeža, kas tiks likvidēta
- — — — — nekustamo īpašumu apgrūpniecuma robežas
- 1. projekta zemes vienības numurs un platība
- 0.1554 ha
- — — — — teritorijas robeža, kas var kalpot reālservitūta
- — — — — ierīcības nodibināšanai +

## Zemes ierīcības projekts

## Jūrmalā, Vasaras iela 3

Zemes ierīcības projekta grafiskās daļas mērogs	1:500	IKS-92 koordinātu sistēma	Māroga koeficients 0.999603
Kartogrāfiskā pamatne - topogrāfiskais plāns - SIA "Intra MTD"	.15.11.2012		
Zemes robežu plāns	: VZD - M1:500		
Projekta piekrišanu, iebildumu nav, īpašuma Vasaras iela 3 īpašniece	[Signature]	Nodažda lēmuma	08.05.2013
Projekta piekrišanu, iebildumu nav, īpašuma Vasaras iela 3 īpašnieks	[Signature]	Valdības Bērziņš	08.05.2013
Apliecinu, ka zemes ierīcības projekts izstrādāts atbilstoši normatīvo aktu prasībām, kas regule zemes ierīcības projekta izstrādi			
Zemes ierīcītājs	Uldis Gau	[Signature]	15.04.2013
Zemes ierīcītāja sertifikāts Nr. AA000000074 (Izstrādāts 03.01.2011., datums līdz 02.01.2016.)			



isr. 29232907