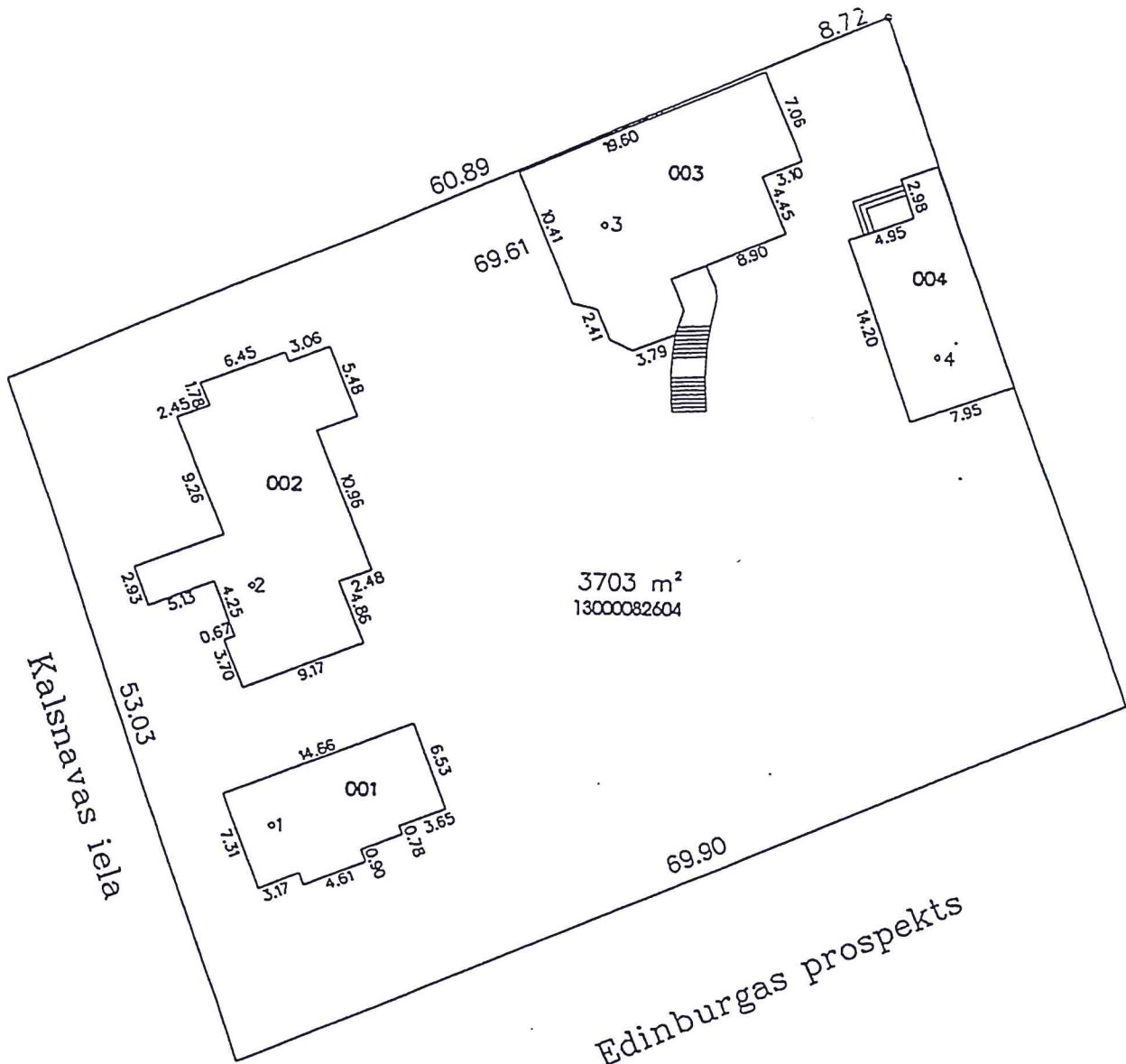


Apstiprināts ar Jūrmalas pilsētas domes
2013.gada 30.maija lēmumu Nr.361
(protokols Nr.12, 46.punkts)

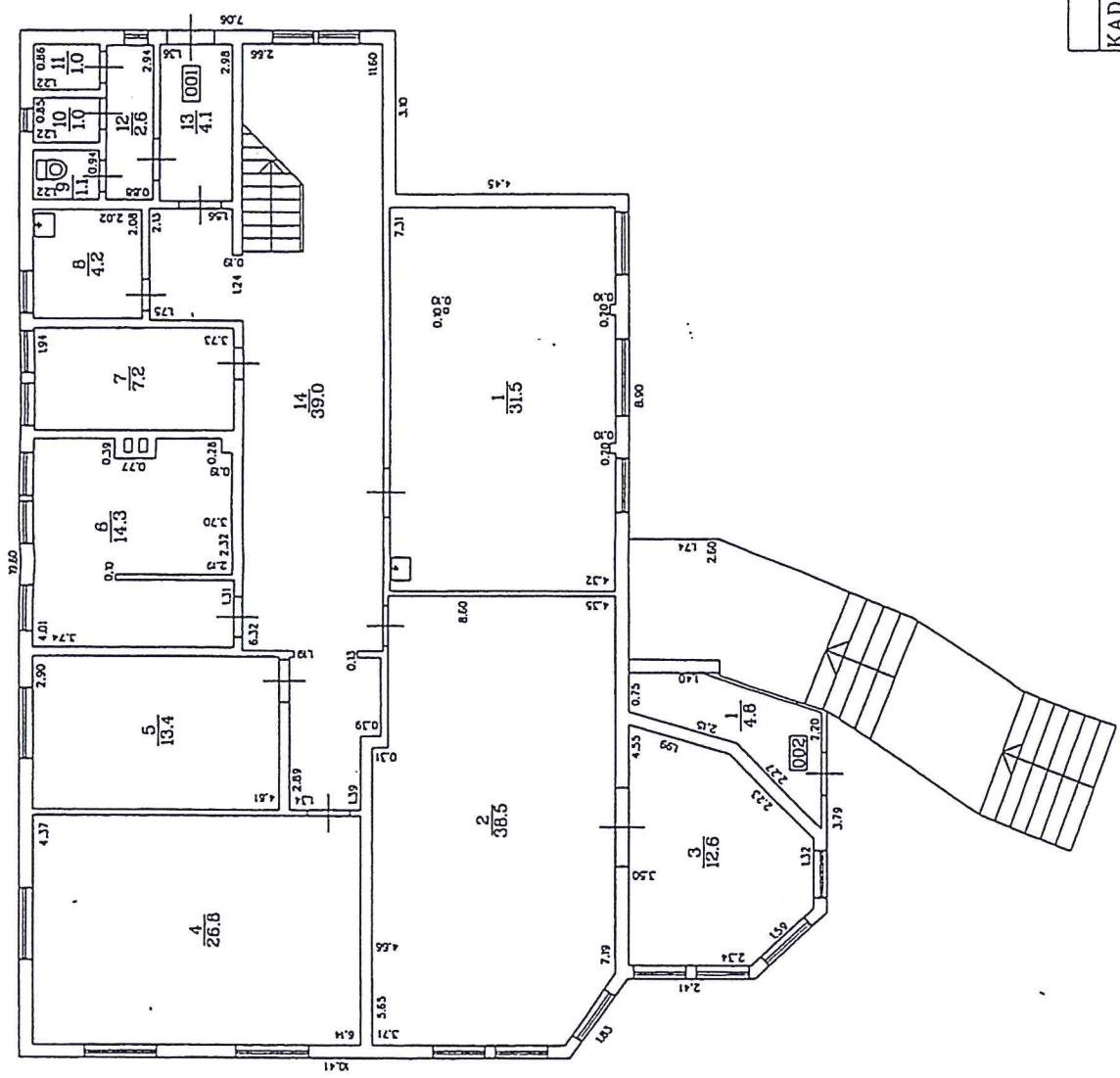


Būves punkta koordinātas
Latvijas koordinātu sistēmā LKS - 92

| Būves punkta Nr. | x | y |
|------------------|-----------|-----------|
| 1 | 314641.48 | 489396.28 |
| 2 | 314659.13 | 489394.63 |
| 3 | 314686.14 | 489419.81 |
| 4 | 314676.79 | 489444.39 |

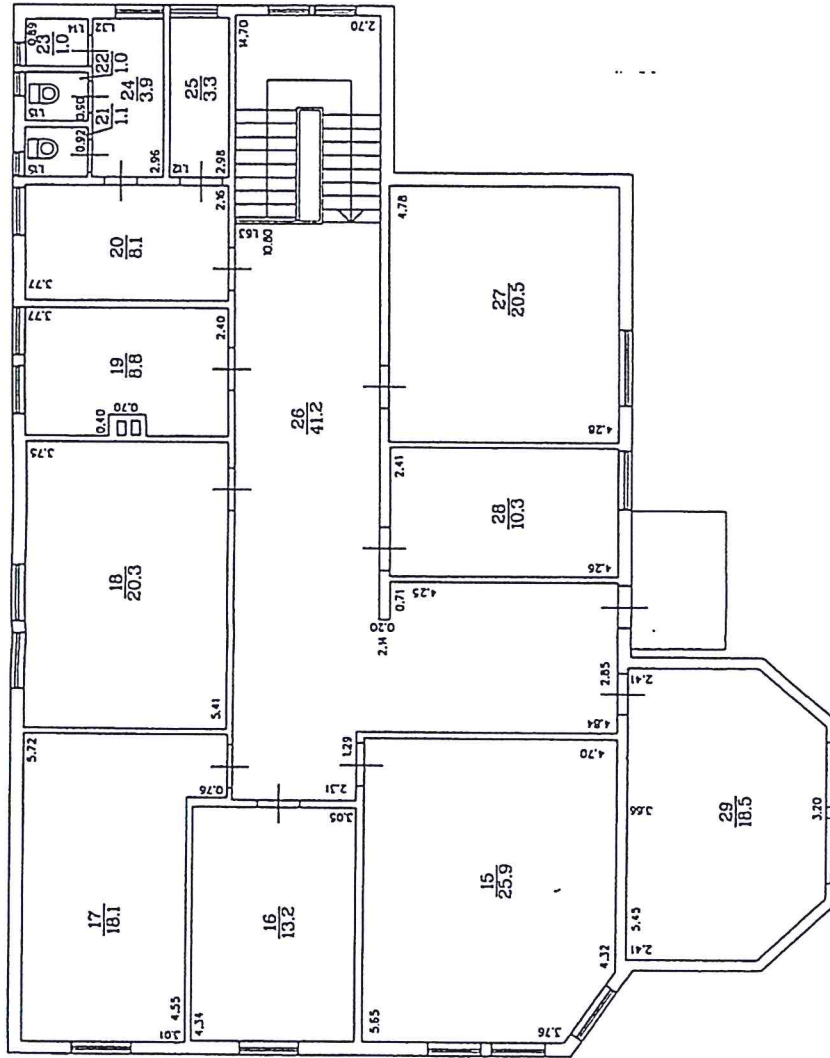
| APBŪVES PLĀNS | | |
|---------------------|--------|------|
| KADASTRA APZĪMĒJUMS | MĒROGS | LPP. |
| 1300 008 2604 | 1:500 | 4 |

Apstiprināts ar Jūrmalas pilsētas domes
2013.gada 30.maija lēmumu Nr.361
(protokols Nr.12, 46.punkts)



| STĀVA PLĀNS | | |
|---------------------|-------|-------------|
| KADASTRA APZĪMĒJUMS | STĀVS | MEROGS LPP. |
| 1300 008 2604 003 | 1 | 1 : 100 |
| | | 6 |

Apstiprināts ar Jūrmalas pilsētas domes
2013.gada 30.maija lēmumu Nr.361
(protokols Nr.12, 46.punkts)



STĀVA PLĀNS

| KADASTRA APZĪMĒJUMS | STĀVS | MĒROGS | LPP. |
|---------------------|-------|---------|------|
| 1300 008 2604 003 | 2 | 1 : 100 | 7 |