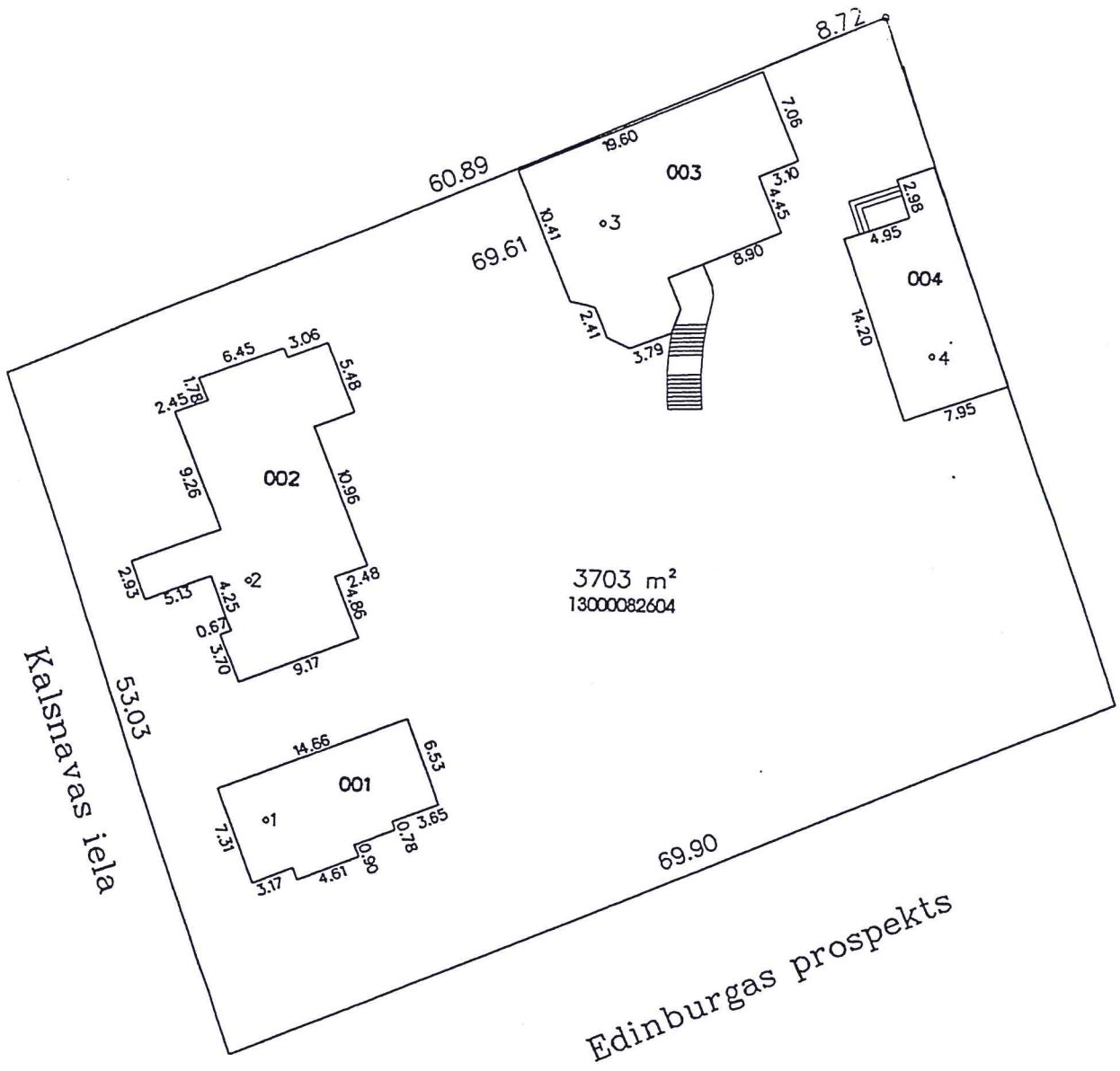


Apstiprināts ar Jūrmalas pilsētas domes
2013.gada 30.maija lēmumu Nr.362
(protokols Nr.12, 47.punkts)

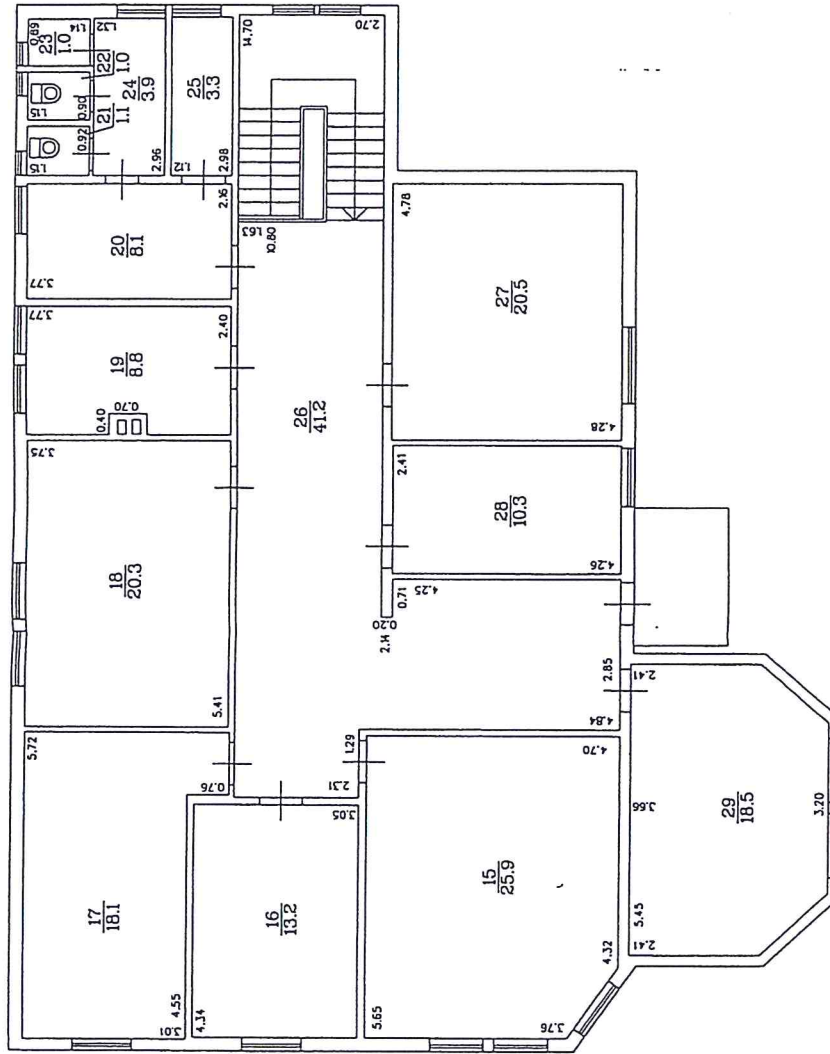


Būves punkta koordinātas
Latvijas koordinātu sistēmā LKS - 92

Būves punkta Nr.	x	y
1	314641.48	489396.28
2	314659.13	489394.63
3	314686.14	489419.81
4	314676.79	489444.39

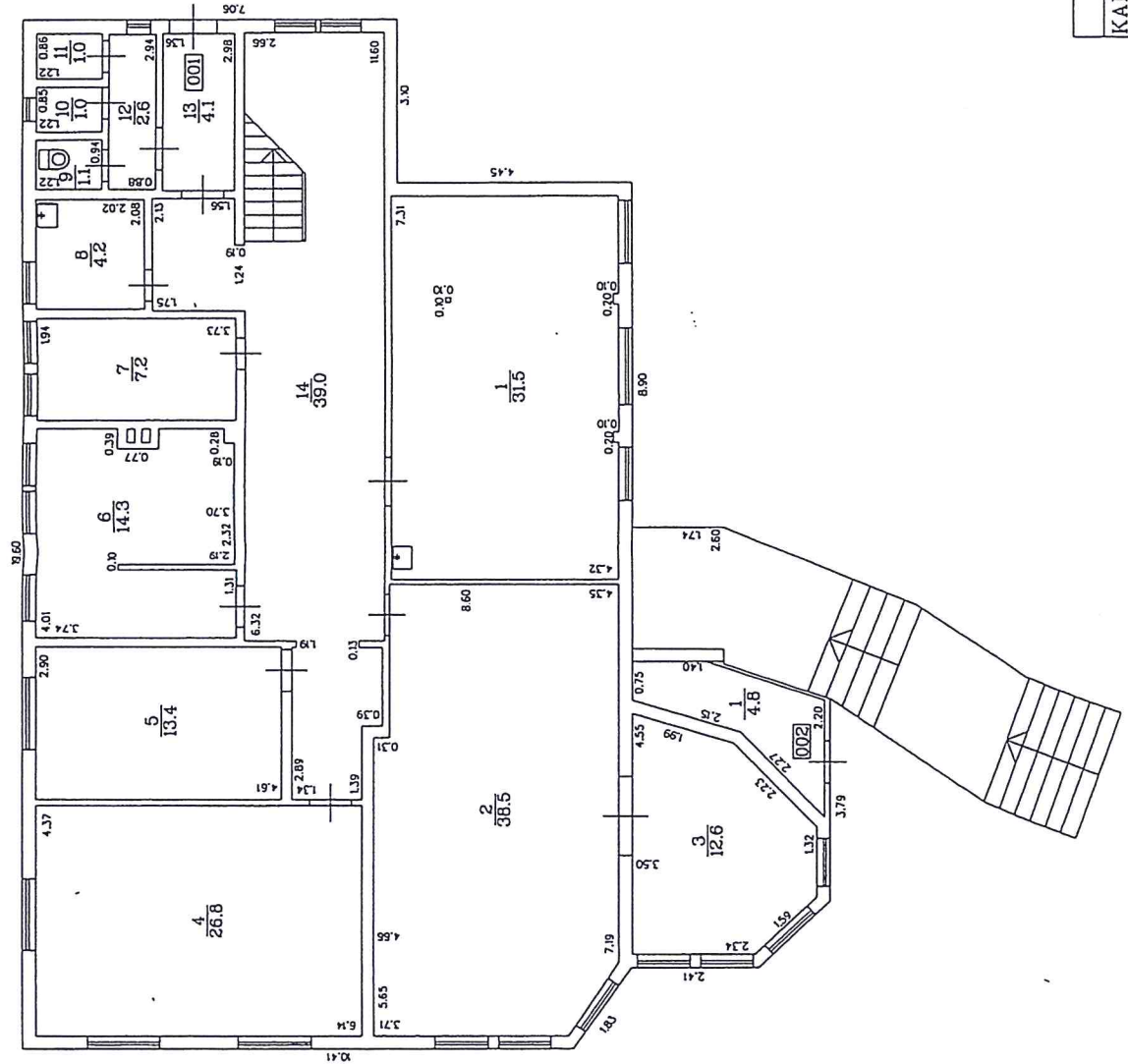
APBŪVES PLĀNS		
KADASTRA APZĪMĒJUMS	MĒROGS	LPP.
1300 008 2604	1 : 500	4

Apstiprināts ar Jūrmalas pilsētas domes
2013.gada 30.maija lēmumu Nr.362
(protokols Nr.12, 47.punkts)



STĀVA PLĀNS	
KADASTRA APZĪMĒJUMS	STĀVS
1300 008 2604 003	2
MĒROGS	LPP.
1 : 100	7

Apstiprināts ar Jūrmalas pilsētas domes
2013.gada 30.maija lēmumu Nr.362
(protokols Nr.12, 47.punkts)



STĀVA PLĀNS

KADASTRA APZĪMĒJUMS	STĀVS	MĒROGS	LPP.
1300 008 2604 003	1	1 : 100	6