

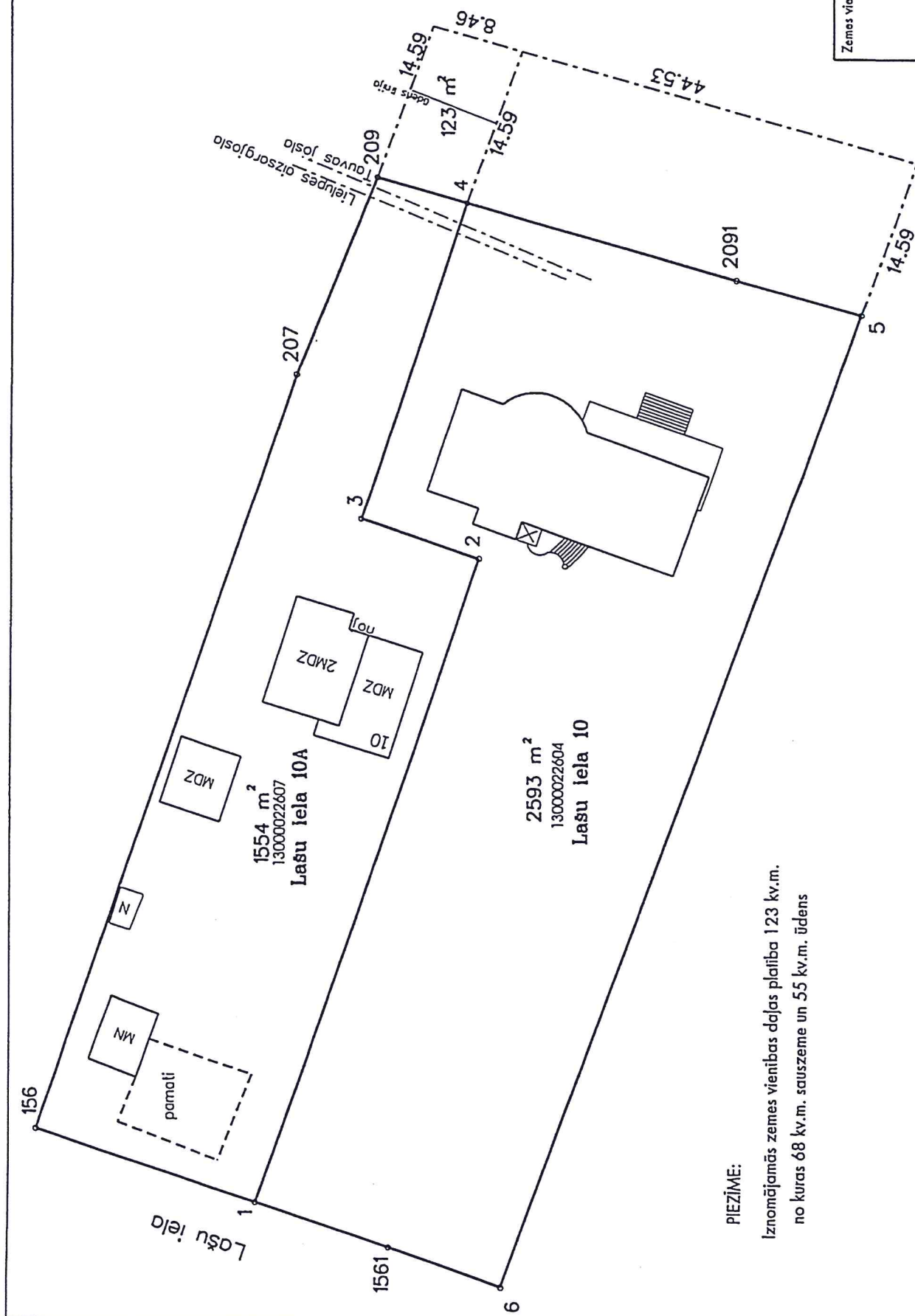
Apstiprināts ar Jūrmalas pilsētas domes  
2013.gada 30.maija lēmumu Nr.376  
(protokols Nr.12, 64.punkts)

Mērogs 1:500

Zemes vienības daļa pie zemesgabala Jūrmalā

Lašu iela 10A

PLĀNS NOMAS  
SĪEĢŠANAI



PIEZĪME:

Iznomājamās zemes vienības daļas platība 123 kv.m.  
no kuras 68 kv.m. sauszeme un 55 kv.m. ūdens