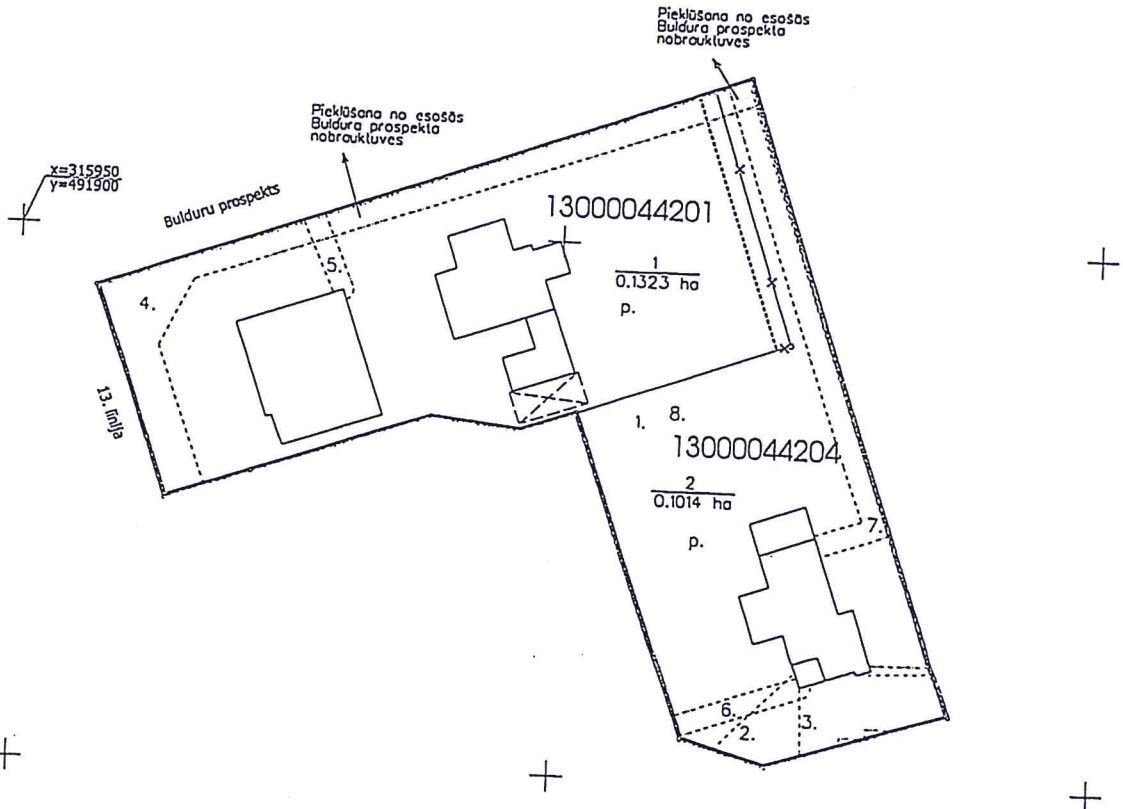


Apstiprināts ar Jūrmalas pilsētas domes
2013.gada 25.jūlija lēmumu Nr.441
(protokols Nr.18, 37.punkts)



Esošo zemes vietas		
Kadastra apzīmējums	Platība	
13000044201	0.1359 ha	
13000044204	0.0978 ha	
Kopā	0.2337 ha	

Projektētās zemes vietas un apgrūdinājumi					
Projektētās zemes vietas		Apgrūdinājumi			
Nr.	Platības no esošajām zemes vietām	Platība	Kārtes Nr.	Klasifikācijas kods	Platība, ha
1.	1300 004 4201 0.1323 ha	0.1323 ha	1 4 5 8	110103 120301 120401 140102	0.1323 0.0211 0.0015 0.1323
2.	1300 004 4204 0.0978 ha 1300 004 4201 0.0036 ha	0.1014 ha	1 2 3 4 6 7 8	110103 120101 120301 120401 120502 140102	0.1014 0.0111 0.0077 0.0012 0.0025 0.0097 0.1014
Kopā		0.2337 ha			

Apzīmējumi

- Projekta robežas robeža
- esošās zemes vietas robeža un robežlīnija projekta zemes vietu robeža
- līnija "Dzīv. un Būv. Pras. 1. daļa" robežlīnija robežlīnija robeža
- šķērslīnija robeža, kur šķērslīnija šķērslīnija robeža
- šķērslīnija robeža, kur šķērslīnija šķērslīnija robeža
- šķērslīnija robeža, kur šķērslīnija šķērslīnija robeža
- šķērslīnija robeža, kur šķērslīnija šķērslīnija robeža
- šķērslīnija robeža, kur šķērslīnija šķērslīnija robeža
- šķērslīnija robeža, kur šķērslīnija šķērslīnija robeža

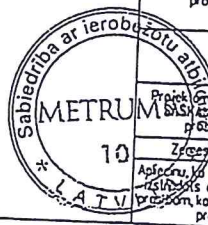
zemes vietas platība var tikt precīzāka c zemes ierīcības projekta apstiprināšanas un kadastrālās uzturēšanas laikā

Komponents			
1.1. "Saskaņots" C.Raib	07.08.2013.	PARAKSTS	
1.2. "Saskaņots" M.Ols	07.08.2013.	PARAKSTS	
2A "Saskaņots" A.Vinokas	07.08.2013.	PARAKSTS	
2B "Saskaņots" A.SP	07.08.2013.	PARAKSTS	
2C "Saskaņots" V.Girģevičs	07.08.2013.	PARAKSTS	
2D "Saskaņots" M.Pond	14.08.2013.	PARAKSTS	
2E "Saskaņots" J.Ciņģis	07.08.2013.	PARAKSTS	

SASKAŅOTS
Esošo zemes vienību robežas atbilst Nekustamā īpašuma valsts kadastra informācijas sistēmas datiem. Nekustamā īpašuma objekta apgrūdinājumi atbilst normatīvajos aktos noteiktajām datu sagatavošanas tehniskajām prasībām.

Vecākā kadastra inženiere Ija Beināroviča 22.05.2013.
(amats) (vārds, uzvārds) (datums)

Dokuments elektroniski parakstīts Valsts zemes dienesta Rīgas reģionālajā nodaļā, izmantojot drošu elektronisko parakstu. Dokumenta nosaukums 248786.edoc.



Zemes ierīcības projekts	
Bulduru prospekts 85 un Bulduru prospekts 88, Jūrmala	
Zemes ierīcības projekta grafiskās daļas mērogs 1:500 Koordinātu sistēma (KS-92) Mēroga koeficients 0.9999601	Karogrāfiskā materiāla pamatne - zemes robežu plāns, VZD, 29.12.1993., 1:500
Projektam piekritu, iebildumu nav. SASKAŅOTS, īpašuma Bulduru prospekts 85 īpašniece	Lija Līnolāide 11-06-2013
Projektam piekritu, iebildumu nav. SASKAŅOTS, īpašuma Bulduru prospekts 88 īpašniece	Vara Grudže 11-06-2013
Zemes ierīcības projekta grafiskās daļas mērogs 1:500 Koordinātu sistēma (KS-92) Mēroga koeficients 0.9999601	Karogrāfiskā materiāla pamatne - zemes robežu plāns, VZD, 17.06.1994., 1:500
Projektam piekritu, iebildumu nav. SASKAŅOTS, īpašuma Bulduru prospekts 85 īpašniece	Kristīne Brauna 24-05-2013