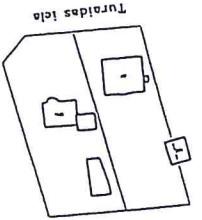


Projekta teritorijas shēma  
pirms zemes ierīcības projekta  
izstrādes

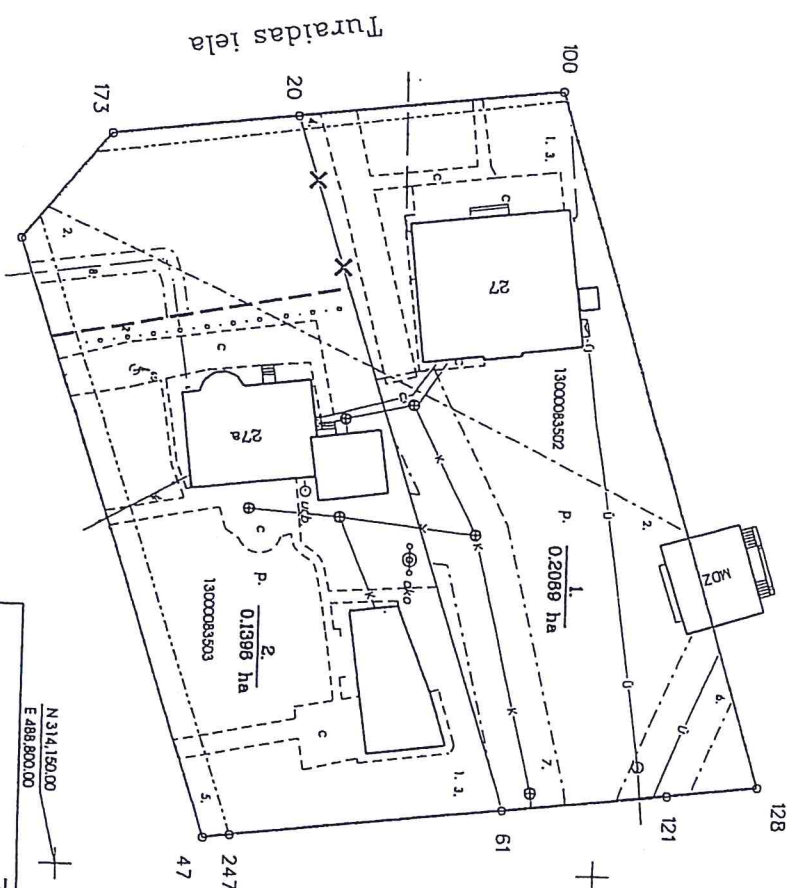


Projekta teritorijas shēma  
pēc zemes ierīcības projekta  
izstrādes



Esotās zemes vienības ista apzīmējums	Plošība
1 00083502	0,1421 ha
1 00083503	0,1844 ha
Kopā	0,3465 ha

Projekta zemes vienības pārveidošana no esošajām zemes vienībām	Kartes Nr.	Aprūpīgumi Klasifikācijas kods
13000083502 - 0,1421 ha	1	110103
13000083503 - 0,0448 ha	2	110902
	3	14010103
	4	120301
	5	12010101
	6	120103
	7	120502
	8	110103
13000083503 - 0,1396 ha	1	110902
	2	14010103
	3	140103
	4	120301
	5	120103



**SASKAŅOTS**  
Esošo zemes vienību robežas atbilst iekavātajai ierakstam valsts kadastra plānā, izņemot 1. un 2. zemes vienību, kuru robežas atbilst aktīvo notekūdeņu tīkla aprīkošanai un tīklu izbūves darbu izstrādes un izpildes darbu veikšanai. Ierakstam pievienoti aktīvo notekūdeņu tīkla aprīkošanas tehniskie projekti.

Verēkļa kadastra **JA** Beidzuma **26.03.2013.**  
intendents (amats) (vārds, uzvārds) (datums)  
Jūrmalas pilsētas domes priekšsēdētāja Viaceslavs Ādams  
reģistrācijas Nr. 1801/2013  
Dotumcēlis noatukums 23174/16.06.13.



**Intira MTD**  
SIA  
reģistrācijas Nr. 20379047

Zemes ierīcības projekts			
Jūrmala, Turaidas iela 27 un Turaidas iela 27A			
Zemes ierīcības projekta grafiskās daļas mērogs	1:500	LKS92 koordinātu sistēma	Mēroga koeficients 0,999605
Kartogrāfiskā pamatne - lidojogrāfisko uzņēmējums ar nolikumu M 1: 500 - SIA "Intira MTD" - 08.02.2010		Zemes robežu plāni : Valsts zemes dienests - M1:500.	
Projekta mērķis, izstrādātājam nov. īpašuma Turaidas iela 27 īpašnieka un Turaidas 27A d.d. īpašnieka turēšanai, izstrādātājam pakalpi, izstrādātājam nov. īpašuma Turaidas iela 27 īpašnieka un Turaidas 27A d.d. īpašnieka turēšanai			
Projekta izstrādātājs	<i>N. Šteins</i>	Normatīvs Strāds	12. 04. 2013
Projekta izstrādātāja paraksts	<i>N. Šteins</i>	Marija Bārtiņa	12. 04. 2013
Apliecinājums, ka zemes ierīcības projekts izstrādāts atbilstoši normatīvo aktu prasībām, kas regulē zemes ierīcības projekta izstrādi			
Zemes ierīcītājs	Uldis Gau		18.03.2013
Zemes ierīcītāja sertifikāts Nr. AA000000074			

- Apzīmējumi:
- projekta teritorijas robeža
  - uzņēmņa zemes vienības robeža ar robežpunktu
  - ēka
  - projekta zemes vienību robežas
  - robeža, kas tiks likvidēta
  - nekustamo īpašumu aprūpīguma robežas
  - projektējamo zemes vienības numurs un platība
  - teritorijas robeža, kas var kalpot reālservitūta tiesības nodibināšanai

ORGANIZĀCIJA	KOMUNIKĀCIJA	PARAKSTS	DATUMS	UZVĀRDOS
SIA "JURMALAS DEŽIS"	DEŽIS VADS KVALITĀTĀCIJA	PARAKSTS	18.03.2013	JLILĒSON
A/S "LATVIJAS GAZE"	GĀZES VADS	PARAKSTS	18.03.2013	MČOH
SIA "JURMALAS SĀTLIJS"	SĀTLIJKU	PARAKSTS	18.03.2013	A.SIŅĀ
A/S "SADALĪTES TĪKLS"	EL. KĀBĒLI	PARAKSTS	18.03.2013	G.SĀDĪTE
SIA "JURMALAS OAKSIA"	EL. KĀBĒLI	PARAKSTS	18.03.2013	G.SĀDĪTE
SIA "CITRUS SOLUTIONS"	TELEFONA KĀBĒLI	PARAKSTS	18.03.2013	J.SĒNĪTE
SIA "JURMALAS DEŽIS"	MELNORĀCIJA	PARAKSTS	18.03.2013	I.RĀMANIS