

TERITORIJAS PLĀNOTĀ (ATĻAUTĀ) IZMANTOŠANA

M 1:500

Projektam piekrītu, iebildumu nav,
SASKAŅOTS, zemesgabala
Kāu ielā 137
domajamās daļas īpašnieks

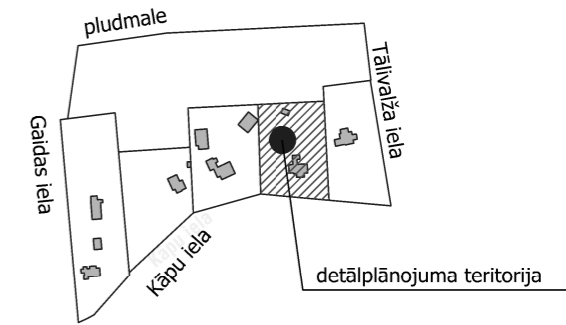
Aleksandrs
Jeremejevs

2013. _____

Projektam piekrītu, iebildumu nav,
SASKAŅOTS, zemesgabala
Kāu ielā 137
domajamās daļas īpašnieks

Gaiņa
Rusinova

2013. _____



APBŪVES RĀDĪTĀJI

	Kāpu iela 137	Kāpu iela 137A
zemesgabala platība	2249 kv.m.	1807 kv.m.
apbūves blīvums	12%	12%
apbūves intensitāte	33%	24%
minimāla brīvā zaļā teritorija	75%	75%
stāvu skaits	2	2
ēkas augstums	pielaujama esošās ēkas 13000160103001 rekonstrukcija, nepalielinot esošo ēkas augstumu; jaunbūvēm augstums samērojams ar ēkas 13000160103001 augstumu.	ēkas augstums samērojams ar ēkas 13000160103001 augstumu, bet kopumā nepārsniedzot 10m augstumu;

PIEZĪMES:

Starp zemes vienībām Jūrmalā, Kāpu iela 137 un Kāpu ielā 137A nav pielaujama žogu izbūve.

APZĪMĒJUMI	NOSAUKUMS
	Detālplānojuma robeža
	Zemesgabala robeža
13000160103	Kadastra numurs
4056kv.m.	Zemesgabala platība
Kāpu iela 137	Zemesgabala adrese
(JK)	Jauktas atpūtas un dzīvojamās teritorijas Rgas jūras liča krasta kāpu aizsargjoslā
	Sarkanā līnija
	Baltijas jūras un Rīgas jūras liča krasta kāpu aizsargjosla
	Būvlaide
	Plānotā zemesgabala robeža
1. JK	Plānotās zemesvienības numurs plānā, plānotā adrese un platība
	Apbūves izvietojuma zona
	Meža zemes teritorija
	Aizsargājamais biotops "Mežainas piejūras kāpas"
	Plānotā iebrauktuve zemesgabalā (precizējama izstrādājot tehnisko projektu)
	Plānotā sadzīves kanalizācija (novietne precizējama izstrādājot tehnisko projektu)
	Plānotai ūdensvads (novietne precizējama izstrādājot tehnisko projektu)
	Plānotais elektrosadales skapis (novietne precizējama izstrādājot tehnisko projektu)

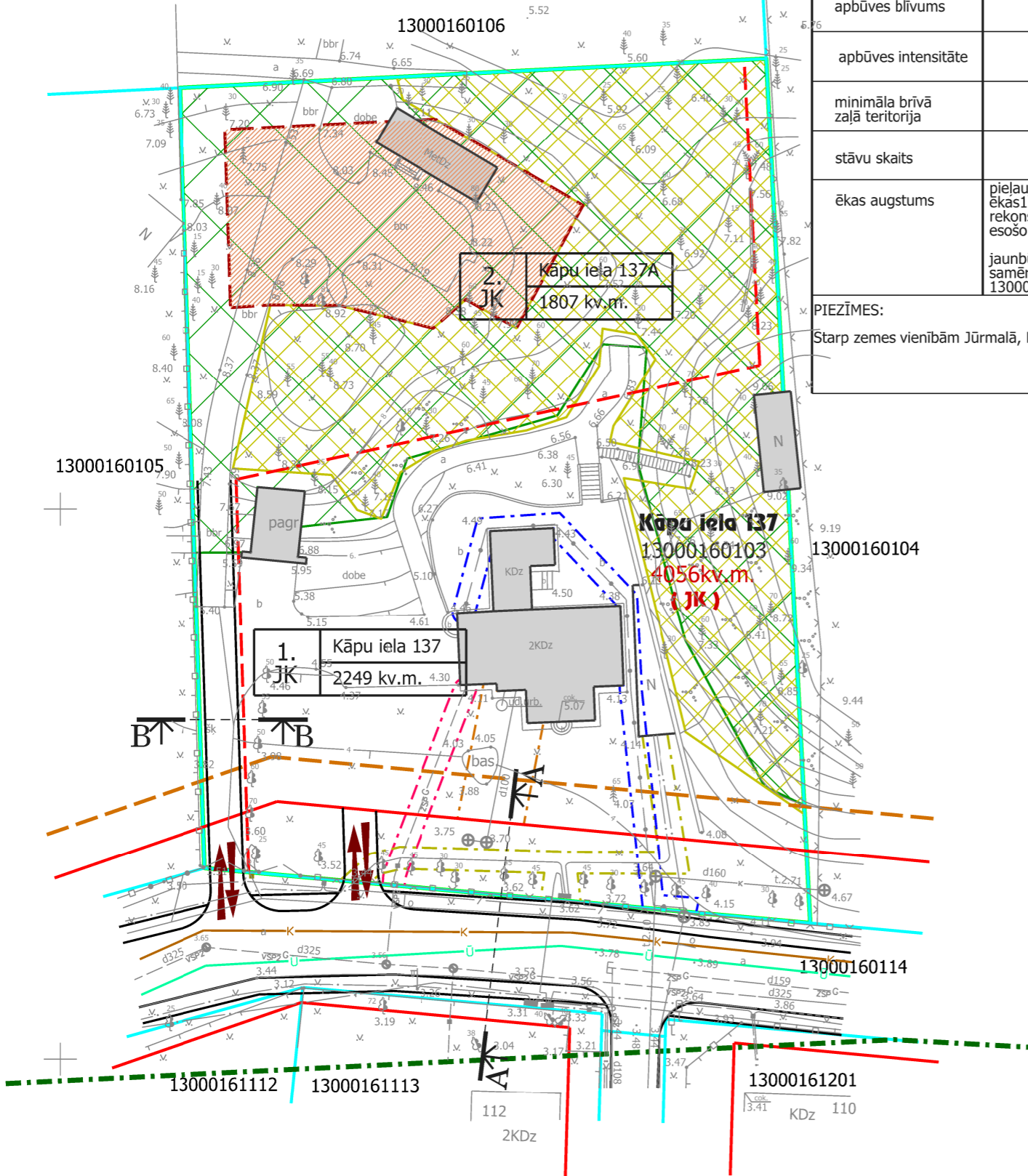
AIZSARGJOSLAS

Vides un dabas resursu aizsardzības aizsargjoslas

7311010100	Baltijas jūras un Rīgas jūras liča krasta kāpu aizsargjosla
7311010300	Baltijas jūras un Rīgas jūras liča piekrastes 5km ierobežotas saimnieciskās darbības zona
7314010102	Valsts nozīmes pilsēt būvniecības pieminekļa teritorijas aizsargjosla

Ekspluatācijas aizsargjoslas

7312030100	Aizsargjosla gar ielu - sarkanā līnija
7312030200	Aizsargjosla gar ielu - būvlaide
7312010300	Aizsargjoslas teritorija gar pašteses kanalizācijas vadu
7312080101	Aizsargjosla gar gāzes vadu
7312050200	Aizsargjosla gar elektriskajiem tīkliem
7312040100	Aizsargjoslas teritorija gar pazemes elektronisko sakaru tīklu līniju un kabelu kanalizāciju



DETĀLPLĀNOJUMS - zemesgabalam JŪRMALĀ, KĀPU ielā 137 kadastra nr. 1300 016 0103; z/g platība 4056kv.m.				SIA 8. Darbnīca reģ.nr.40103480281 tāl. +37126439223 e_pasts: 8.darbnica@gmail.com		
zemesgabala īpašnieki	Aleksandrs Jeremejevs		Lapas nosaukums			
	Gaiņa Rusinova		TERITORIJAS PLĀNOTĀ (ATĻAUTĀ) IZMANTOŠANA			
vadītāja	I.Pūķe	2013.	Mērogs	Lapa	Lapu skaits	
plānotāja	I.Pūķe	2013.	M 1:500	3	4	
Jūrmala, 2013.gads						